



บริษัท ทอฟันทัวร์ จำกัด

โทรศัพท์ 053-021388 , 097-9356241 , 097-9356429 , 097-9235515

169/27 โครงการสตาร์อเวนิว 5 ม.4 ต.สันผักหวาน อ.หางดง จ.เชียงใหม่

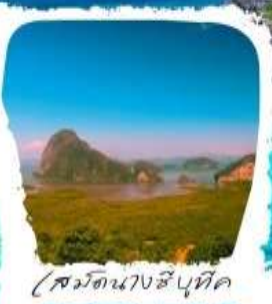
ใบอนุญาตเลขที่ 21/00928 www.torfuntour.com, torfun_tour@hotmail.com

THAI BUS-082

ภูเก็ต-พังงา-สิมิลัน



หมู่เกาะสิมิลัน



(สวนนางสีมิลัน)



ดำน้ำชั้นตื้น








เดินทางวันที่ (5D 2N)

11 - 15 เม.ย. 69



SALE

6,999.-

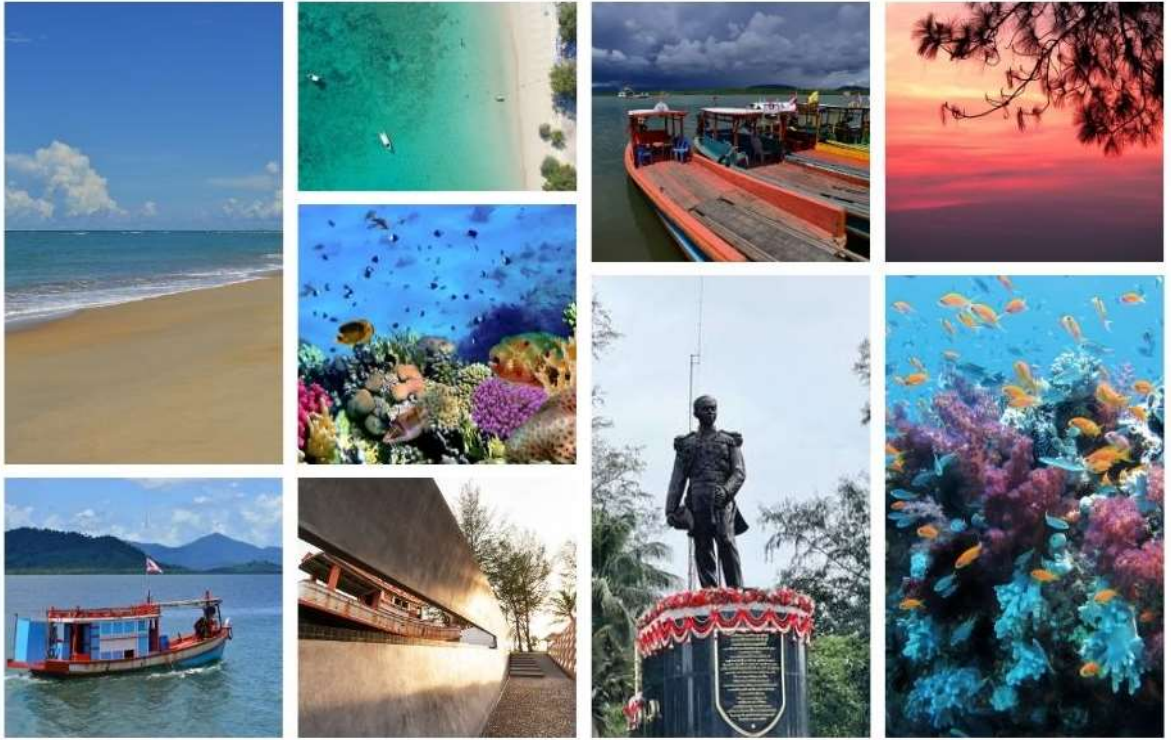
วันที่	โปรแกรม	Hotel	B	L	D
วันแรก (เสาร์ 11/04/69)	กรุงเทพฯ-พังงา	-	-	-	-
วันสอง (อาทิตย์ 12/04/69)	พังงา-เกาะผ้าพังงา-เกาะคอเขา-เกาะผ้า (ค่าน้ำ 1)- อนุสรณ์สถานสินามิบ้านน้ำเค็ม-ทับละมุ	อินดี (จ.พังงา)			-
วันสาม (จันทร์ 13/04/69)	พังงา-ท่าเรือทับละมุ-หมู่เกาะสิมิลัน(ค่าน้ำ 2)-ภูเก็ต	ภูเก็ต เมอร์ลิน (จ.ภูเก็ต)			-
วันสี่ (อังคาร 14/04/69)	ภูเก็ต-โรงงานเม็ดมะม่วง-จุดชมเครื่องบินหาดไม้ขาว-แม่จู้- สะพานสารสิน-เสม็ดนางชี-ศาลเจ้าไนท์มาร์เก็ต-สุราษฎร์ธานี	-		-	-
วันที่ห้า (ศุกร์ 15/04/69)	กรุงเทพฯ	-	-	-	-

วันแรก (เสาร์ 11/4/69) กรุงเทพฯ-พังงา

17.30 น. พร้อมกันที่ สวนลุมพินี(ฝั่งตรงข้าม โรงพยาบาลจุฬา) ต้อนรับท่าน โดยเจ้าหน้าที่บริษัท

18.00 น. ออกเดินทางโดยรถโค้ชปรับอากาศ ออกเดินทางสู่ จ.พังงา(พักค้างคืนบนรถ)

07.00 น. อรุณสวัสดิ์ยามเช้า ณ จ.พังงา นำท่านเปลี่ยนเป็นรถตู้ และรับประทานอาหารเช้า(1)



09.00 น. นำท่านลงเรือสู่ เกาะคอเขา มีแพขนานยนต์ข้ามสู่เกาะนี้ นำท่านลงเรือยนต์ ลำละ 8-12 ท่าน เดินทางสู่ เกาะผ้า เป็นส่วนหนึ่งของ เกาะคอเขา จังหวัดพังงา ถูกเรียกว่าเกาะผ้า เพราะเกาะเป็นเนินทรายโค้งๆ ลักษณะเหมือนที่ถูกวางอยู่กลางทะเล ในอดีต “เกาะผ้า” เคยมีต้นสนและต้นไม้อื่น ๆ ขึ้นอยู่บนเกาะเป็นจำนวนมาก แต่หายไปหลังจากเกิดสึนามิ มีน้ำทะเลใส สีสวย และมีปะการัง จำนวนมาก เป็นแหล่งดำน้ำกำลังได้รับความนิยมในเวลานี้เงียบสงบเหมาะสำหรับการพักผ่อน ให้ท่านได้เดินถ่ายรูปเก็บบรรยากาศที่สวยงาม

12.00 น. รับประทานอาหารกลางวัน(2) แบบปิกนิก

นำท่าน (ดำน้ำ 1) ชมปะการังน้ำตื้นจุดที่หนึ่ง ณ เกาะผ้า ปะการังส่วนใหญ่จะเป็นปะการังแข็ง จนได้เวลาเดินทางกลับเข้าฝั่ง นำท่านชม อนุสรณ์สถานสินามิบ้านน้ำเค็ม ซึ่งเป็นสถานที่ประสบพิบัติภัยสึนามิอย่างรุนแรง โดยรัฐบาลได้ดำเนินการก่อสร้างหอเตือนภัย พิพิธภัณฑ์ และสวนแห่งนี้ขึ้นริมชายหาดบ้านน้ำเค็ม สักการะองค์พระพุทธรูปขนาดใหญ่ริมทะเล และยังเป็นที่ตั้งของ อนุสาวรีย์กรมหลวงชุมพรเขตอุดมศักดิ์

18.00 น. รับประทานอาหารค่ำ แบบอิสระ

พัก(N1) โรงแรม อินดี (จ.พังงา) หรือเทียบเท่า ห้องละ 2-3 ท่าน

วันที่สาม (จันทร์ 13/4/69) พังงา-ท่าเรือทับละมุ-หมู่เกาะสิมิลัน(ดำน้ำ 2)-ภูเก็ต

07.00 น. รับประทานอาหารเช้า(3)ที่ ท่าเรือ



08.00 น. **ออกเดินทางสู่ ท่าเรือทับละมุ เดินทางสู่ อุทยานแห่งชาติหมู่เกาะสิมิลัน** เป็นภาษาอาวี หรือ มลายู แปลว่า เกาะสิมิลัน เป็นหมู่เกาะเล็กๆ ในทะเลอันดามันมี 9 เกาะ เรียงจากเหนือ มา ใต้ คือ เกาะหูยง เกาะปายัง เกาะปาหยันเกาะเมียง เกาะปายู เกาะหัวกะโหลกเกาะสิมิลัน และเกาะบางู หมู่เกาะสิมิลัน ได้รับการยกย่องว่าเป็นหมู่เกาะที่มีความสวยงามทั้งบนบกและใต้น้ำ มีปะการังที่สวยงามหลายชนิด

10.30 น. เดินทางถึง **เกาะสี่ (เกาะเมียง)** เกาะที่ใหญ่เป็นอันดับ 2 ของ หมู่เกาะสิมิลัน เกาะนี้เป็นเหมือนศูนย์กลางของทั้ง 9 เกาะเนื่องจากตั้งอยู่ตรงกลาง ของ เกาะบริวารอื่นๆ และเป็นที่ทำกร ของอุทยาน แห่งชาติสิมิลันด้วย มีแนวชายหาดท่องเที่ยวที่สำคัญอยู่ 2 หาด คือ หาดหน้า และ หาดเล็ก โดยมีหาดหน้าเป็นเหมือนประตูสู่ เกาะสี่ ที่มีสิ่งอำนวยความสะดวกครบครัน ทั้งบ้านพัก ลานกางเต็นท์ ร้านอาหาร ห้องน้ำ ศูนย์นิทรรศการ ให้ท่านได้พักผ่อน เล่นน้ำชายหาด ตามอัธยาศัย

12.00 น. รับประทานอาหารกลางวัน(4)

บ่าย นำท่านชม **เกาะสิมิลัน (เกาะแปด) ดำน้ำ(2)** เป็นเกาะที่ใหญ่ที่สุด มีหาดทรายขาวละเอียดใต้ทะเลมีปะการังหลายชนิด เป็นเกาะที่สามารถดำน้ำลึกและน้ำตื้นด้านเหนือของเกาะมีหินขนาดใหญ่ มีลักษณะคล้ายรองเท้าบู๊ต นำท่านขึ้นหินเรือใบ ซึ่งเป็น สัญลักษณ์ของหมู่เกาะสิมิลันด้วย นำท่านดำน้ำชมปะการัง ที่มีความหลากหลายของชนิดปะการังมาก เช่น ปะการังเขากวาง ปะการังอ่อน กัลปังหา ดอกไม้ทะเล หอยมือเสือ กุ้งมังกร จนได้เวลาเดินทางกลับสู่ท่าเรือทับละมุ และเดินทางสู่ที่พัก นางทองเบียร์สอร์ท “หาดนางทอง” ชายหาดสวยที่มีอีกชื่อเรียกว่า “หาดทรายดำ” ที่นี่จะมีจุดเด่นคือสามารถมองเห็นประการังเขากวางได้อย่างชัดเจน และสิ่งที่ทำให้ชายหาดแห่งนี้เป็นที่สนใจของนักท่องเที่ยวก็คือทรายสีดำ ที่ดำสนิท และเนียนนุ่ม จนได้เวลาเดินทางกลับฝั่ง เพื่อเดินทางสู่ ภูเก็ต เพื่อให้ท่านชม **Phuket old town** ย่านเมืองเก่าภูเก็ต สูดคลาสสิกแวะร้าน แม่จู้ ภูเก็ต ย้อนอดีตเมืองภูเก็ต ทั้งภาพถ่ายภูเก็ตในอดีต รวมไปถึงข้าวของเครื่องใช้ต่าง ๆ ชมตึกชิโน ไปดูกีสหลากหลายสีสัน ชมอาคารบ้านเรือน

ค่ำ รับประทานอาหารค่ำอิสระ

(พักที่ (N2) โรงแรม ภูเก็ตเมอร์ลิน หรือ เทียบเท่า ปรับอากาศห้องละ 2-3 ท่าน)

วันที่สี่ (อังคาร 14/4/69)

ภูเก็ต-โรงงานเม็ดมะม่วง-จุดชมเครื่องบินหาดไม้ขาว-สะพานสารสิน-เสม็ดนางชี-ศาลเจ้าไนท์มาร์เก็ต-สุราษฎร์ธานี

07.00 น. รับประทานอาหารเช้า(5)ที่ โรงแรม

นำท่านชม **โรงงานผลิตเม็ดมะม่วงหิมพานต์** ที่ขึ้นชื่อของจังหวัดภูเก็ต ชม **มุกภูเก็ต** ให้ท่านได้ชมการผลิตมุกที่ส่งออกไปทั่วโลก นำทุกท่านเดินทางสู่ **จุดชมวิวยุโรปบิน หาดไม้ขาว** นับว่าจุดถ่ายรูปรอบบริเวณหาดไม้ขาว (ค่าทัวร์ ไม่รวมค่ารถมอเตอร์ไซค์/รถพ่วง เข้าบริเวณจุดถ่ายรูป 20 บาท/ท่าน) เป็นอีกหนึ่งสถานที่ท่องเที่ยวที่ไม่ควรพลาดที่จะถ่ายรูปบนชายหาดสวยๆ คู่กับเครื่องบิน ที่บางลำอยู่ใกล้เพียงแค่อ้อมเท่านั้นเอง เนื่องจากจุดนี้เป็นจุดเครื่องบินแลนดิ้งเพื่อที่จะลงจอดที่สนามบินภูเก็ตซึ่งอยู่ใกล้กับชายหาด เพราะฉะนั้นถ้าต้องการที่จะได้รูปคู่กับเครื่องบินในขณะที่กำลังบินอยู่บนท้องฟ้าต้องมาที่นี้เท่านั้น แล้วเดินทางสู่ **แม่จู้** ให้ท่านได้ซื้อของฝาก

12.00 น. รับประทานอาหารกลางวันอิสระ ณ แม่จู้



ปาย เดินทางผ่าน**สะพานสารสิน** เป็นสะพานข้ามจังหวัดที่มีความสวยงามในของการสร้าง และยังเป็นสะพานที่ยาวแห่งหนึ่งของภูเก็ต สะพานสารสินมาเป็นที่รู้จักทั่วประเทศ เมื่อเกิดโศกนาฏกรรมของหนุ่มสาว 2 คน ที่ตัดสินใจปัญหาด้วยการใช้ผ้าขาวม้าผูกคอตันมัดตัวเองกระโดดจากกลางสะพานลงสู่พื้นน้ำ ในวันที่ 22 กุมภาพันธ์ 2516 และได้มีการนำเรื่องราวของคนทั้งสองไปสร้างเป็นภาพยนตร์ชื่อ "สะพานรักสารสิน" นำท่านชม **เสม็ดนางชีบูทิล(ไม่รวมค่ารถขึ้น ท่านละ 50 บาท)** ด้วยวิวที่สวยงามจึงเป็นที่พักที่ยังฮิตตลอดกาลเหมาะสำหรับคนที่ต้องการมาพักผ่อนกับธรรมชาติ การตกแต่งของรีสอร์ทก็สวยมีมุมให้ถ่ายรูปเยอะมากๆ ถ่ายจนไม่มีเวลาให้พักหายใจเลย

18.00 น. รับประทานอาหารค่ำอิสระ ที่ **ศาลเจ้าไนท์มาร์เก็ต** แหล่งช้อปปิ้งแห่งใหม่ของจังหวัดสุราษฎร์ธานี ให้ท่านได้เลือกชิมอาหารพื้นเมือง สินค้าพื้นเมืองต่างๆ แล้วเดินทางกลับ(พักค้างคืนบนรถ)

วันที่ห้า (พุธ 15/4/69) กรุงเทพฯ

05.30 น. **เดินทางถึงกรุงเทพฯ** โดยสวัสดิภาพ

หมายเหตุ รายการนี้อาจเปลี่ยนแปลงได้ตามความเหมาะสม แต่คำนึงถึงลูกค้าเป็นหลัก
สิ่งของที่ควรนำติดตัว ยาประจำตัว, ครีมกันแดด, ชุดสวมสบายและหัวใจที่รักธรรมชาติ

กำหนดเดินทาง 11 – 15 เมษายน 2569 (5D2N)

ค่าบริการท่านละ 6,999 บาท , พักเดี่ยวเพิ่มท่านละ 1,800 บาท

เงื่อนไขการชำระเงิน มัคจำท่านละ 2,500 บาท } ส่วนที่เหลือชำระก่อนการเดินทาง 20 วัน

อัตราค่าบริการดังกล่าวรวม

- รถโค้ชปรับอากาศ และ รถตู้ปรับอากาศ
- เรือท่องเที่ยวเกาะคอเขาและเกาะผ้า , เรือSpeed Boat เที่ยวหมู่เกาะสิมิลัน
- ค่าที่พัก ตามที่ระบุ ในโปรแกรมการเดินทาง
- ค่าธรรมเนียมเข้าชมสถานที่ต่างๆ ที่ระบุ(เฉพาะคนไทย)
- มัคคุเทศก์และเจ้าหน้าที่บริการ
- อาหารตามรายการที่ระบุ และเครื่องดื่ม*(อาหารจัดตามเมนูทัวร์ หากมี อิสลาม มังสะวิรัติ เจ เด็ก หรือที่รับประทานนอกเหนือจากเมนูที่ทัวร์จัดให้ ลูกค้าจ่ายเพิ่มเอง เพราะรายการอาหารคิดเป็นราคาต่อโต๊ะ)*
- วงเงินประกันชีวิต 1,000,000 บาท, วงเงินประกันอุบัติเหตุ 500,000 บาท

อัตราที่ไม่รวม

- ค่าภาษีมูลค่าเพิ่ม 7% และค่าภาษีหัก ณ ที่จ่าย 3% กรณีต้องการใบเสร็จ
- ค่าใช้จ่ายส่วนตัวต่างๆ เช่นค่าโทรศัพท์, ค่าซักรีด ฯลฯ
- ค่าบริการของไกด์ ผู้ช่วยไกด์ พนักงานขับรถ ท่านละ 500 บาท/ลูกค้า 1 ท่าน

การยกเลิกการเดินทาง

- แจ้งล่วงหน้า ก่อนการเดินทาง 1 เดือน คืนหมด(ยกเว้นในกรณีมีการมัดจำต่างๆ)
- ก่อนเดินทาง 20 วัน (ทำการ) ยึดมัดจำ
- แจ้งภายใน 20 วัน (ทำการ) ไม่คืนเงิน

เงื่อนไขและข้อกำหนดอื่นๆ

- รายการทัวร์นี้เป็นการท่องเที่ยวแบบหมู่คณะ (Join Tour)
- ในระหว่างการท่องเที่ยวนี้ หากท่านไม่ใช้บริการใดๆ ไม่ว่าทั้งหมดหรือบางส่วน ถือว่าท่านสละสิทธิ์ ไม่สามารถเรียกร้องขอคืนค่าบริการได้
- หากท่านไม่เดินทางกลับพร้อมคณะทัวร์ ตัวเครื่องบินขากลับซึ่งยังไม่ได้ใช้ ไม่สามารถนำมาขอคืนเงินได้
- ทางบริษัทฯ ขอสงวนสิทธิ์ในการยกเลิก หรือเปลี่ยนแปลงกำหนดการเดินทาง หากมีผู้ร่วมเดินทางในคณะทัวร์ ไม่ครบตามที่กำหนดไว้
- ค่าบริการที่ท่านชำระกับทางบริษัทฯ เป็นการชำระแบบเหมาขาด และทางบริษัทฯ ได้ชำระให้กับบริษัทฯ ตัวแทนแต่ละแห่งแบบเหมาขาดเช่นกัน ดังนั้นหากท่านมีเหตุอันใดที่ทำให้ท่านไม่ได้ท่องเที่ยวพร้อมคณะตามรายการที่ระบุไว้ ท่านจะขอคืนค่าบริการไม่ได้
- กรณีเกิดความผิดพลาดจากตัวแทน หรือ หน่วยงานที่เกี่ยวข้อง จนมีการยกเลิก ลำช้า เปลี่ยนแปลง การบริการจากสายการบิน บริษัทขนส่ง หรือ หน่วยงานที่ให้บริการ บริษัทฯ จะดำเนินการโดยสุดความสามารถที่จะจัดบริการทัวร์อื่นทดแทนให้ แต่จะไม่คืนเงินให้สำหรับค่าบริการนั้นๆ
- บริษัทฯ และตัวแทนของบริษัทขอสงวนสิทธิ์ที่จะเปลี่ยนแปลงรายการทัวร์ตามความเหมาะสม ให้สอดคล้องกับสถานการณ์ ข้อจำกัดด้านภูมิอากาศ และเวลา ณ วันที่เดินทางจริง ทั้งนี้ทางบริษัทฯ จะยึดถือและคำนึงถึงความปลอดภัย รวมถึงประโยชน์สูงสุดของลูกค้าส่วนมากเป็นสำคัญ
- บริษัทฯ ขอสงวนสิทธิ์ในการเปลี่ยนแปลงราคาและเงื่อนไขต่างๆ โดยไม่ต้องแจ้งให้ทราบล่วงหน้า ทั้งนี้ให้ขึ้นอยู่กับดุลยพินิจของบริษัทฯ เท่านั้น อีกทั้งข้อสรุปและข้อตัดสินใดๆ ของบริษัทฯ ให้ถือเป็นข้อยุติสิ้นสุดสมบูรณ์
- โปรแกรมทัวร์นี้จะสามารถออกเดินทางได้ต้องมีจำนวนผู้เดินทางขั้นต่ำรวมในคณะตามที่กำหนดไว้เท่านั้น หากมีจำนวนผู้เดินทางรวมแล้วน้อยกว่าที่กำหนดไว้ บริษัทฯ ขอสงวนสิทธิ์ในการยกเลิกหรือปรับเปลี่ยนการเดินทางได้
- กรณีที่ ท่านไม่ได้ทำการทักท้วงใดๆ แบบไปลายลักษณะอักษร บริษัทฯ ถือว่าท่านได้ตกลงรับทราบเงื่อนไข และข้อกำหนดทั้งหมด ของบริษัทฯ เป็นที่เรียบร้อยแล้ว โดยหากเกิดความเสียหายใดๆ ขึ้น บริษัทฯ ไม่ต้องรับผิดชอบ ใดๆ ทั้งสิ้น

เงื่อนไขนอกเหนือความรับผิดชอบ

- ผู้เดินทางต้องใช้วิจารณญาณส่วนตัวและรับผิดชอบต่อการตัดสินใจในการเลือกซื้อสินค้าต่าง ๆ ในระหว่างการเดินทางท่องเที่ยวด้วยตัวท่านเอง บริษัทฯ จะไม่สามารถรับผิดชอบใด ๆ หากเกิดความไม่พึงพอใจในสินค้าที่ผู้เดินทางได้ซื้อระหว่างการเดินทางท่องเที่ยวนี้
- ผู้เดินทางต้องรับผิดชอบต่อการจัดเก็บ และ ดูแลทรัพย์สินส่วนตัว ของมีค่าต่าง ๆ อย่างระมัดระวัง บริษัทฯ จะไม่สามารถรับผิดชอบใด ๆ หากเกิดการสูญหายของ ทรัพย์สินส่วนตัว ของมีค่าต่าง ๆ ระหว่างการเดินทางท่องเที่ยว อันมีสาเหตุมาจากผู้เดินทาง
- บริษัทฯ จะไม่รับผิดชอบต่อการสูญหายของทรัพย์สิน และ สัมภาระระหว่างการเดินทางอันมีสาเหตุมาจากสนามบิน สายการบิน บริษัทขนส่ง โรงแรม หรือ การโจรกรรม แต่จะทำหน้าที่เป็นตัวแทนในการเรียกร้องค่าชดใช้ให้กับผู้เดินทาง
- บริษัทฯ ขอสงวนสิทธิ์ที่จะไม่รับผิดชอบต่อค่าเสียหายในเหตุการณ์ที่เกิดจากการยกเลิกหรือความล่าช้าของ อาทิเช่น ภัยธรรมชาติ การนัดหยุดงาน การจลาจล การปฏิวัติ รัฐประหาร ที่อยู่นอกเหนือการควบคุมของทางบริษัทฯ หรือ ค่าใช้จ่ายเพิ่มเติมที่เกิดขึ้นทางตรง หรือทางอ้อม เช่น การเจ็บป่วย การถูกทำร้าย การสูญหาย ความล่าช้า หรือ จากอุบัติเหตุต่างๆ
- บริษัทฯ ขอสงวนสิทธิ์ที่จะไม่รับผิดชอบต่อใด ๆ ต่อการไม่เป็นไปตามความคาดหวัง และความไม่พึงพอใจของผู้เดินทาง ที่เกี่ยวข้องกับ สภาพธรรมชาติ ภูมิอากาศ ฤดูกาล ทักษะคุณภาพ วัฒนธรรม วิถีและพฤติกรรมของประชาชนในประเทศที่เดินทางไป

หมายเหตุเพิ่มเติม

-เนื่องจากการวางแผนห้องพักของแต่ละโรงแรมแตกต่างกัน จึงอาจทำให้ห้องพักแบบห้องเดี่ยว (Single) และห้องคู่ (Twin/Double) และห้องพักแบบ 3 ท่าน/3 เตียง (Triple Room) ห้องพักอาจจะไม่ติดกัน

-ในการเดินทาง ทั้งนี้ทางบริษัทฯ ไม่สามารถรับผิดชอบต่ออุบัติเหตุหรือความเสียหายที่เกิดจากโรงแรมที่พัก ยานพาหนะ, อันเนื่องมาจากอุบัติเหตุรวมถึงภัยธรรมชาติ, โจรกรรม, วินาศกรรม อัคคีภัย, การผลัดงาน, การจลาจล สงครามการเมือง, การผันผวนของอัตราแลกเปลี่ยนเงินตราต่างประเทศ, การนัดหยุดงาน, ความล่าช้าของเที่ยวบิน, สายการบินเรือ, รถไฟ, พาหนะท้องถิ่น, ซึ่งอยู่เหนือการควบคุมของบริษัทฯ หมายรวมถึงในระหว่างการเดินทางท่องเที่ยว แต่ทางบริษัทฯ มีความคุ้มครอง และประกันอุบัติเหตุ ตามเงื่อนไขที่บริษัทฯ ที่รับประกัน รายละเอียดด้านการเดินทาง อาจมีการเปลี่ยนแปลงได้ตามความจำเป็น หรือเพื่อความเหมาะสม ทั้งปวง โดยมีต้องแจ้งให้ทราบล่วงหน้า ทั้งนี้การขอสงวนสิทธิ์ดังกล่าว บริษัทฯ จะยึดถือและคำนึงถึงผลประโยชน์ตลอดจนความปลอดภัยของท่านผู้มิเกียรติ ซึ่งร่วมเดินทางเป็นสำคัญ