



บริษัท ทอฟันทัวร์ จำกัด

โทรศัพท์ 053-021388 , 097-9356241 , 097-9356429 , 097-9235515

169/27 โครงการสตาร์อเวนิว 5 ม.4 ต.สันผักหวาน อ.หางดง จ.เชียงใหม่

ใบอนุญาตเลขที่ 21/00928 www.torfuntour.com, torfun_tour@hotmail.com

HDM117

ทัวร์
ไม่ลงร้าน



บุฟเฟต์หม้อไฟลงชิง



มือทำร้านอาหารวิวหลักล้าน



มือพิเศษ บุฟเฟต์นานาชาติ

งูงซิง

พรีเอ็กซ์ v.2

ราคาเริ่มต้น

19,888.-

พักอยู่หลง 1 คืน พักดงชิง 1 คืน พักย่านช้อปปิ้ง 1 คืน

ชมจุดเช็คอินรถไฟทะเลลู่ตึก นั่งกระเช้า วัดหลัวอัน
ถ่ายรูปแบบลับ ตึก 22 ชั้น ไค่วิ่งไหล หมู่บ้านฉือจื่อไต่
มรดกทางธรรมชาติหลุมบ่อฟ้า อุทยานเขานางฟ้า

10 ท่าน การันตีออกเดินทาง

เดินทาง : เมษายน - มิถุนายน 2569



4 วัน 3 คืน



น้ำหนักกระเป๋า
23kg



พริตตี้ระดับ
4 ดาว



ประกันอุบัติเหตุ
และประกันสุขภาพ



เที่ยวครบ
ทุกไฮไลท์



อาหาร
10 มื้อ

กำหนดการเดินทาง เมษายน - มิถุนายน 2569



**SICHUAN
AIRLINES**

3U3772 สุวรรณภูมิ-ฉงชิ่ง 19.20-23.50

3U3771 ฉงชิ่ง-สุวรรณภูมิ 16.05-18.20

น้ำหนักโหลดกระเป๋า 23 กิโลกรัม + ถังขึ้นเครื่องบิน 7 กิโลกรัม

วันที่	โปรแกรมท่องเที่ยว	เช้า	เที่ยง	ค่ำ	โรงแรม
1	สนามบินสุวรรณภูมิ - สนามบินฉงชิ่งเจียงเป่ย์ - เมืองฉงชิ่ง - โรงแรมที่พัก	-	-	✈	HOLIDAY INN EXPRESS HOTEL เมืองฉงชิ่ง ระดับ 4 ดาว หรือเทียบเท่า
2	เมืองอู่หลง - หลุมบ่อฟ้าสะพานสวรรค์ (รวมรถอุทยาน+ลิฟต์แก้ว+รถกอล์ฟ) - ระเบียบแก้ว - อุทยานเขานางฟ้า (รวมรถราง) - โรงแรมที่พัก	✓	✓	✓	DAWEIYING HOTEL เมืองอู่หลง ระดับ 4 ดาว หรือเทียบเท่า
3	อู่หลง - ฉงชิ่ง - ชมรถไฟทะเลตึก - นั่งกระเช้าลอยฟ้าข้ามแม่น้ำแยงซีเกียง - ตึก22ชั้นไควซิงโหล่ - วัดหลัวอัน - มุมลับ Chongqing Circle - โรงแรมที่พัก	✓	✓ บุฟเฟ่ต์ นานาชาติ	✓ ปิ้งย่าง วิวหลักล้าน	MERCURE CHONGQING JIEFANGBEI HOTEL ย่านช้อปปิ้งฉงชิ่ง ระดับ 4 ดาว หรือเทียบเท่า
4	ฉงชิ่ง - เมืองโบราณฉือซีโซ่ว - สนามบินฉงชิ่งเจียงเป่ย์ - สนามบินสุวรรณภูมิ	✓	✓ บุฟเฟ่ต์ หม้อไฟ	✈	-

โปรแกรมการท่องเที่ยว อาจมีการปรับเปลี่ยนตามความเหมาะสม



วันแรกของการเดินทาง

สนามบินสุวรรณภูมิ – สนามบินฉางเจียงเจียงเป่ย์ – เมืองฉางชิ่ง – โรงแรมที่พัก

อาหาร -/-/ค่า(บนเครื่องบิน)

- 16.30 น. พร้อมกัน ณ สนามบินสุวรรณภูมิ ผู้โดยสารขาออกชั้น 4 ประตู 8 เคาน์เตอร์สายการบิน(3U) เจ้าหน้าที่บริษัทฯคอยให้การต้อนรับและอำนวยความสะดวกทุกท่าน นำท่านเช็คอินรับตัวเครื่องบิน
- 19.20 น. เหนินฟ้าสู่ เมืองฉางชิ่ง โดยสายการบินเสฉวนแอร์ไลน์ เที่ยวบินที่ 3U3772
- ค่า บริการอาหารค่า บนเครื่องบิน [มือที่1] สายการบิน Full Service มีอาหารบริการ + เครื่องดื่มไม่อันบนเครื่อง
- 23.50 น. เดินทางถึง สนามบินฉางเจียงเจียงเป่ย์ หลังผ่านพิธีการตรวจคนเข้าเมืองเป็นที่เรียบร้อยแล้ว รับกระเป๋าสัมภาระ เดินทางโดยรถโค้ชปรับอากาศ (เวลาท้องถิ่นที่เมืองฉางชิ่งเร็วกว่าประเทศไทย 1 ชั่วโมง)



พักที่ HOLIDAY INN EXPRESS HOTEL เมืองฉางชิ่ง ระดับ 4 ดาว หรือระดับเทียบเท่า พักห้องละ 2-3 ท่าน
หมายเหตุ โรงแรมที่พัก จะแจ้งให้ท่านทราบ ก่อนเดินทางโดยประมาณ 5-7 วันทำการ



วันที่สองของการเดินทาง เมืองอู่หลง - หลุมบ่อฟ้าสะพานสวรรค์ (รวมรถอุทยาน+ลิฟต์แก้ว+รถกอล์ฟ) - ระเบียบ
แก้ว - อุทยานเขานางฟ้า (รวมรถราง) - โรงแรมที่พัก อาหาร เข้า/เที่ยง/ค่ำ

เช้า รับประทานอาหารเช้า ณ ห้องอาหารของโรงแรม [มือที่ 2]

นำท่านเดินทางสู่ **เมืองอู่หลง (Wulong)** เมืองอู่หลงเป็นเมืองตากอากาศ ตั้งอยู่ทางทิศตะวันออกเฉียงใต้ของเมืองฉงชิ่ง เป็นเมืองที่อยู่ท่ามกลางหุบเขาโอบล้อมด้วยภูเขาสูง ทำให้เมืองนี้มีป่าไม้และพื้นที่สีเขียวเยอะและอากาศดี มีแม่น้ำอู่เจียงไหลตัดผ่านกลางเมือง เมืองอู่หลงอยู่ห่างจากเมืองฉงชิ่งประมาณ 170 กิโลเมตร ถนนเป็นทางด่วนพิเศษตลอดเส้นทาง ซึ่งทำให้เราสามารถชมวิทิวทัศน์ที่สวยงามได้ตลอดสองข้างทาง ใช้เวลาเดินทางประมาณ 3 ชั่วโมง



เที่ยง รับประทานอาหารเที่ยง ณ ภัตตาคาร [มือที่ 3]

นำท่านเดินทางสู่ อุทยานแห่งชาติหลุมบ่อฟ้า สะพานสวรรค์ (THREE NATURAL BRIDGES) หรือ เทียนเซิงชานเฉียว ซึ่งถือว่าเป็นมรดกโลกทางธรรมชาติระดับ 5A ที่มีความสวยงามมากที่สุดในเมืองอู่หลง ตั้งอยู่ห่างจากเมืองอู่หลงประมาณ 18 กิโลเมตร เกิดจากการยุบตัวของเปลือกโลก ทำให้เกิดเป็นบ่อหลุม

ขนาดใหญ่ที่ลึกประมาณ 300-500 เมตร และมีบางส่วนเป็นโพรงทะลุเหมือนกับสะพานทอดข้ามระหว่าง
ภูเขา



รวมค่าเข้าอุทยาน รวมค่ารถอุทยาน + ลิฟต์แก้ว + รถกอล์ฟ

หลังจากนั้นนำท่านโดยสาร ลิฟท์แก้ว ลงไปสู่หุบเหวเบื้องล่างที่ระดับความลึก ประมาณ 80 เมตร เมื่อลงไปถึงแล้วจะ พบกับเส้นทางเดินเท้าที่วิวชมความ มหัศจรรย์ทางธรรมชาติของกลุ่มสะพาน สวรรค์ (กลุ่มสะพานหินธรรมชาติที่ใหญ่ ที่สุดในเอเชีย) ซึ่งประกอบด้วย 3 สะพาน แห่งแรกคือสะพานมังกรสวรรค์ ลักษณะเป็นโพรงขนาดใหญ่ เมื่อมอง ทะลุออกไปคล้ายกับสะพานเชื่อมสวรรค์



กับโลกมนุษย์สะพานแห่งที่สองคือ สะพานมังกรเขียว ลักษณะเป็นหน้าผาที่มั่งแมงไปในท้องฟ้า และสะพาน แห่งที่สามคือ สะพานมังกรดำ ลักษณะเป็นโตรกหน้าผาอยู่ในส่วนที่แคบที่สุด แสงผ่านเข้าไปน้อย ทำให้ดู ค่อนข้างมืดดำ ภายในอุทยานแห่งชาติหลุมฟ้า-สะพานสวรรค์ ยังมีโรงเตี๊ยมเก่าๆ ซึ่งเป็นจุดแวะพักของ คนเดินทางในสมัยก่อนตั้งแต่ในสมัยราชวงศ์ถัง (ค.ศ.618-907) และจุดนี้เองที่จางอ้อโหมวใช้เป็นฉากใน หนังสืกถ่ายทำหนังเรื่อง “ศึกโค่นบัลลังก์วังทอง”



จากนั้นนำท่านตื่นตาตื่นใจกับการชมทัศนียภาพของอุทยานฯ ณ **ระเบียงแก้วอุหลง (WULONG GLASS BRIDGES)** จุดท่องเที่ยวแห่งใหม่ล่าสุดของอุทยานฯ ซึ่งตั้งอยู่บนหน้าผาสูงจากระดับน้ำทะเล 1,200 เมตร ยื่นออกไปจากขอบหน้าผา 11 เมตร มีความกว้าง 26 เมตร ออกแบบโดยผู้เชี่ยวชาญทั้งในประเทศจีนและต่างประเทศ เป็นระเบียงกระจกชมวิวที่ใหญ่ที่สุดในเอเชีย ให้ท่านได้ชื่นชมทัศนียภาพโดยรอบ และด้านล่างที่สามารถมองเห็นทะเลสาบไปยั้งกันหุบเขา



จากนั้นนำทุกท่านเดินทางสู่ **อุทยานเขานางฟ้า (FAIRY MAIDEN MOUNTAIN)** สวิสเซอร์แลนด์เมืองจีน ตั้งอยู่ทางตอนเหนือของแม่น้ำอูเจียง ระดับความสูง 1,900 เมตรจากระดับน้ำทะเล มียอดเขาสูงที่ 2,033 เมตร **อุทยานท่องเที่ยวทางธรรมชาติของเมืองอุหลงที่ถือว่าอยู่ในระดับ 5A ของประเทศจีน** ที่อุทยานแห่งนี้ได้รับการกล่าวขานว่าเป็นอุทยานที่มีชื่อเสียงในเรื่องของความสวยงามทางธรรมชาติสามารถท่องเที่ยวได้ทั้งปี เนื่องจากในแต่ละฤดูก็จะมี ความสวยงามแตกต่างกันออกไป ได้รับการขนานนามว่า “ดินแดนแห่ง 4 ฤดู มหัศจรรย์” ได้แก่ มีป่าไม้หนาแน่น มียอดเขาประหลาด มีทุ่งหญ้าเลี้ยงสัตว์



นำท่านท่องเที่ยวชมความงามโดยรอบด้วยรถของอุทยาน (รวมค่ารถรางเล็กแล้ว) ด้วยภูมิประเทศที่มีภูเขารายล้อม และมียอดภูเขาสูงถึง 2,023 เมตร ทำให้อุทยานแห่งนี้มีอากาศที่เย็นสบายด้วยอุณหภูมิเพียง 24 องศาเซลเซียสในช่วงฤดูร้อน การเดินทางเข้าไปด้านในอุทยานนักท่องเที่ยวสามารถนั่งรถรางเข้าไปโดยใช้เวลาประมาณ 20 นาที



คำ รับประทานอาหารค่ำ ณ ภัตตาคาร [มื้อที่ 4]

พักที่ DAWEIYING HOTEL เมืองอู่หลง ระดับ 4 ดาว หรือระดับเทียบเท่า

หมายเหตุ โรงแรมที่พัก จะแจ้งให้ท่านทราบ ก่อนเดินทางโดยประมาณ 5-7 วันทำการ

วันที่สามของการเดินทาง อู่หลง - ฉงชิ่ง - ชมรถไฟทะเลลู่ติง - นั่งกระเช้าลอยฟ้าข้ามแม่น้ำแยงซีเกียง - ตึก 22 ชั้น
ไคว่ซิงโหล่ - วัดหลัวฮั่น - มุมลับ Chongqing Circel - โรงแรมที่พัก

อาหาร เช้า/เที่ยง/ค่ำ

เช้า รับประทานอาหารเช้า ณ ห้องอาหารของโรงแรม [มื้อที่ 5]

จากนั้นนำท่านเดินทางสู่ เมืองฉงชิ่ง หรือ เมืองจุงกิง ตั้งอยู่บนจุดบรรจบของแม่น้ำเจียงหลิงกับแม่น้ำแยงซี ในภาคตะวันตกเฉียงใต้ของจีน มีพื้นที่ติดกับมณฑลหูเป่ย์ หูหนัน กุ้ยโจว ซื่อชวนและฉ่านซี เป็นเมืองที่มีประวัติศาสตร์ยาวนานมาตั้งแต่ในยุคสมัยสามก๊ก ปัจจุบันฉงชิ่งเป็นเมืองหนึ่งในสี่เขตปกครองพิเศษ และเป็นเมืองที่มีความสำคัญทางด้านอุตสาหกรรม เนื่องจากมีแม่น้ำแยงซีเป็นเส้นทางหลักในการนำเข้ามาและส่งออกสินค้า ใช้เวลาเดินทางประมาณ 3 ชั่วโมง



จากนั้นนำท่าน **ชมรถไฟทะลุตึก** รถไฟฟ้าของมหานครฉงชิ่ง ที่วิ่งผ่านสถานีหลี่จื่อป้า (Liziba Station) ซึ่งทะลุตึก 19 ชั้น ที่เป็นอาคารที่พักอาศัยของประชาชน โดยสถานีหลี่จื่อป้าใช้พื้นที่เพียงชั้น 6-8 ของตัวอาคารเท่านั้น รถไฟนี้ ออกแบบให้สามารถลดเสียงการทำงานด้วยอุปกรณ์ชนิดพิเศษ เสียงจะดังเท่าเครื่องล้างจาน หรือ ประมาณ 75.8 เดซิเบล เท่านั้น ที่นี้จึงถือว่าเป็นมลพิษทางเสียง และไม่ถูกร้องเรียนหรือถูกสั่งรื้อถอน เป็นอีกแลนด์มาร์คสุดแปลกตาของเมืองฉงชิ่ง



เที่ยง

รับประทานอาหารเที่ยง ณ ภัตตาคาร [มื่อที่ 6] บุฟเฟต์ Jing Li Seafood บนตึก

Raffles

ปิ้งย่างและชาบูหม่าล่าและซูปรกระดูกหมู ต้นตำหรับหม่าล่า



จากนั้นนำท่าน **นั่งกระเช้าลอยฟ้าข้ามแม่น้ำแยงซีเกียง** ได้ชมวิวทิวทัศน์อันงดงามของเมืองที่มีลักษณะเป็นเมืองสามมิติจากมุมสูงเป็นเวลาประมาณ 4-5 นาที กระเช้านี้เดิมเป็นระบบขนส่งสาธารณะสำหรับคนท้องถิ่น แต่ปัจจุบันได้กลายเป็นสถานที่ท่องเที่ยวสำคัญที่ดึงดูดนักท่องเที่ยว



จากนั้นนำท่านเข้าสู่ **ตึก 22 ชั้น (Kuixing Building)** ตึกสุดแปลกในเมืองฉงชิ่ง มีการสร้างสะพานลอยฟ้าเชื่อมต่อตึกทั้งสองหลังขึ้นที่ชั้น 22 ขนานกัน 2 สะพาน มีความยาว 23 เมตร กว้าง 4 เมตร สูงจากพื้นดิน 68.5 เมตร และมีลวดสลิงยึดตั้งไว้อีก 8 เส้น เพื่อให้ผู้คนได้ใช้เดินข้ามเพื่อย่นระยะเวลาในการเดินทางจากตึกหนึ่งไปอีกตึกหนึ่ง ซึ่งปกติต้องใช้เวลาเดินประมาณ 20 นาที ซึ่งนอกจากจะช่วยย่นระยะเวลาแล้ว ยังได้ชมวิวทิวทัศน์ข้างล่างและบริเวณรอบๆ ได้อย่างตื่นตาตื่นใจ



นำท่านเข้าสู่ **วัดหลัวฮั่น** เป็นวัดพุทธเก่าแก่กว่าพันปี ตั้งอยู่ในย่านอวีจิง ใจกลางเมืองฉงชิ่ง ประเทศจีน สร้างขึ้นสมัยราชวงศ์ซ่งเหนือ มีสถาปัตยกรรมจีนโบราณที่งดงาม โดยเฉพาะรูปปั้นพระอรหันต์ 500 องค์ และเป็นสถานที่ที่มีความสำคัญทางศาสนาและวัฒนธรรม วัดแห่งนี้เป็นที่นิยมสำหรับนักท่องเที่ยวในการขอพรเรื่องสุขภาพ การงาน ความรัก และการค้าขาย



นำท่านเข้าสู่ **Chongqing Circle** จุดถ่ายรูป มุมลับ ที่มีสถาปัตยกรรมวงแหวนขนาดใหญ่ที่ตั้งอยู่ริมแม่น้ำแยงซี ออกแบบโดย สถาปนิกชาวอิตาลีคน Joseph di Pasquale สื่อถึง “ความมั่งคั่ง โชคลาภ และความสมบูรณ์” (ถ่ายก่อนหรือหลังทานปิ้งย่าง Rooftop วิวหลักล้าน ตามความเหมาะสมหน้างาน)



คำ รับประทานอาหารค่ำ ณ ภัตตาคาร [มือที่ 7]

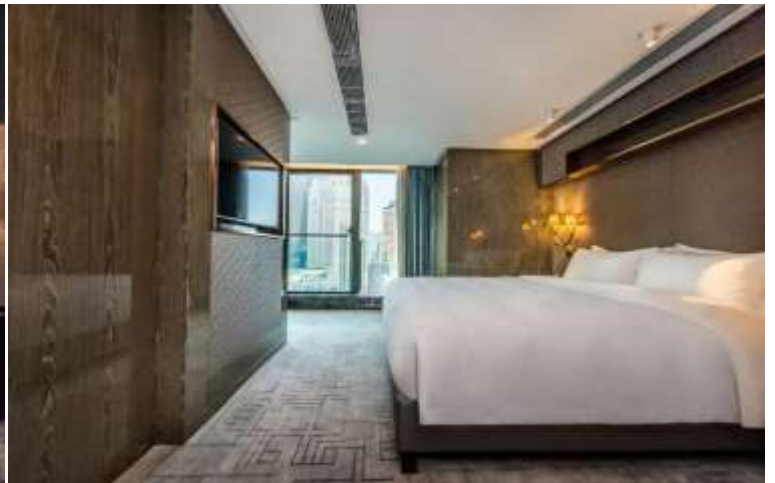
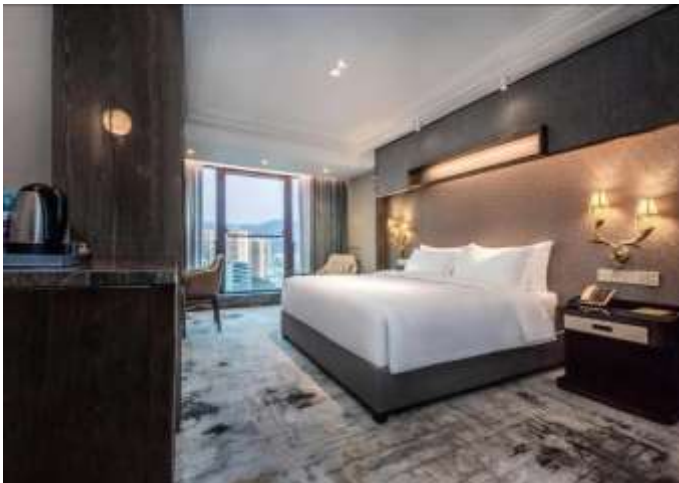
One Eye Bar



มือพิเศษปิ้งย่าง ร้านลับ วิวหลักล้าน สุดจึ้ง ตามรอย พส จีน

พักที่ Mercure Chongqing Jiefangbei Hotel ย่านชอปปิ้งตลาดเจียฟางเป่ย์ ระดับ 4 ดาว หรือระดับเทียบเท่า

หมายเหตุ โรงแรมที่พัก จะแจ้งให้ท่านทราบ ก่อนเดินทางโดยประมาณ 5-7 วันทำการ





วันที่สี่ของการเดินทาง ฉงชิ่ง - เมืองโบราณฉือชิว - สนามบินฉงชิ่งเจียงเป่ย์ - สนามบินสุวรรณภูมิ
อาหาร เช้า/เที่ยง/ค่ำ(บนเครื่องบิน)

เช้า รับประทานอาหารเช้า ณ ห้องอาหารของโรงแรม [มื้อที่ 8]

นำท่านไปยัง **เมืองโบราณฉือชิว** เป็นเมืองโบราณที่ตั้งอยู่ริมฝั่งแม่น้ำเจียงหลังทางฝั่งตะวันตกของนครฉงชิ่ง สมัยก่อนเคยเป็นเมืองท่าแห่งเครื่องเคลือบในสมัยราชวงศ์หมิง แต่ปัจจุบันถูกพัฒนาให้กลายเป็นสถานที่ท่องเที่ยว ทั้งสองข้างทางของถนนคนเดินเต็มไปด้วยร้านค้า ร้านอาหาร และร้านขนมมากมาย



เที่ยง

บริการอาหารเที่ยง ณ ภัตตาคาร [มื่อที่ 9]

พิเศษ เมนูสุกี้หม้อไฟผองซิ่ง บุฟเฟ่ต์ อิ่มไม่

อน



สมควรแก่เวลานำท่านเดินทางสู่ สนามบินฉางชิ่งเจียงเป่ย์

- 16.05 น. เหนินฟ้าสู่ สนามบินสุวรรณภูมิ โดยสายการบินเสฉวนแอร์ไลน์ เที่ยวบินที่
บริการอาหารค่ำ บนเครื่องบิน [มื่อที่ 10] Full Service มีอาหาร+เครื่องดื่มอุ่นบนเครื่อง
- 18.20 น. เดินทางถึง สนามบินสุวรรณภูมิ โดยสวัสดิภาพฯ พร้อมความประทับใจไม่รู้ลืม

หมายเหตุ : โปรแกรมการท่องเที่ยว อาจมีการปรับเปลี่ยนตามความเหมาะสม

วันเดินทาง	ราคาผู้ใหญ่	พักเดี่ยว เดินทางคน เดี่ยวจ่ายเพิ่ม
02 - 05 เมษายน 2569	20,888	4,900
11 - 14 เมษายน 2569	26,888	4,900
23 - 26 เมษายน 2569	20,888	4,900
07 - 10 พฤษภาคม 2569	19,888	4,900
14 - 17 พฤษภาคม 2569	19,888	4,900
21 - 24 พฤษภาคม 2569	19,888	4,900
28 - 31 พฤษภาคม 2569	19,888	4,900
04 - 07 มิถุนายน 2569	19,888	4,900
11 - 14 มิถุนายน 2569	19,888	4,900
18 - 21 มิถุนายน 2569	19,888	4,900
25 - 28 มิถุนายน 2569	19,888	4,900

ราคาเด็กทารก 7,900 บาท ทารกต้องมีอายุไม่เกิน 2 ปีบริบูรณ์ ณ วันเดินทางไปและกลับ
ไม่สามารถยกเลิกการเดินทางได้ เนื่องจากเป็นราคาโปรโมชั่น

ไม่รวมค่าทิปคนขับรถ และมัดคฤเทศก์ท้องถิ่นท่านละ 2,000 บาท/ทริป/ท่าน

ชำระ ณ สนามบินวันแรกของการเดินทาง

เด็กและผู้ใหญ่จ่ายเท่ากัน (ยกเว้นเฉพาะเด็กทารก)

ส่วนค่าทิปหัวหน้าทัวร์ที่ดูแลจากเมืองไทย แล้วแต่ความพึงพอใจของท่าน

อัตราค่าบริการนี้รวม

1. ค่าตัวโดยสารเครื่องบินไป-กลับ ชั้นประหยัดพร้อมค่าภาษีสนามบินทุกแห่งตามรายการทัวร์ข้างต้น (ตัวกรุ๊ปไม่สามารถ Upgrade ที่นั่งเป็น Business Class ได้ และต้องเดินทางไป-กลับพร้อมตัวกรุ๊ปเท่านั้นไม่สามารถเลื่อนวันได้)
2. ค่าที่พักห้องละ 2 ท่าน ตามโรงแรมที่ระบุไว้ในรายการหรือ ระดับใกล้เคียงกัน
3. กรณีพัก 3 ท่านถ้าวันที่เข้าพักห้องโรงแรม ไม่มีห้อง TRP (3ท่าน) อาจจำเป็นต้องแยกพัก 2 ห้อง (มีค่าใช้จ่ายพักเดี่ยวเพิ่ม)กรณีห้องพักในเมืองที่ระบุไว้ในโปรแกรมมีเทศกาลวันหยุด มีงานแฟร์ต่าง ๆ บริษัทขอจัดที่พักในเมืองใกล้เคียงแทน
4. ค่าอาหาร ค่าเข้าชม และ ค่ายานพาหนะทุกชนิด ตามที่ระบุไว้ในรายการทัวร์ข้างต้น
5. เจ้าหน้าที่บริษัท ฯ คอยอำนวยความสะดวกตลอดการเดินทาง
6. ค่าน้ำหนักกระเป๋า สัมภาระโหลดใต้ท้องเครื่อง 23 กิโลกรัม ถัดขึ้นเครื่องได้ 7 กิโลกรัมและค่าประกันวินาศภัยเครื่องบินตามเงื่อนไขของแต่ละสายการบินที่มีการเรียกเก็บ และกรณีสัมภาระเกินท่านต้องเสียค่าปรับตามที่สายการบินเรียกเก็บ
7. ค่าประกันอุบัติเหตุตามกรมธรรม์วงเงิน 1,000,000 บาท ค่ารักษาพยาบาล ตามเงื่อนไขของบริษัทฯประกันภัยที่บริษัททำไว้ทั้งนี้ย่อมอยู่ในข้อจำกัดที่มีการตกลงไว้กับบริษัทประกันชีวิต ทุกกรณี ต้องมีใบเสร็จและเอกสารรับรองทางการแพทย์ จากหน่วยงานที่เกี่ยวข้อง ไม่รวมประกันสุขภาพ ท่านสามารถสั่งซื้อประกันสุขภาพเพิ่มได้จากบริษัทประกันทั่วไปค่าภาษี
8. ค่าประกันสุขภาพ
9. สนามบิน และค่าภาษีน้ำมันตามรายการทัวร์
10. ค่ารถปรับอากาศนำเที่ยวตามระบุไว้ในรายการ พร้อมคนขับรถ (กฎหมายไม่อนุญาตให้คนขับรถเกิน 12 ชม./วัน)
11. ค่าวีซ่าท่องเที่ยวเข้าประเทศจีนแบบกรุ๊ป สำหรับผู้ที่ถือหนังสือเดินทางไทย และต้องเดินทางไป-กลับพร้อมคณะ

อัตราค่าบริการนี้ไม่รวม

1. ค่า Vat 7% และ ค่าภาษีหัก ณ ที่จ่าย 3%
2. ค่าทำหนังสือเดินทางไทย และเอกสารต่างตัวต่างๆ
3. ค่าใช้จ่ายอื่นๆ ที่นอกเหนือจากรายการระบุ อาทิเช่น ค่าอาหาร เครื่องดื่ม ค่าซักรีด ค่าโทรศัพท์ เป็นต้น
4. ค่าภาษีทุกรายการคิดจากยอดบริการ, ค่าภาษีเดินทาง (ถ้ามีการเรียกเก็บ)
5. ค่าภาษีน้ำมันที่สายการบินเรียกเก็บเพิ่มภายหลังจากทางบริษัทฯได้ออกตัวเครื่องบิน และได้ทำการขายโปรแกรมไปแล้ว
6. ค่าพนักงานยกกระเป๋าที่โรงแรม
7. ค่าหัวหน้าทัวร์จากประเทศไทย แล้วแต่ความประทับใจและน้ำใจจากท่าน

8. สำหรับหัวหน้าทัวร์แล้วแต่ความประทับใจและน้ำใจจากท่าน
9. ค่าวีซ่าท่องเที่ยวเข้าประเทศจีนแบบเดี่ยว กรณีทางประเทศจีน ยกเลิกวีซ่าหน้าด่านหรือวีซ่าแบบกรุ๊ป
10. **ไม่รวมค่าทิปไกด์ท้องถิ่น คนขับรถ ท่านละ 2,000 บาท/ท่านชำระ ณ สนามบินวันแรกของการเดินทาง**

เงื่อนไขการให้บริการ

การเดินทางครั้งนี้จะต้องมีจำนวน 20 ท่านขึ้นไป กรณีไม่ถึงจำนวนดังกล่าว

- เลื่อน หรือยกเลิกการออกเดินทาง โดยทางบริษัทจะทำการแจ้งให้ท่านทราบล่วงหน้าก่อนการเดินทาง 15 วัน
- หรือขอสงวนสิทธิในการปรับราคาค่าบริการเพิ่ม (ในกรณีที่ผู้เดินทางไม่ถึง 15 ท่านและท่านยังประสงค์เดินทางต่อ) โดยทางบริษัทจะทำการแจ้งให้ท่านทราบก่อนล่วงหน้า

ในกรณีที่ลูกค้าต้องออกตัวโดยสารภายในประเทศ กรุณาติดต่อเจ้าหน้าที่ของบริษัทฯ ก่อนทุกครั้ง มิฉะนั้นทางบริษัทจะไม่รับผิดชอบใดๆ ทั้งสิ้น

การจองทัวร์และชำระค่าบริการ

1. กรุณาชำระค่ามัดจำ **ท่านละ 10,000 บาท**
2. ค่าทัวร์ส่วนที่เหลือชำระ 30 วันก่อนออกเดินทาง กรณีบริษัทฯ ต้องออกตัวหรือวีซ่าออกใกล้วันเดินทางท่านจำเป็นต้องชำระค่าทัวร์ส่วนที่เหลือตามที่บริษัทกำหนดแจ้งเท่านั้น

****สำคัญ****สำเนาหน้าพาสปอร์ตผู้เดินทาง (จะต้องมีอายุเหลือมากกว่า 6 เดือนก่อนหมดอายุนับจากวันเดินทางไป-กลับ และจำนวนหน้าหนังสือเดินทางต้องเหลือว่างสำหรับติดวีซ่าไม่ต่ำกว่า 3 หน้า) ******กรุณาตรวจสอบก่อนส่งให้บริษัท มิฉะนั้นทางบริษัทจะไม่รับผิดชอบต่อกรณีพาสปอร์ตหมดอายุ ****** กรุณาส่งพร้อมพร้อมหลักฐานการโอนเงินมัดจำ

เงื่อนไขการยกเลิก

- ยกเลิกก่อนการเดินทางตั้งแต่ 30 วันขึ้นไป คืนเงินค่าทัวร์โดยหักค่าใช้จ่ายที่เกิดขึ้นจริง
 - ยกเลิกก่อนการเดินทาง 15-29 วัน ยึดเงิน 50% จากยอดที่ลูกค้าชำระมา และเก็บค่าใช้จ่ายที่เกิดขึ้นจริง(ถ้ามี)
 - ยกเลิกก่อนการเดินทางน้อยกว่า 15 วัน ขอสงวนสิทธิ์ยึดเงินเต็มจำนวน
- *กรณีมีเหตุยกเลิกทัวร์ โดยไม่ใช่ความผิดของบริษัททัวร์ คืนเงินค่าทัวร์โดยหักค่าใช้จ่ายที่เกิดขึ้นจริง(ถ้ามี)
- *ค่าใช้จ่ายที่เกิดขึ้นจริง เช่น ค่ามัดจำตัวเครื่องบิน โรงแรม ค่าวีซ่า และค่าใช้จ่ายจำเป็นอื่นๆ

หมายเหตุ : กรุณาอ่านศึกษารายละเอียดทั้งหมดก่อนทำการจอง เพื่อความถูกต้องและความเข้าใจตรงกันระหว่างท่าน ลูกค้าและบริษัทฯ และเมื่อท่านตกลงชำระเงินมัดจำหรือค่าทัวร์ทั้งหมดกับทางบริษัทฯ แล้ว ทางบริษัทฯ จะถือว่าท่านได้ ยอมรับเงื่อนไขข้อตกลงต่างๆทั้งหมด

1. บริษัทฯ ขอสงวนสิทธิ์ที่จะเลื่อนการเดินทางหรือปรับราคาค่าบริการขึ้นในกรณีที่มีผู้ร่วมคณะไม่ถึง 20 ท่าน
2. ขอสงวนสิทธิ์การเก็บค่าน้ำมันและภาษีสนามบินทุกแห่งเพิ่ม หากสายการบินมีการปรับขึ้นก่อนวันเดินทาง
3. บริษัทฯ ขอสงวนสิทธิ์ในการเปลี่ยนเที่ยวบิน โดยมีต้องแจ้งให้ทราบล่วงหน้าอันเนื่องจากสาเหตุต่างๆ
4. บริษัทฯ จะไม่รับผิดชอบใดๆ ทั้งสิ้น หากเกิดกรณีความล่าช้าจากสายการบิน, การยกเลิกบิน, การประท้วง, การนัดหยุดงาน, การก่อการจลาจล, ภัยธรรมชาติ, การนาสิ่งของผิดกฎหมาย ซึ่งอยู่นอกเหนือความรับผิดชอบของบริษัทฯ
5. บริษัทฯ จะไม่รับผิดชอบใดๆ ทั้งสิ้น หากเกิดสิ่งของสูญหาย อันเนื่องเกิดจากความประมาทของท่าน, เกิดจากการโจรกรรม และอุบัติเหตุจากความประมาทของนักท่องเที่ยวเอง
6. เมื่อท่านตกลงชำระเงินมัดจำหรือค่าทัวร์ทั้งหมดกับทางบริษัทฯ แล้ว ทางบริษัทฯ จะถือว่าท่านได้ยอมรับเงื่อนไขข้อตกลงต่างๆทั้งหมด
7. รายการนี้เป็นเพียงข้อเสนอที่ ต้องได้รับการยืนยันจากบริษัทฯ อีกครั้งหนึ่ง หลังจากได้สำรองโรงแรมที่พักในต่างประเทศเรียบร้อยแล้ว โดยโรงแรมจัดในระดับใกล้เคียงกัน ซึ่งอาจจะปรับเปลี่ยนตามที่ระบุในโปรแกรม
8. การจัดการเรื่องห้องพัก เป็นสิทธิของโรงแรมในการจัดห้องให้กับกรุ๊ปที่เข้าพัก โดยมีห้องพักสำหรับผู้สูบบุหรี่ / ปลอดบุหรี่ได้ โดยอาจจะขอเปลี่ยนห้องได้ตามความประสงค์ของผู้ที่พัก ทั้งนี้ขึ้นอยู่กับความพร้อมให้บริการของโรงแรม และไม่สามารถรับประกันได้
9. กรณีผู้เดินทางต้องการความช่วยเหลือเป็นพิเศษ อาทิเช่น ใช้วีวีแซร์ กรุณาแจ้งบริษัทฯ อย่างน้อย 14 วันก่อนการเดินทาง มิฉะนั้นบริษัทฯ ไม่สามารถจัดการได้ล่วงหน้าได้
10. มัคคุเทศก์ พนักงานและตัวแทนของผู้จัด ไม่มีสิทธิในการให้คำสัญญาใด ๆ ทั้งสิ้นแทนผู้จัด นอกจากมีเอกสารลงนามโดยผู้มีอำนาจของผู้จัดกำกับเท่านั้น ผู้จัดจะไม่รับผิดชอบและไม่สามารถคืนค่าใช้จ่ายต่างๆ ได้เนื่องจากเป็นการเหมาจ่ายกับตัวแทนต่างๆ ในกรณีที่ผู้เดินทางไม่ผ่านการพิจารณาในการตรวจคนเข้าเมือง-ออกเมือง ไม่ว่าจะ เป็นกองตรวจคนเข้าเมืองหรือกรมแรงงานของประเทศในรายการท่องเที่ยว อันเนื่องมาจากการกระทำที่ส่อไปในทางผิดกฎหมาย การหลบหนี เข้าออกเมือง เอกสารเดินทางไม่ถูกต้อง หรือ การถูกปฏิเสธในกรณีอื่นๆ