



บริษัท ทอฟันทัวร์ จำกัด

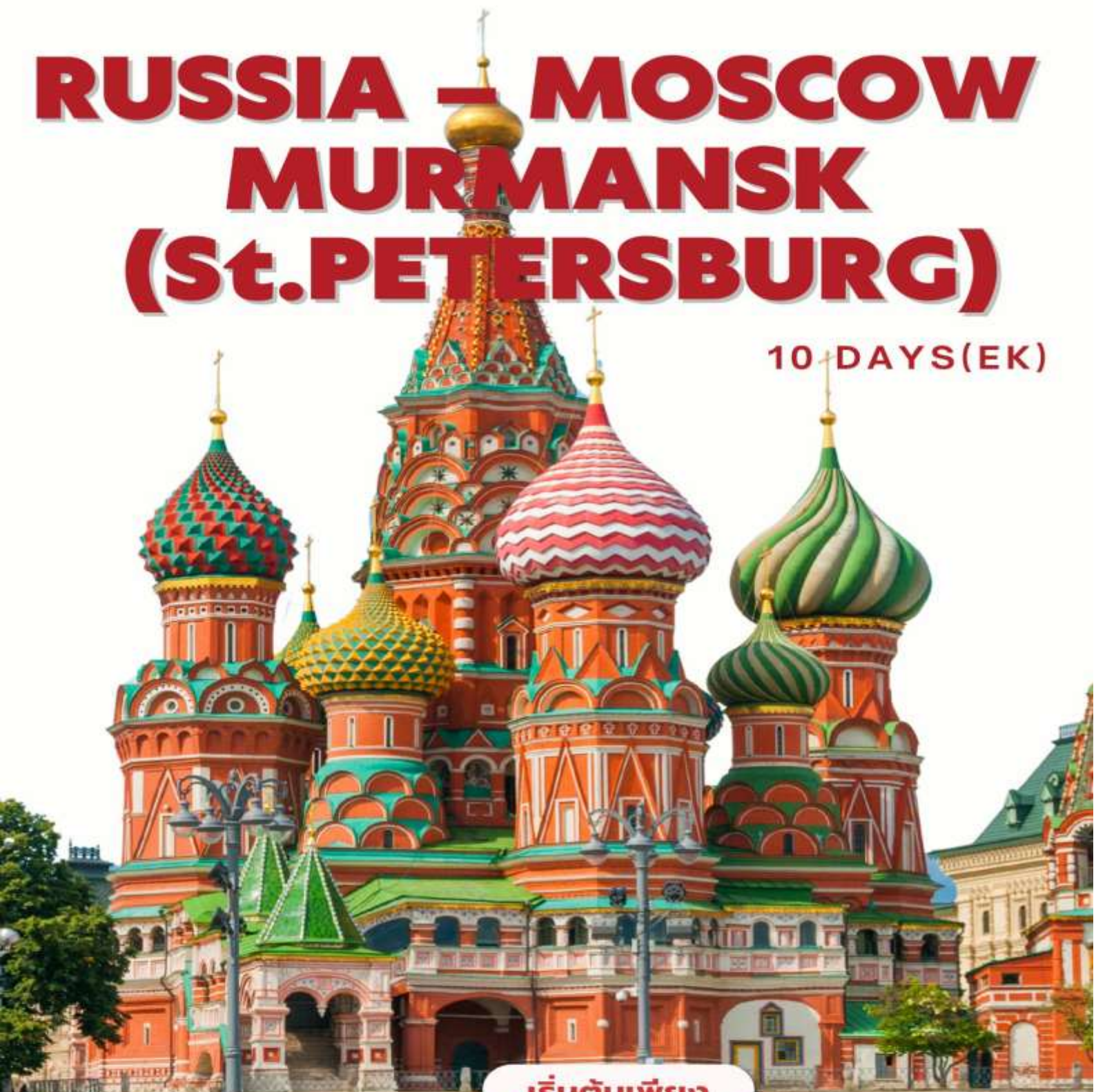
โทรศัพท์ 053-021388 , 097-9356241 , 097-9356429 , 097-9235515

169/27 โครงการสตาร์อเวนิว5 ม.4 ต.สันผักหวาน อ.หางดง จ.เชียงใหม่

ใบอนุญาตเลขที่ 21/00928 www.torfuntour.com, torfun_tour@hotmail.com

RUSSIA – MOSCOW MURMANSK (St.PETERSBURG)

10 DAYS (EK)



เริ่มต้นเพียง

PERIOD
JAN - MAR 2026

157,900.-



RUSSIA – MOSCOW MURMANSK (ST.PETERSBURG) 10 DAYS 7 NIGHTS

Round – Trip Ticket

น้ำหนักกระเป๋า

Departure Flight / เที่ยวบินขาออก

เที่ยวบิน	ออก BKK	ถึง DOH
QR835	18.55 น.	22.45 น.
เที่ยวบิน	ออก DOH	ถึง MUC
QR059	02:45 น.	06.00 น.

Return Flight / เที่ยวบินขากลับ

เที่ยวบิน	ออก VCE	ถึง DOH
QR126	15.00 น.	22.40 น.
เที่ยวบิน	ออก DOH	ถึง BKK
QR386	02.30 น.	13.05 น.

วันที่	โปรแกรมท่องเที่ยว	เช้า	เที่ยง	เย็น	โรงแรม
1	สนามบินสุวรรณภูมิ – สนามบินดูไบ	✈	-----	-----	✈
2	สนามบินโดโมเดโดโว - กรุงมอสโก - สเปร์โรว์ ฮิลล์ - ประตูดุชยกรุงมอสโก - สวนวูดอร์มอสโกเซอร์คัส(ชมละครสัตว์) - ถนนอารบัท		🕒	🕒	Prince Park Hotel // Holiday Inn Seligerskaya หรือระดับใกล้เคียง
3	กรุงมอสโก - สถานีรถไฟใต้ดินกรุงมอสโก - พระราชวังเครมลิน - โบสถ์อัสสัมชัญ พิพิธภัณฑอาร์เมอร์รี่ - ปืนใหญ่พระเจ้าซาร์ - ระฆังพระเจ้าซาร์ - จัตุรัสแดง มหาวิทยาลัยเซนต์บาซิล - ห้างสรรพสินค้ากุม - มหาวิทยาลัยเซนต์เซเวียร์ ล่องเรือชมความงามสองฝั่งแม่น้ำมอสโก	🕒	🕒	🕒	Prince Park Hotel // Holiday Inn Seligerskaya หรือระดับใกล้เคียง
4	มอสโก - มูร์มันค์ - หมู่บ้านชาวขามิ - ให้อาหารกวางเรนเดียร์ - นั่งเลื่อนกวางเรนเดียร์นั่งสนับวานาน่า - พักบ้านพักแบบ Igloo - แสงเหนือหรือ Polar Light	🕒	🕒	🕒	Igloo LapVilla หรือระดับใกล้เคียง
5	มูร์มันค์ - คีรอฟท์ - หมู่บ้านทิมะ - ฟาร์มสุนัขพันธุ์ฮัสกี้ - ขับรถสโนว์โมบิลตามล่าแสงเหนือ Aurora Hunting	🕒	🕒	🕒	Cosmos Hotel // Meridian Hotel หรือระดับใกล้เคียง
6	มูร์มันค์ - เทริเปียร์ก้า - Seafood Café - ชายหาดหินมังกร - น้ำตกบาเตอเรียสกี สุสานเรือร้าง - โครงการกระดูกวาฬ - ซิงซ์ยักซ์ - บัลลังก์อาร์กติกตามล่าแสงเหนือ Aurora Hunting	🕒	🕒	🕒	Cosmos Hotel // Meridian Hotel หรือระดับใกล้เคียง
7	มูร์มันค์ - เรือตัดน้ำแข็งพลังงานนิวเคลียร์ - อนุสาวรีย์โอลชา - โบสถ์ซาเวียร์ อนุสรณ์สถานประกาศการ - อนุสรณ์สถานเรือดำน้ำ - เซนต์ปีเตอร์สเบิร์ก	🕒	🕒	🕒	Park Inn Pribaltiyaskaya Hotel // Park inn Pulkovskaya Hotel หรือระดับใกล้เคียง
8	เซนต์ปีเตอร์สเบิร์ก - พระราชวังปีเตอร์ฮอฟ - พิพิธภัณฑเฮอริมิเทจ - โบสถ์หยดเลือด Farewell Dinner At Nicolace Palace + การแสดงพื้นบ้านแบบรัสเซียดั้งเดิม	🕒	🕒	🕒	Park Inn Pribaltiyaskaya Hotel // Park inn Pulkovskaya Hotel หรือระดับใกล้เคียง
9	เซนต์ปีเตอร์สเบิร์ก - ป้อมปีเตอร์แอนด์ปอล - พระราชวังแคทเธอริน มหาวิทยาลัยเซนต์ไอแซค - ซ็อบปิ้ง - Galereya Mall - เดินทางกลับ	🕒	🕒	✈	
10	สนามบินสุวรรณภูมิ				

1

สนามบินสุวรรณภูมิ

- 17.45 น. คณะผู้เดินทางพร้อมกัน ณ ท่าอากาศยานนานาชาติสุวรรณภูมิ อาคารผู้โดยสารระหว่างประเทศ เคาน์เตอร์ สายการบิน EMIRATE AIRLINE โดยมีเจ้าหน้าที่มีอาชีพคอยให้การต้อนรับ และ อำนวยความสะดวกอย่างใกล้ชิดตลอดกระบวนการเช็คอิน
- 20.45 น. ออกเดินทางสู่ ท่าอากาศยานนานาชาติดูไบ ประเทศสหรัฐอาหรับเอมิเรตส์ เที่ยวบินที่ EK373

2

กรุงมอสโก - สเปร์โรว์ ฮิลล์ - ประตูกองมอสโก - สวนวิคตอรี มอสโกเซอร์คัส(ชมละครสัตว์) - ถนนอารบัท



- 01.00 น. เดินทางถึงท่าอากาศยานนานาชาติดูไบ (แวะเปลี่ยนเครื่อง)
- 03.30 น. นำท่านออกเดินทางสู่ สนามบินนานาชาติโดโมเดโดโว ประเทศรัสเซีย โดย สายการบิน EMIRATE AIRLINE เที่ยวบินที่ EK129 เดินทางเหนือระดับด้วยบริการระดับเว็ลด์คลาสตลอดเส้นทาง
- 08.00 น. เดินทางถึง สนามบินนานาชาติโดโมเดโดโว ประเทศรัสเซีย นำท่านผ่านขั้นตอนการตรวจคนเข้าเมืองและพิธีการทางศุลกากร และนำท่านขึ้นรถโค้ชเพื่อเดินทางสู่ “กรุงมอสโก” (Moscow) เมืองหลวงแห่งสหพันธรัฐรัสเซีย หนึ่งในเมืองที่มีประวัติศาสตร์ยาวนานนับพันปี และถือเป็นหัวใจทางการเมือง เศรษฐกิจ และวัฒนธรรมของประเทศ มอสโกโดดเด่นด้วยวัฒนธรรมที่เป็นเอกลักษณ์ ผสมผสานระหว่างความเป็นรัสเซียดั้งเดิมกับอิทธิพลจากตะวันตกได้อย่างกลมกลืน ไม่ว่าจะเป็ในด้านศิลปะ ดนตรี วรรณกรรม และวิถีชีวิตของผู้คนที่ ยังคงรักษารากเหง้าทางประวัติศาสตร์ไว้อย่างภาคภูมิใจ นำท่านเดินทางสู่ “สเปร์โรว์ ฮิลล์ (Sparrow Hills)” จุดชมวิวที่สวยงามที่สุดอีกแห่งหนึ่งของกรุงมอสโก ให้ท่านได้เพลิดเพลินกับการเดินเล่นในสวนสาธารณะขนาดใหญ่ที่ตกแต่งอย่างประณีตรวกับงานศิลปะ พร้อมดื่มด่ำกับทิวทัศน์อันงดงามของเมืองที่ทอดยาวสุดสายตา นอกจากนี้ สเปร์โรว์ ฮิลล์ยังเป็นที่ตั้งของมหาวิทยาลัยมอสโก ซึ่งถือเป็นหนึ่งในมหาวิทยาลัยที่เก่าแก่และทรงเกียรติที่สุดในโลกอีกด้วย นำท่านถ่ายรูปคู่กับ “ประตูกองมอสโก”



SPARROW HILLS

TRIUMPHAL ARCH



(Triumphal Arch) ประตูลูกช้างแห่งที่สามและเป็นประตูลูกช้างที่เก่าแก่ที่สุดในมอสโก สร้างขึ้นระหว่างปี ค.ศ. 1829–1834 บนจัตุรัส Tverskaya Zastava เพื่อเฉลิมฉลองชัยชนะของรัสเซียเหนือกองทัพโปเลียนในสงครามปี ค.ศ.1812 สถาปัตยกรรมแบบนี้โอคลาสสิกที่งดงามของประตูลูกช้างนี้เป็นสัญลักษณ์แห่งความแข็งแกร่งและความภาคภูมิใจของชาติ ตั้งอยู่ในทำเลที่โดดเด่น นำท่านชม “สวนวิคตอรี” (Park Pobedy) ตั้งอยู่ทางตะวันตกเฉียงใต้ของใจกลางเมืองมอสโก บนเนินเขาโปคลอนนยาโกรา หรือที่เรียกว่า “เนินโบว์ดาวน์” เป็นพื้นที่สีเขียวขนาดใหญ่และพิพิธภัณฑสถานกลางแจ้งที่รำลึกถึงชัยชนะของรัสเซียในสงคราม สวนแห่งนี้เปิด

ให้บริการในช่วงทศวรรษ 1960 เพื่อเฉลิมฉลองชัยชนะเหนือกองทัพโปเลียน และต่อมาได้เพิ่มอนุสรณ์สถานต่างๆ จนกลายเป็นสถานที่สำคัญทางประวัติศาสตร์ ในปี 1995 มีการจัดขบวนพาเหรดครั้งแรกหลังยุคโซเวียต และในปี 2005 ประธานาธิบดีปูตินได้เปิดอนุสาวรีย์ใหม่เพื่อรำลึกถึงความกล้าหาญของกองทัพแดงในสงครามโลกครั้งที่สอง หรือที่รัสเซียเรียกว่า “มหาสงครามผู้รักชาติ”

บริการอาหารกลางวัน ณ ภัตตาคาร

นำท่านชมการแสดง “มอสโกเซอร์กิส” (Moscow Circus) คณะละครสัตว์ชื่อดังระดับโลก ที่มีประวัติความเป็นมายาวนานและถือเป็นหนึ่งในสัญลักษณ์ทางวัฒนธรรมของรัสเซีย ท่านจะได้เพลิดเพลินไปกับ

การแสดงผาดโผนอันน่าตื่นตะลึง การแสดงกายกรรมระดับมืออาชีพ และความน่ารักน่าเอ็นดูของสัตว์แสนรู้ ที่จะสร้างรอยยิ้มและความประทับใจให้กับผู้ชมทุกวัย จากนั้นนำท่านเดินทางสู่ “ถนนอาร์บัต” (Arbat Street) ถนนสายศิลปะอันโด่งดังใจกลางกรุงมอสโก ที่เต็มไปด้วยบรรยากาศสุดคึกคักและมีเอกลักษณ์เฉพาะตัว สองข้างทางเรียงรายด้วยร้านขายของที่ระลึก งานฝีมือ ของทำมือ และผลงานศิลปะจากศิลปินท้องถิ่น นอกจากนี้ยังมีร้านอาหารและคาเฟ่หลากหลายสไตล์ให้เลือกชิม ไม่ว่าจะเป็นอาหารรัสเซียดั้งเดิมหรือเมนูนานาชาติ เหมาะสำหรับการเดินเล่น ถ่ายรูป และเลือกซื้อของฝากในบรรยากาศที่มีชีวิตชีวา



บริการอาหารค่ำ ณ ภัตตาคาร

เที่ยง

ค่ำ

ที่พัก : Prince Park Hotel // Holiday Inn Seligerskaya หรือระดับใกล้เคียง

กรุงมอสโก – สถานีรถไฟใต้ดินกรุงมอสโก – พระราชวังเครมลิน – โบสถ์อัสสัมชัญ
 พิพิธภัณฑ์อาร์เมอร์รี่ – ปืนใหญ่พระเจ้าซาร์ – ระฆังพระเจ้าซาร์ – จัตุรัสแดง
 มหาวิหารเซนต์บาซิล - ห้างสรรพสินค้ากุม – มหาวิหารเซนต์ซาเวียร์
 ล่องเรือชมความงดงามสองฝั่งแม่น้ำมอสโก

📍 (B/L/D)

เข้า

บริการอาหารเข้า ณ ห้องอาหารของโรงแรม

นำท่านชม “สถานีรถไฟใต้ดินกรุงมอสโก” (Moscow Metro Stations) ระบบขนส่งมวลชนที่ไม่เพียงแต่สะดวกและครอบคลุมทั้งเมือง แต่ยังสามารถยกย่องว่าเป็นรถไฟใต้ดินที่สวยงามที่สุดในโลกภายในแต่ละสถานีได้รับการออกแบบอย่างวิจิตรบรรจง ไม่ว่าจะเป็นโคมไฟระย้า เสาแกะสลัก หินอ่อน ภาพโมเสก และงานศิลปะที่สื่อถึงยุค



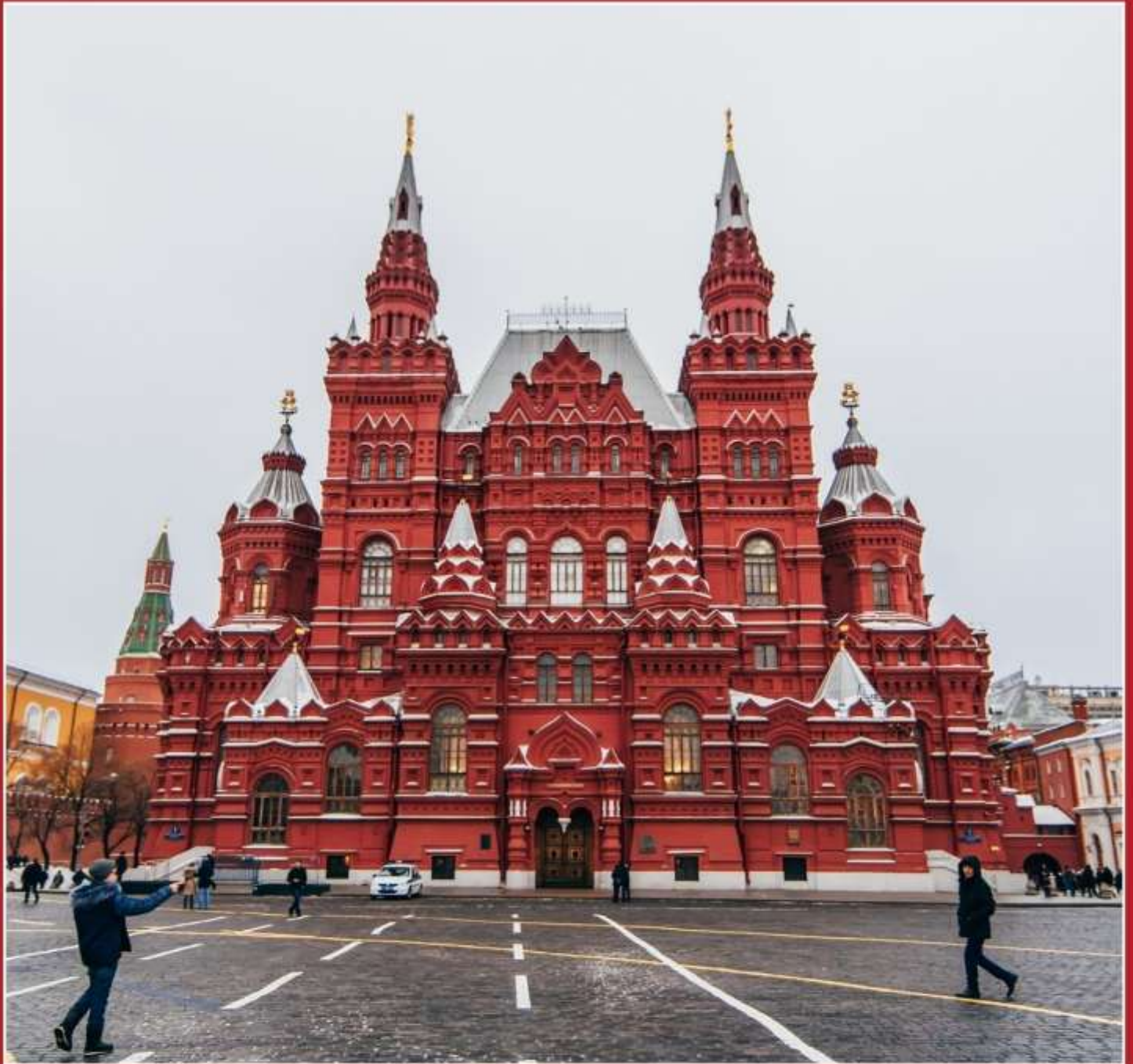
สมัยต่าง ๆ ของรัสเซีย สถานีแต่ละแห่งล้วนมีเอกลักษณ์เฉพาะตัว และงดงามราวกับห้องโถงในพระราชวัง นักท่องเที่ยวจำนวนมากจึงนิยมมาเยี่ยมชมเพื่อ สัมผัสความอลังการใต้ดิน ที่กลายเป็นหนึ่งในไฮไลท์ของกรุง



KREMLIN PALACE

Red Square

THE CENTRAL SQUARE OF MOSCOW



RED SQUARE, THE VERY HEART OF MOSCOW, IS MORE THAN JUST A HISTORIC SITE — IT'S THE TRUE POLITICAL AND CULTURAL HEART OF RUSSIA.



WCA

เที่ยง

บริการอาหารกลางวัน ณ ภัตตาคารอาหารไทยรสชาติถึงใจ

หลังอาหารนำท่านชมวิว “จัตุรัสแดง” (Red Square) จัตุรัสใจกลางกรุงมอสโก ที่ไม่เพียงเป็นสถานที่สำคัญทางประวัติศาสตร์ แต่ยังเป็นศูนย์กลางทางการเมืองและวัฒนธรรมของรัสเซียอย่างแท้จริง เป็น

RED SQUARE



สถานที่จัดงานเฉลิมฉลองระดับชาติอยู่เสมอ ไม่ว่าจะในอดีตหรือปัจจุบัน ท่ามกลางบรรยากาศอันยิ่งใหญ่อลังการ ท่านจะได้เพลิดเพลินกับทัศนียภาพของอาคารสถาปัตยกรรมสุดงดงามที่ได้ชื่อว่าเป็น “**อัญมณีแห่งกรุงมอสโก**” มีเวลาให้ท่านได้ถ่ายภาพคู่กับ “**มหาวิหารเซนต์บาซิล**” (Saint Basil's Cathedral)



สัญลักษณ์อันโดดเด่นที่สุดของเมือง ด้วยรูปทรงสถาปัตยกรรมที่ไม่เหมือนใคร โดมทรงหัวหอมหลากสีสัน สดใสตั้งเปลวไฟที่ลุกโชติช่วงบนท่อนฟ้า สถาปัตยกรรมอันเป็นเอกลักษณ์นี้ถูกสร้างขึ้นเพื่อเฉลิมฉลองชัยชนะอันยิ่งใหญ่ของรัสเซีย และยังคงตราตรึงในความทรงจำของผู้มา

SAINT BASIL'S CATHEDRAL

SAINT BASIL'S CATHEDRAL

SAINT BASIL'S
CATHEDRAL

MOSCOW

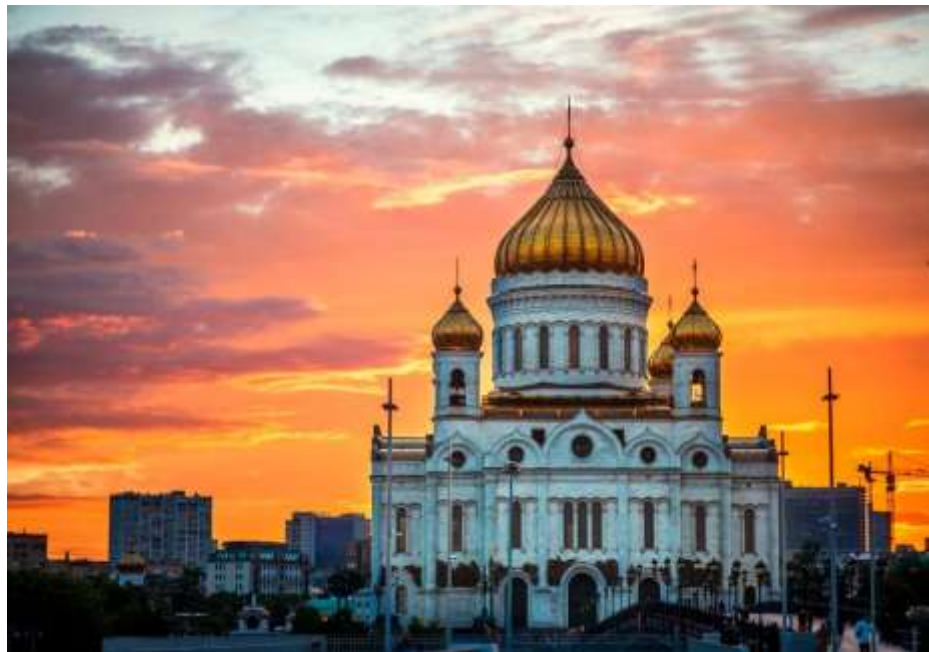
เยือนจากทั่วโลก ให้ท่านได้ช้อปปิ้ง “ห้างสรรพสินค้ากุม” (GUM Department Store) ห้างสรรพสินค้า
หรูหราเก่าแก่และใหญ่ที่สุดแห่งหนึ่งของกรุงมอสโก ตั้งอยู่ริมจัตุรัสแดง ตั๋วอาคารมีความงดงามด้วย
สถาปัตยกรรมสไตล์นีโอคลาสสิกอันเป็นเอกลักษณ์ ภายในเต็มไปด้วยร้านค้าแบรนด์เนมระดับโลก ทั้ง
เสื้อผ้า เครื่องประดับ น้ำหอม และของที่ระลึกคุณภาพเยี่ยม อีกทั้งยังมีร้านอาหารและคาเฟ่หรูคอย



GUM DEPARTMENT STORE

ให้บริการ ท่ามกลางบรรยากาศสวยงามราวกับเดินอยู่ในพระราชวัง นำท่านเข้าชม “มหาวิหารเซนต์ซา

เวียร์” หรือ “มหาวิหาร
โตมทอง” (Cathedral
of Christ the Saviour)
(ห้ามถ่ายภาพภายในวิหาร)
มหาวิหารแห่งนี้ตั้งอยู่ริมฝั่ง
แม่น้ำมอสโก และถือเป็น
มหาวิหารโตมทองที่ใหญ่
ที่สุดในประเทศรัสเซีย
สร้างขึ้นตามพระราช
ประสงค์ของพระเจ้าอเล็ก
ซานเดอร์ที่ 1 เพื่อถวายแด่



พระเจ้าเป็นเจ้า และเป็นอนุสรณ์แห่งชัยชนะหลังจากรัสเซียรอดพ้นจากสงครามไปเสียในปี ค.ศ.1812

CATHEDRAL OF CHRIST THE SAVIOUR

การก่อสร้างใช้เวลายาวนานถึง 45 ปี มหาวิหารแห่งนี้จึงเปี่ยมไปด้วยคุณค่าทางประวัติศาสตร์และจิตวิญญาณ อีกทั้งยังเป็นศูนย์กลางสำคัญของนิวยอร์กซิตี้อเมริกา ใช้ประกอบพิธีกรรมทางศาสนาอันศักดิ์สิทธิ์ของประเทศ

ค่า

บริการอาหารค่ำ ณ ภัตตาคาร

นำท่าน “**ล่องเรือชมความงดงามสองฝั่งแม่น้ำมอสโคว์**” (Moscow River Cruise) สัมผัสบรรยากาศผ่อนคลายกับการล่องเรือไปตามแม่น้ำมอสโคว์ ซึ่งเป็นแม่น้ำสายหลักที่ไหลผ่านใจกลางกรุงมอสโคว์ ระหว่างทางท่านจะได้เพลิดเพลินกับทัศนียภาพของสถานที่สำคัญที่เรียงรายอยู่ตลอดสองฝั่งแม่น้ำ ไม่ว่าจะเป็นพระราชวังสะพานสวยงาม หรืออาคารประวัติศาสตร์อันทรงคุณค่า เก็บภาพความประทับใจ พร้อมดื่มด่ำกับอีกมุมหนึ่งของเมืองหลวงรัสเซีย ที่ทั้งงดงามและน่าจดจำ




ที่พัก : Prince Park Hotel // Holiday Inn Seligerskaya หรือระดับใกล้เคียง



MOSCOW

Experience a relaxing journey along the Moscow River, the main waterway that flows through the heart of the city. WCA

MOSCOW River Cruise

มอสโคว์ – มูร์มังค์ – หมู่บ้านชาวซามิ – ให้อาหารกวางเรนเดียร์ – นั่งเลื่อนกวางเรนเดียร์
นั่งสโนว์บานาน่า – พักบ้านพักแบบ Igloo - แสงเหนือหรือ Polar Light  (B/L/D)

เช้า

บริการอาหารเช้า ณ ห้องอาหารของโรงแรม

หลังอาหารเช้าเป็นเวลาพอสมควรนำท่านออกเดินทางมุ่งหน้าสู่ **ท่าอากาศยาน**

..... น.

นำท่านออกเดินทางสู่ ท่าอากาศยานเมืองมูร์มังค์ ประเทศรัสเซีย โดย สายการบิน เที่ยวบินที่

.....

เที่ยง

บริการอาหารกลางวันบนเครื่องบิน

..... น.

เดินทางถึง ท่าอากาศยานเมืองมูร์มังค์ นำท่านออกเดินทางสู่ **“เมืองมูร์มังค์” (Murmansk)** เมืองท่าทางตอนเหนือสุดของรัสเซีย และเมืองที่ใหญ่ที่สุดเหนืออาร์กติก เป็นจุดหมายสำคัญสำหรับผู้ที่ต้องการสัมผัสธรรมชาติอันดิบและชมแสงเหนือ (Northern Lights) ที่งดงาม มูร์มังค์ยังเป็นศูนย์กลางการเดินทางและการประมง มีบรรยากาศเมืองที่ผสมผสานระหว่างความทันสมัยและความเป็นธรรมชาติอย่างลงตัว จากนั้นนำท่านออกเดินทางสู่ **“หมู่บ้านชาวซามิ” (Saami Village)** สัมผัสวัฒนธรรมของชนเผ่าพื้นเมืองดั้งเดิมแห่งดินแดนแลปแลนด์ ซึ่งมีวิถีชีวิตผูกพันกับธรรมชาติมาแต่โบราณ อดีตดำรงชีพด้วยการเลี้ยงสัตว์ ล่าสัตว์ และประมง นำท่านร่วมกิจกรรมสนุกสนานแบบพื้นบ้าน เช่น ชักเย่อ ฟุตบอลซามิ ให้อาหารกวางเรนเดียร์ กระจ่าย และสุนัขฮัสกี้แสนรู้ พร้อมฟังเรื่องเล่าความเชื่อดั้งเดิมของชาวซามิ พิเศษ! สนุกกับการนั่งเลื่อนกวางเรนเดียร์ ตื่นเต้นไปกับการ นั่งสโนว์บานาน่า (Snow Banana) และ เลื่อนยางลม (Inflatable Sledge) ที่ลากด้วยสโนว์โมบิล ทำทนายแรงเหวี่ยงและความเร็วกลางลานหิมะชาวโพลน สนุกสนานทั้งเด็กและผู้ใหญ่ พร้อมทีมงานดูแลความปลอดภัยตลอดกิจกรรม



จากนั้นนำท่านเดินทางสู่ Lapland Village รีสอร์ทสไตล์แลปแลนด์ รีสอร์ทที่ถูกออกแบบให้เข้ากับสภาพแวดล้อมเหนืออาร์กติกพื้นที่อันเงียบสงบ เหมาะสำหรับการพักผ่อนอย่างจริงจังหรือสัมผัสธรรมชาติเหนือขั้วโลก พร้อมมีโอกาสในการชมแสงเหนือระหว่างเข้าพัก

ค่า

บริการอาหารค่ำ ณ ภัตตาคาร



*** หากท่านมีเวลา ท่านสามารถเดินเล่นบริเวณที่พักได้ ในบางครั้งอาจเห็นแสงเหนือบริเวณที่พักได้ โดยเฉพาะในเขต แลปแลนด์ ซึ่งครอบคลุมตอนเหนือของประเทศรัสเซีย ที่ได้รับการยกย่องว่าเป็นหนึ่งในจุดชมแสงเหนือที่สวยงามและมีโอกาสพบเห็นได้บ่อยที่สุดในโลก*** **แสงเหนือ คือปรากฏการณ์ทางธรรมชาติ ซึ่งไม่สามารถคาดเดาและกำหนดได้ว่าจะสามารถรับชมแสงเหนือได้ที่ไหนเมื่อไหร่ ทั้งนี้ขึ้นอยู่กับสภาพภูมิอากาศที่เหมาะสมเท่านั้น จึงจะสามารถเห็น แสงเหนือหรือ Polar Light ได้อย่างชัดเจน เพราะการปรากฏของแสงเหนือนั้นขึ้นอยู่กับหลายปัจจัยร่วมกัน โดยเฉพาะอย่างยิ่ง สภาพภูมิอากาศ ความแรงของพายุสุริยะ และความปลอดโปร่งของท้องฟ้า ***

ที่พัก : Igloo LapVilla หรือระดับใกล้เคียง

หมายเหตุ บ้านพักแบบ Igloo มีห้องพักซึ่งมีจำนวนค่อนข้างน้อยมาก หากห้องพักเต็มทางบริษัทขอสงวนสิทธิ์ ในการเปลี่ยนห้องพักเป็นแบบ rock cabin หรือเป็นแบบอื่นๆ โดยจะคำนึงถึงความสะดวกสบายของลูกค้าเป็นสำคัญ

เช้า

บริการอาหารเช้า ณ ห้องอาหารของโรงแรม

นำท่านเดินทางสู่ **“เมืองคีรอฟท์” (Kirovsk)** เมืองเล็ก ๆ ที่ตั้งอยู่ทางตอนใต้ของเมืองมูร์มันส์ค์ รายล้อมด้วยเทือกเขาและธรรมชาติอันงดงาม ก่อตั้งขึ้นหลังจากการค้นพบแร่ธาตุใต้ดิน และกลายเป็นศูนย์กลางของอุตสาหกรรมเหมืองแร่ในภูมิภาค จากนั้นนำท่านเข้าสู่ **“หมู่บ้านหิมะ” Snow Village** เมืองหิมะแห่งดินแดนอาร์กติก สถานที่ท่องเที่ยวสุดพิเศษที่เปิดให้เข้าชมเฉพาะช่วงฤดูหนาวของทุกปี โดยสร้างขึ้นจากหิมะและน้ำแข็งทั้งหมด ทุกเดือน



พฤศจิกายนของทุกปี เหล่าศิลปินแกะสลักน้ำแข็งจากทั่วภูมิภาคจะมาร่วมออกแบบและสร้างสรรค์ผลงานศิลปะภายในหมู่บ้านแห่งนี้ ทั้งห้องโถง อุโมงค์ ทางเดิน และประติมากรรมน้ำแข็งรูปร่างต่าง ๆ เช่น โบสถ์ ถ้า อุโมงค์น้ำแข็ง ฯลฯ ตกแต่งด้วยแสงไฟหลากสี สร้างความสวยงามตระการตาให้กับผู้มาเยือน

เที่ยง

บริการอาหารกลางวัน ณ ภัตตาคารท้องถิ่น Russian and European Buffet

นำท่านเดินทางสู่ **“ฟาร์มสุนัขพันธุ์ฮัสกี้” (Husky Park)** เพลิดเพลินกับความน่ารักของ สุนัขพันธุ์ไซบีเรียน ฮัสกี้ สุนัขที่ฉลาด ร่าเริง และแข็งแรง ทนต่อสภาพอากาศหนาวจัด โดยสายพันธุ์นี้เป็นที่นิยมในแถบแลปแลนด์ ซึ่งชาวพื้นเมืองนิยมเลี้ยงเพื่อใช้งานในการลากเลื่อนบนหิมะและน้ำแข็งเปิดประสบการณ์สุดพิเศษกับกิจกรรม **นั่งรถเลื่อนที่ลากโดยสุนัขฮัสกี้ (Husky Sledding)** ให้ท่านได้สัมผัสบรรยากาศของดินแดนอาร์กติกอย่างใกล้ชิดจากนั้นสนุกสนานต่อกับกิจกรรม **ขับรถสโนว์โมบิล (Snow Mobile)** พร้อมเวลาอิสระให้ท่านเพลิดเพลินกับกิจกรรมต่าง ๆ ภายในฟาร์มตามอัธยาศัย

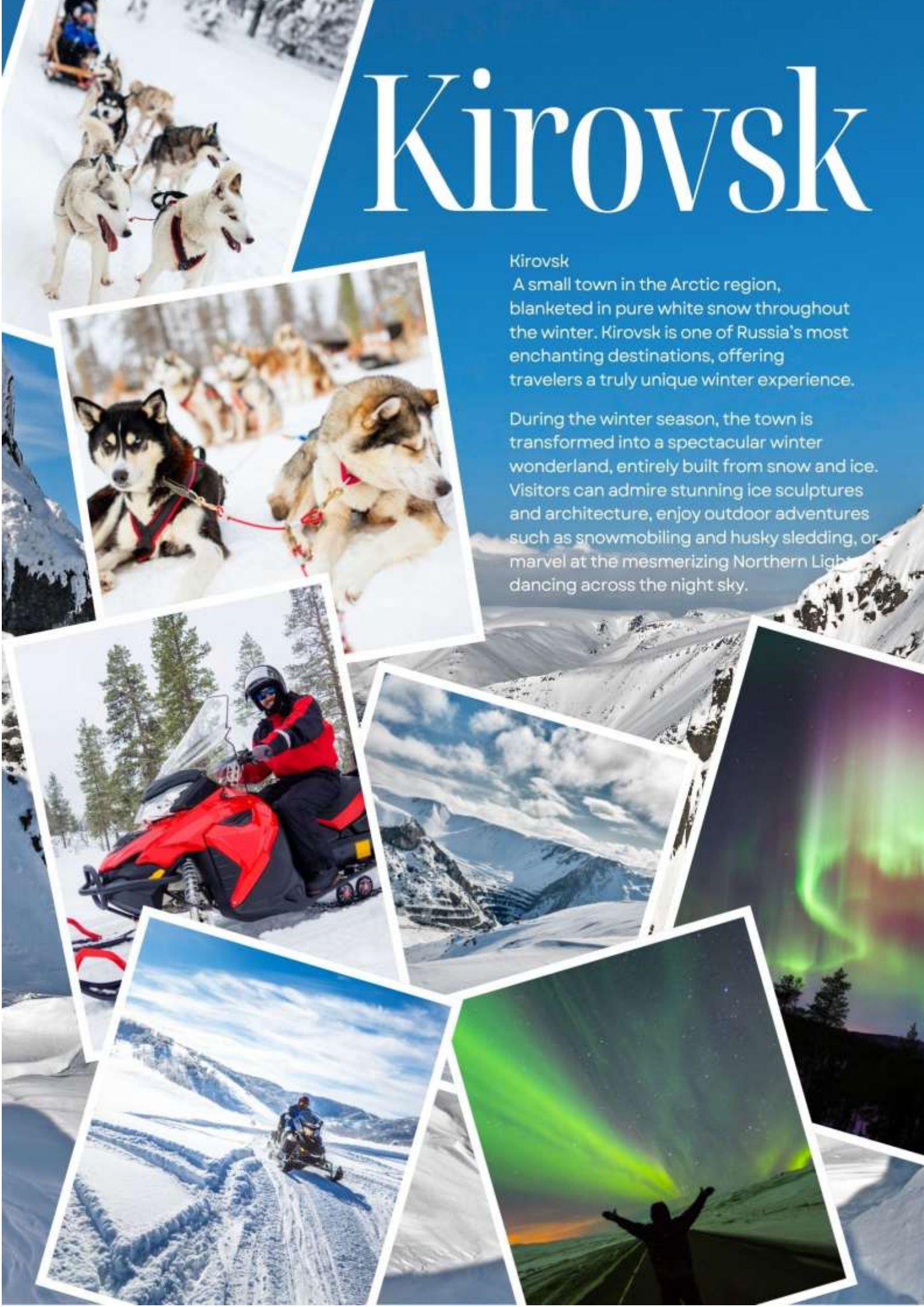


Kirovsk

Kirovsk

A small town in the Arctic region, blanketed in pure white snow throughout the winter. Kirovsk is one of Russia's most enchanting destinations, offering travelers a truly unique winter experience.

During the winter season, the town is transformed into a spectacular winter wonderland, entirely built from snow and ice. Visitors can admire stunning ice sculptures and architecture, enjoy outdoor adventures such as snowmobiling and husky sledding, or marvel at the mesmerizing Northern Light dancing across the night sky.





นำท่านเดินทาง เพื่อทำกิจกรรม “ตามล่าแสงเหนือ Aurora Hunting” ท่านจะได้เดินทางท่ามกลางผืนหิมะอันขาวโพลน ในบรรยากาศที่เงียบสงบใต้ท้องฟ้ายามค่ำคืน เพื่อตามหาและชมปรากฏการณ์ธรรมชาติอันน่าทึ่งของม่านแสงสีเขียว ที่เคลื่อนไหวเหนือเส้นขอบฟ้า สะท้อนประกายสว่างไสวเหนือภูเขา ป่าไม้ และทะเลสาบน้ำแข็งอย่างตระการตา ***แสงเหนือ คือปรากฏการณ์ทางธรรมชาติ ซึ่งไม่สามารถคาดเดาและกำหนดได้ว่าจะสามารถรับชมแสงเหนือได้ที่ไหนเมื่อไหร่ ทั้งนี้ขึ้นอยู่กับสภาพภูมิอากาศที่เหมาะสมเท่านั้นจึงจะสามารถเห็น แสงเหนือหรือ Polar Light ได้อย่างชัดเจน เพราะการปรากฏของแสงเหนือนั้นขึ้นอยู่กับหลายปัจจัยร่วมกัน โดยเฉพาะอย่างยิ่ง สภาพภูมิอากาศ ความแรงของพายุสุริยะ และความปลอดโปร่งของท้องฟ้า ***

ที่พัก : Cosmos Hotel // Meridian Hotel หรือระดับใกล้เคียง

มูร์มังก์ - เทริเปียร์ก้า - Seafood Café - ชายหาดหินมังกร์ - น้ำตกบาเตอเรียสกี
 สุสานเรือร้าง - โครงกระดูกวาฬ - ซิงซ่ายกซ์ - บัลลังก์อาร์กติก

ตามล่าแสงเหนือ Aurora Hunting

📍 (B/L/D)

เช้า

บริการอาหารเช้า ณ ห้องอาหารของโรงแรม

นำท่านเดินทางสู่ **“หมู่บ้านเทริเปียร์ก้า” (Teriberka)** หมู่บ้านเทริเปียร์ก้า เป็นหมู่บ้านชาวประมงเก่าแก่



ที่ตั้งอยู่ริมฝั่งทะเล Barents Sea ซึ่งเป็นส่วนหนึ่งของมหาสมุทรอาร์กติก โดดเด่นด้วยทิวทัศน์ทางธรรมชาติที่งดงามและเงียบสงบระหว่างการเดินทาง ท่านสามารถแวะถ่ายภาพวิวทิวทัศน์อันสวยงามตลอดเส้นทาง โดยเฉพาะบริเวณจุดบรรจบของ แม่น้ำ Teriberka กับทะเล ซึ่งเป็นจุดที่สามารถชมรอยต่อระหว่าง ภูมิภาคประเทศแบบหนาวเย็น (Subarctic) กับภูมิภาคแบบ ทุนดรา (Tundra) ได้อย่างชัดเจนตลอดสองข้างทาง ท่านจะได้สัมผัสทัศนียภาพอันยิ่งใหญ่ของพื้นที่ที่ปกคลุมด้วยหิมะขาวโพลนสุดสลายตา เป็นอีกหนึ่งประสบการณ์ที่สะท้อนความงดงามของธรรมชาติในดินแดนขั้วโลกเหนืออย่างแท้จริง จากนั้นนำท่านแวะ

พักที่ **“Seafood Café”** ร้านอาหารทะเลขึ้นชื่อในท้องถิ่น ให้ท่านได้ลิ้มลองความสดใหม่ของวัตถุดิบจากท้องทะเลอาร์กติก พิเศษ! ลิ้มชิมรสเมนูยอดนิยมอย่าง ไข่อยเม่น (Uni) ที่หอม มัน สดใหม่จากทะเล และ

หอยเชลล์ (Scallop) เนื้อหวานฉ่ำ ละมุนลิ้น มอบประสบการณ์การรับประทานอาหารทะเลสด ๆ ท่ามกลางบรรยากาศริมฝั่งทะเล Barents Sea นำท่านออกเดินทางสู่ **“ชายหาดหินมังกร์” (Stone Beach)** หนึ่งในไฮไลท์ทางธรรมชาติอันน่าทึ่งริมฝั่งทะเล Barents Sea ซึ่งโดดเด่นด้วยลักษณะของ หินทรงกลมขนาดต่าง ๆ ที่เรียงรายอัดแน่นปกคลุมพื้นที่



ชายหาดทั้งหมดรูปร่างของหินที่เรียงกันดูแปลกตา **จนได้รับสมญานามว่า “ชายหาดที่มังกร์มาไข่มังกรไว้”**

TERIBERKA

กลายเป็นอีกหนึ่งจุดเช็คอินยอดนิยมที่นักท่องเที่ยวไม่ควรพลาด ให้ท่านได้เก็บภาพความประทับใจท่ามกลางบรรยากาศที่เงียบสงบและเป็นเอกลักษณ์เฉพาะตัว จากนั้นนำท่านเดินทางสู่ Teriberka Nature Park ดินแดนธรรมชาติบริสุทธิ์ที่ปกคลุมด้วยหิมะสีขาวโพลนสุดลูกหูลูกตา โดยการเดินทางเข้าเขตอุทยานจะต้องเปลี่ยนพาหนะเป็น รถเลื่อน (Sleigh Ride) ที่ลากด้วย สโนว์โมบิล (Snowmobile) ผ่านทุ่งทุนดราและทะเลสาบที่กลายเป็นน้ำแข็ง ท่านจะได้สัมผัสกับความงดงามของ **“น้ำตกบาเตอเรย์สกี” (Batareyskiy Waterfall)** ซึ่งเกิดจากน้ำที่ไหลมาจาก ทะเลสาบ Battery Lake และไหลลงสู่ทะเล Barents ก่อนจะไหลรวมสู่มหาสมุทรอาร์กติก ในช่วงฤดูหนาว น้ำตกแห่งนี้จะกลายเป็น น้ำตกน้ำแข็ง ที่สวยงามราวภาพฝัน พร้อมวิวหน้าผาสูงที่เปิดมุมมองสู่ทะเลแบบพาโนรามา เป็นอีกหนึ่งไฮไลต์ที่ไม่ควรพลาดเมื่อมาเยือนหมู่บ้าน Teriberka



เที่ยง

บริการอาหารกลางวัน ณ ภัตตาคาร

หลังอาหารนำท่านชม **“Ship Graveyard”** หรือ **“สุสานเรือร้าง”** จุดถ่ายภาพยอดนิยมอีกแห่งหนึ่งของหมู่บ้าน Teriberka ซึ่งเต็มไปด้วย ซากเรือเก่าแก่ ที่ถูกทิ้งไว้จนกลายเป็นสัญลักษณ์ของอดีตอันรุ่งเรืองใน

SHIP GRAVEYARD



อดีต หมู่บ้าน Teriberka เคยเป็น ท่าเรือประมงสำคัญ ตั้งแต่ช่วงศตวรรษที่ 19 จนถึงต้นศตวรรษที่ 20 โดยใช้เป็นจุดขนส่งสินค้าและวัตถุดิบทางทะเลต่อมาเมื่อมีการพัฒนาท่าเรือขนาดใหญ่ที่เมืองมูร์มันส์ค (Murmansk) ศูนย์กลางการขนส่งจึงถูกย้ายออกไป

ส่งผลให้เรือจำนวนมากถูกทิ้งร้างไว้ที่นี่ จนกลายเป็นสุสานเรือที่เต็มไปด้วยเสน่ห์และเรื่องราวทางประวัติศาสตร์ ท่านสามารถเก็บภาพบรรยากาศสุดคลาสสิกของซากเรือที่ผุพังท่ามกลางธรรมชาติแวดล้อมสะท้อนภาพความเปลี่ยนแปลงของยุคสมัยได้อย่างงดงาม จากนั้นนำท่านชม **“โครงการกระดูกวาฬ”** แห่งเมืองเทริเบอร์กา (Teriberka) เป็นโครงสร้างจำลองพลาสติกขนาด 28 เมตรบนโครงเหล็ก สร้างขึ้นเพื่อใช้เป็นฉากในภาพยนตร์เรื่อง Leviathan และปัจจุบันกลายเป็นจุดแลนด์มาร์กที่มีชื่อเสียงของเมืองแห่งนี้ โครง

กระดุกนี้ตั้งอยู่บนชายหาดทรายในย่านเทริเบอร์กาเก่า (Old Teriberka) และเป็นแหล่งท่องเที่ยวอดนียมที่มักถูกรวมอยู่ในทัวร์เที่ยวชมธรรมชาติและสถานที่ต่าง ๆ ทั้งจากฝีมือมนุษย์และธรรมชาติในพื้นที่ แม้เดิมที่จะเป็นเพียงอุปกรณ์ประกอบฉากภาพยนตร์ แต่ในปี 2021 โครงการกระดุกวาทนี้ได้รับการบูรณะและถูกนำกลับมาติดตั้งอย่างถาวรในหมู่บ้าน นำท่านชม **“ชิงช้ายักษ์” แห่งเมืองเทริเบอร์กา (The Giant Swing in Teriberka)** เป็นสถานที่ท่องเที่ยวอดนียมและมีชื่อเสียงตั้งอยู่บนชายหาดทรายของหมู่บ้าน โดยหันหน้าออกสู่อ่าวเทริเบอร์กา (Teriber Bay) และทะเลบาราเรนต์ส์ (Barents Sea) โครงสร้างทำจากไม้ขนาดใหญ่ มีเชือกผูกเป็นชิงช้าแบบเรียบง่าย ซึ่งหลายคนถือว่าเป็น "หลักฐาน" สำคัญของการมาเยือนพื้นที่แห่งนี้



ชิงช้าจะมอบมุมมองแบบพาโนรามาของทะเล ภูเขา และเนินเขาโดยรอบอย่างสวยงามตระการตา และยิ่งแกว่งสูงขึ้น ทิวทัศน์ที่เห็นก็ยิ่งน่าตื่นตาตื่นใจมากขึ้น จากนั้นนำท่านชม **“บัลลังก์อาร์กติก” (Arctic Throne)** เป็นงานศิลปะจากไม้ที่มีลักษณะคล้ายบัลลังก์จากซีรีส์ Game of Thrones ตั้งอยู่บนชายหาดในย่านเทริเบอร์กาเก่า (Old Teriberka) ประเทศรัสเซีย ถูกติดตั้งขึ้นในปี 2021 เนื่องในงานแข่งขันกีฬาพลังกำลัງสุดขั้ว (extreme power competition) ตัวบัลลังก์ทำจากไม้จมท้องถื่น (sunken wood) และกลายเป็นจุดถ่ายรูปรูปอดนียมของนักท่องเที่ยว ผู้มาเยือนสามารถนั่งบนบัลลังก์เพื่อสัมผัสความรู้สึกของการเป็น “ผู้ปกครองแห่งแดนเหนือ” (ruler of the North)



คำ บริการอาหารค่ำ ภัตตาคารอาหารท้องถิ่น พิเศษ !!! ให้ท่านได้ลองชิม ไขหอยเม่น (Uni) ที่หอม มัน สดใหม่จากทะเล และ หอยเชลล์ (Scallop) เนื้อหวานฉ่ำ ละมุนลิ้น มอบประสบการณ์การรับประทานอาหารทะเลสด ๆ ท่ามกลางบรรยากาศริมฝั่งทะเล Barents Sea



นำท่านเดินทาง เพื่อทำกิจกรรม “ตามล่าแสงเหนือ Aurora Hunting” ท่านจะได้เดินทางท่ามกลางผืนหิมะอันขาวโพลน ในบรรยากาศที่เงียบสงบใต้ท้องฟ้ายามค่ำคืน เพื่อตามหาและชมปรากฏการณ์ธรรมชาติอันน่าทึ่งของ ม่านแสงสีเขียว ที่เคลื่อนไหวเหนือเส้นขอบฟ้า สะท้อนประกายสว่างไสวเหนือภูเขา ป่าไม้ และทะเลสาบน้ำแข็งอย่างตระการตา ***แสงเหนือ คือปรากฏการณ์ทางธรรมชาติ ซึ่งไม่สามารถคาดเดาและกำหนดได้ว่าจะสามารถรับชมแสงเหนือได้ที่ไหนเมื่อไหร่ ทั้งนี้ขึ้นอยู่กับสภาพภูมิอากาศที่เหมาะสมเท่านั้นจึงจะสามารถเห็น แสงเหนือหรือ Polar Light ได้อย่างชัดเจน เพราะการปรากฏของแสงเหนือนั้นขึ้นอยู่กับหลายปัจจัยร่วมกัน โดยเฉพาะอย่างยิ่ง สภาพภูมิอากาศ ความแรงของพายุสุริยะ และความปลอดโปร่งของท้องฟ้า ***

ที่พัก : Cosmos Hotel // Meridian Hotel หรือระดับใกล้เคียง

มูร์มันค์ – เรือตัดน้ำแข็งพลังงานนิวเคลียร์ – อนุสาวรีย์อโลชา – โบสถ์ซาเวียร์
อนุสรณ์สถานประกาศ – อนุสรณ์สถานเรือดำน้ำ – เซนต์ปีเตอร์สเบิร์ก

📍 (B/L/D)

เช้า

บริการอาหารเช้า ณ ห้องอาหารของโรงแรม

จากนั้นนำท่านชม **“เรือตัดน้ำแข็งพลังงานนิวเคลียร์” (Nuclear Icebreaker)** โดยจะชมจาก ภายนอก เนื่องจากเรือลำนี้ได้ปลดประจำการแล้ว เรือลำนี้เป็น เรือตัดน้ำแข็งพลังงานนิวเคลียร์ลำแรกของโลก เริ่มใช้งานในปี ค.ศ. 1957 นับเป็นนวัตกรรมสำคัญของยุคสงครามเย็น ที่ออกแบบมาเพื่อฝ่าทะเลน้ำแข็งในเขตอาร์กติก โดยเฉพาะ ในอดีตเรือลำนี้มีบทบาทสำคัญในการ ตัดน้ำแข็งบริเวณทะเลเหนือ เพื่อเปิดเส้นทางให้เรือพาณิชย์และเรือบรรทุกสินค้าสามารถแล่นผ่านได้อย่างปลอดภัย โดยเฉพาะในช่วงฤดูหนาวที่เส้นทางการเดินเรือถูกปกคลุมด้วยน้ำแข็งหนาที่บ แม้



ปัจจุบันจะปลดระวางแล้ว แต่ตัวเรือยังคงจอดแสดงอยู่ในเมืองมูร์มันส์ค (Murmansk) เพื่อเป็น สัญลักษณ์แห่งความก้าวหน้าทางวิศวกรรม และเรื่องราวในอดีตที่ยังคงน่าประทับใจ นำท่านชม **“อนุสาวรีย์อโลชา” (Alyosha Memorial)** อนุสาวรีย์สำคัญแห่งเมืองมูร์มันส์ค สร้างขึ้นเพื่อ อุทิศแด่เหล่าทหารของกองทัพโซ

เวียต ผู้กล้าหาญ ที่สามารถหยุดยั้งการรุกรานของกองทัพเยอรมันในช่วงสงครามโลกครั้งที่ 2 ได้สำเร็จ รูปปั้นทหารยืนถือปืนอันสง่างามนี้มีความสูงถึง 35.5 เมตร ทำให้เป็น อนุสาวรีย์ทหารที่สูงเป็นอันดับสองของรัสเซีย และมีน้ำหนักมากกว่า 5,000 ตันตั้งอยู่บนเนินเขาสูงมองเห็นวิวเมืองมูร์มันส์คและชายฝั่งทะเล Barents ได้อย่างชัดเจน เป็นจุดชมวิวที่ทั้ง



สวยงามและเปี่ยมไปด้วยความหมายทางประวัติศาสตร์ นำท่านชม **“โบสถ์ซาเวียร์” (Church of the**

Savior on Water) โบสถ์เล็ก ๆ ที่ตั้งอยู่บนเนินเขา ใกล้อนุสรณ์สถานรูปประภาคารทหาร ซึ่งเป็นจุดที่สามารถมองเห็นวิวท่าเรือของเมืองมูร์มันสค์ได้อย่างชัดเจน โบสถ์แห่งนี้สร้างขึ้นเพื่อเป็น อนุสรณ์รำลึกถึงผู้

ที่สูญหายในทะเล โดยเฉพาะเหล่าทหารเรือและชาวประมงที่ต้องเผชิญกับความโหดร้ายของทะเลอาร์กติกแม้ภายนอกจะดูเรียบง่าย แต่ภายในโบสถ์ได้รับการตกแต่งอย่างประณีต มีภาพไอคอนศักดิ์สิทธิ์ (Icons) มากมายประดับอยู่บนผนัง สะท้อนถึงศิลปะและความศรัทธาในศาสนาคริสต์นิกายออร์ทอดอกซ์ของชาวรัสเซีย

อย่างลึกซึ้งจากนั้นนำท่านชม “อนุสรณ์สถานประภาคาร” (Lighthouse Memorial) อีกหนึ่งสถานที่แห่งความทรงจำอันสำคัญของเมืองมูร์มันสค์ สร้างขึ้นเพื่อเป็น สัญลักษณ์แห่งการรำลึกถึงทหารเรือและพลเรือน ที่เสียชีวิตในยามสงบระหว่างปฏิบัติหน้าที่ในทะเล ภายในบริเวณอนุสรณ์มี แผ่นป้ายจารึกชื่อ และหนังสือรายชื่อผู้เสียชีวิต ที่เปิดให้ประชาชนและนักท่องเที่ยวได้แสดงความเคารพ ประภาคารแห่งนี้ไม่ได้ทำหน้าที่เพียงนำทางเรือในทะเลเท่านั้น แต่ยังเป็นสัญลักษณ์ของความกล้าหาญ การเสียสละ และความทรงจำที่ไม่มีวันเลือนหายของผู้ที่จากไป จากนั้นนำท่านชม “อนุสรณ์สถานเรือดำน้ำ” (Submarine Kursk Memorial) ซึ่งสร้างขึ้นเพื่อระลึกถึงกะลาสีเรือดำน้ำพลังงานนิวเคลียร์ “Kursk” (141-KURSK) ที่ประสบโศกนาฏกรรมเรือระเบิดเมื่อวันที่ 12 สิงหาคม ค.ศ. 2000 อนุสรณ์สถาน

ตั้งอยู่ใกล้กับ คริสตจักรโดมทองคำ (Golden Dome Cathedral) โดยเป็นจุดที่จัดแสดงส่วนของหัวเรือดำน้ำที่ยังคงสมบูรณ์ที่สุด เพื่อเป็นเกียรติแก่ลูกเรือทั้ง 118 นายที่เสียชีวิตจากเหตุการณ์ดังกล่าว เหตุการณ์นี้



ถือเป็นหนึ่งในโศกนาฏกรรมทางทะเลที่สะเทือนใจที่สุดของรัสเซีย และอนุสรณ์สถานแห่งนี้จึงเป็นสถานที่สำคัญในการรำลึกและแสดงความเคารพต่อผู้กล้าที่ได้เสียสละชีวิตเพื่อประเทศชาติ

เที่ยง

บริการอาหารกลางวัน ณ ภัตตาคาร

หลังอาหารได้เวลาพอสมควรนำท่านออกเดินทางมุ่งหน้าสู่ ท่าอากาศยานเมืองมูร์มันค์

..... น.

นำท่านออกเดินทางสู่ ท่าอากาศยานพัลโคโว ประเทศรัสเซีย โดย สายการบิน เที่ยวบินที่

..... น.

เดินทางถึง ท่าอากาศยานพัลโคโว ประเทศรัสเซีย นำท่านออกเดินทางสู่ “เมืองเซนต์ปีเตอร์สเบิร์ก” (St. Petersburg) หนึ่งในเมืองที่เก่าแก่และงดงามที่สุดของรัสเซีย ได้รับการขนานนามว่าเป็น "หน้าต่างของยุโรป" เนื่องจากเป็นศูนย์กลางแห่งแรกที่เปิดรับอารยธรรมยุโรปเข้าสู่รัสเซียในยุคนิกอไลอ์ เมืองแห่งนี้เต็มไปด้วย ความเจริญทางด้านศิลปะ วัฒนธรรม และปรัชญา มีสถาปัตยกรรมอันวิจิตรตระการตา ทั้ง พระราชวัง โบสถ์ และพิพิธภัณฑท์ที่โด่งดังระดับโลกเซนต์ปีเตอร์สเบิร์กเปรียบดั่ง “เพชรน้ำเอกแห่งยุโรป



เหนือ” ที่ยังคงเปล่งประกายด้วยความรุ่งเรืองทางวัฒนธรรม และความงามของเมืองที่อบอวลไปด้วยกลิ่นอายแห่งประวัติศาสตร์ปัจจุบัน เมืองนี้เป็นหนึ่งในจุดหมายปลายทางยอดนิยมของนักท่องเที่ยวจากทั่วโลก และได้รับการยกย่องให้เป็น ราชนิแห่งยุโรปเหนือ อย่างแท้จริง

ค่ำ

บริการอาหารค่ำ ณ ภัตตาคาร

ที่พัก : Park Inn Pribaltiyaskaya Hotel // Park inn Pulkovskaya Hotel หรือระดับใกล้เคียง

เช้า

บริการอาหารเช้า ณ ห้องอาหารของโรงแรม

นำท่านเดินทางสู่ “พระราชวังปีเตอร์ฮอฟ” (Peterhof Palace) พระราชวังสุดอลังการที่ตั้งอยู่ทางทิศใต้ของอ่าวฟินแลนด์ สร้างขึ้นในสมัยของ พระเจ้าปีเตอร์มหาราช แห่งจักรวรรดิรัสเซีย พระราชวังแห่งนี้ได้รับการขนานนามว่าเป็น “แวร์ซายแห่งรัสเซีย” ด้วยความวิจิตรตระการตาทั้งในด้านสถาปัตยกรรมและการตกแต่ง ซึ่งสะท้อนถึงยุคทองของราชวงศ์รัสเซียอย่างชัดเจน นำท่านเข้าชม ภายในพระราชวัง ซึ่งประกอบด้วยห้องจัดแสดงมากกว่า 15 ห้อง ที่เปิดให้นักท่องเที่ยวได้สัมผัสบรรยากาศของราชสำนักในอดีต ไม่ว่าจะเป็น ห้อง



เต็นท์รับแขก, ห้องโถงอาหาร, ห้องทรงงานของพระเจ้าปีเตอร์, ห้องของพระราชเลขา, ห้องรับประทานอาหาร, ห้องนอนและห้องนั่งเล่น รวมถึง สมบัติล้ำค่าที่มีอายุหลายร้อยปี ซึ่งจัดแสดงอยู่ภายในห้องต่าง ๆ อย่างประณีตงดงาม เพลิดเพลินไปกับความยิ่งใหญ่ของงานศิลป์และงานแกะสลักที่สื่อถึงความรุ่งเรืองของจักรวรรดิรัสเซียอย่างแท้จริง

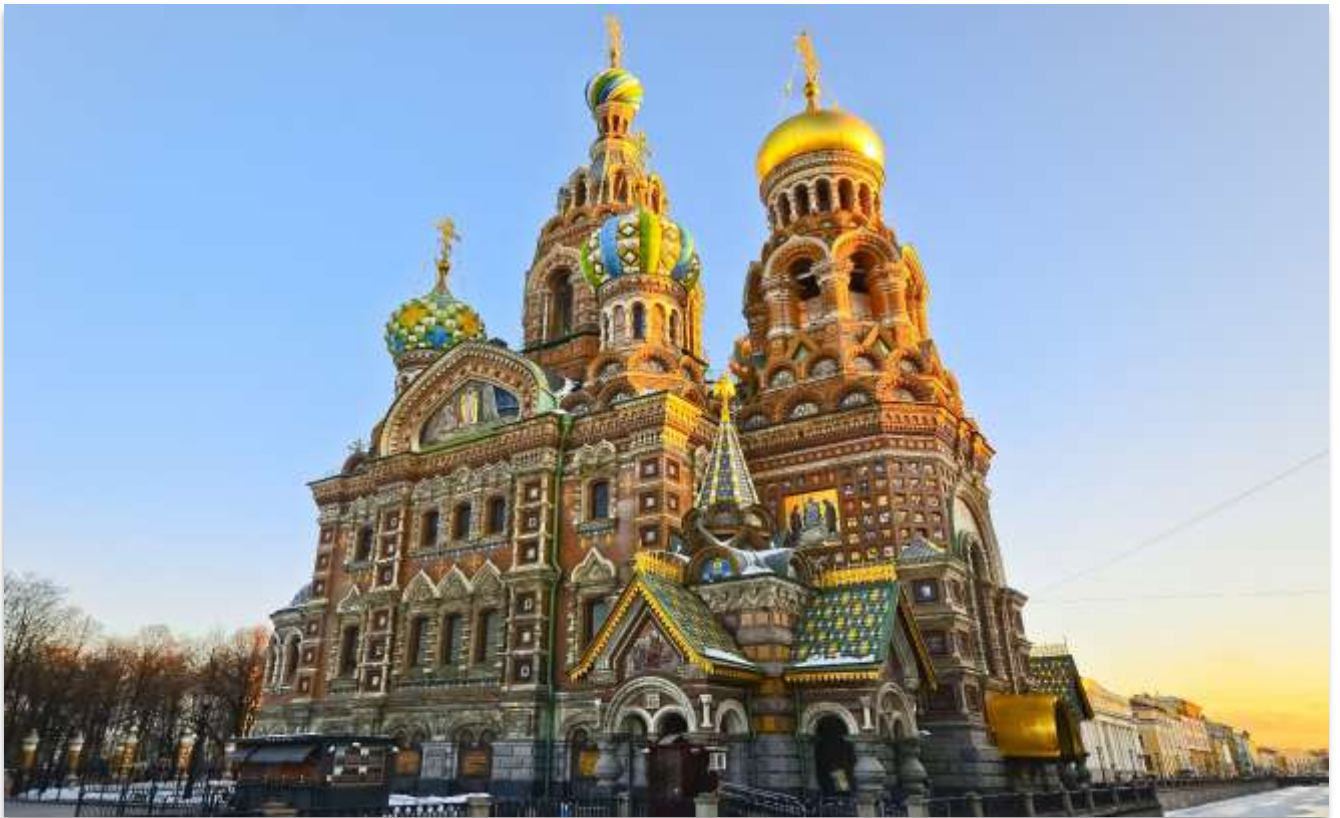
เที่ยง

บริการอาหารกลางวัน ณ ภัตตาคาร

จากนั้นนำท่านเข้าชมภายใน “พระราชวังฤดูหนาว” (Winter Palace) ซึ่งปัจจุบันเป็นที่ตั้งของ หนึ่งในพิพิธภัณฑสถานศิลปะที่ยิ่งใหญ่ที่สุดในโลก พระราชวังแห่งนี้สร้างขึ้นในสมัยของ พระนางอลิซาเบธ (Elizabeth of Russia) โดยออกแบบโดย สถาปนิกชาวอิตาลีเลียนชื่อดั้ง ด้วย สถาปัตยกรรมแบบบาโรกและร็อกโคโค (Baroque & Rococo) ที่โดดเด่นด้วยความหรูหราอลังการ



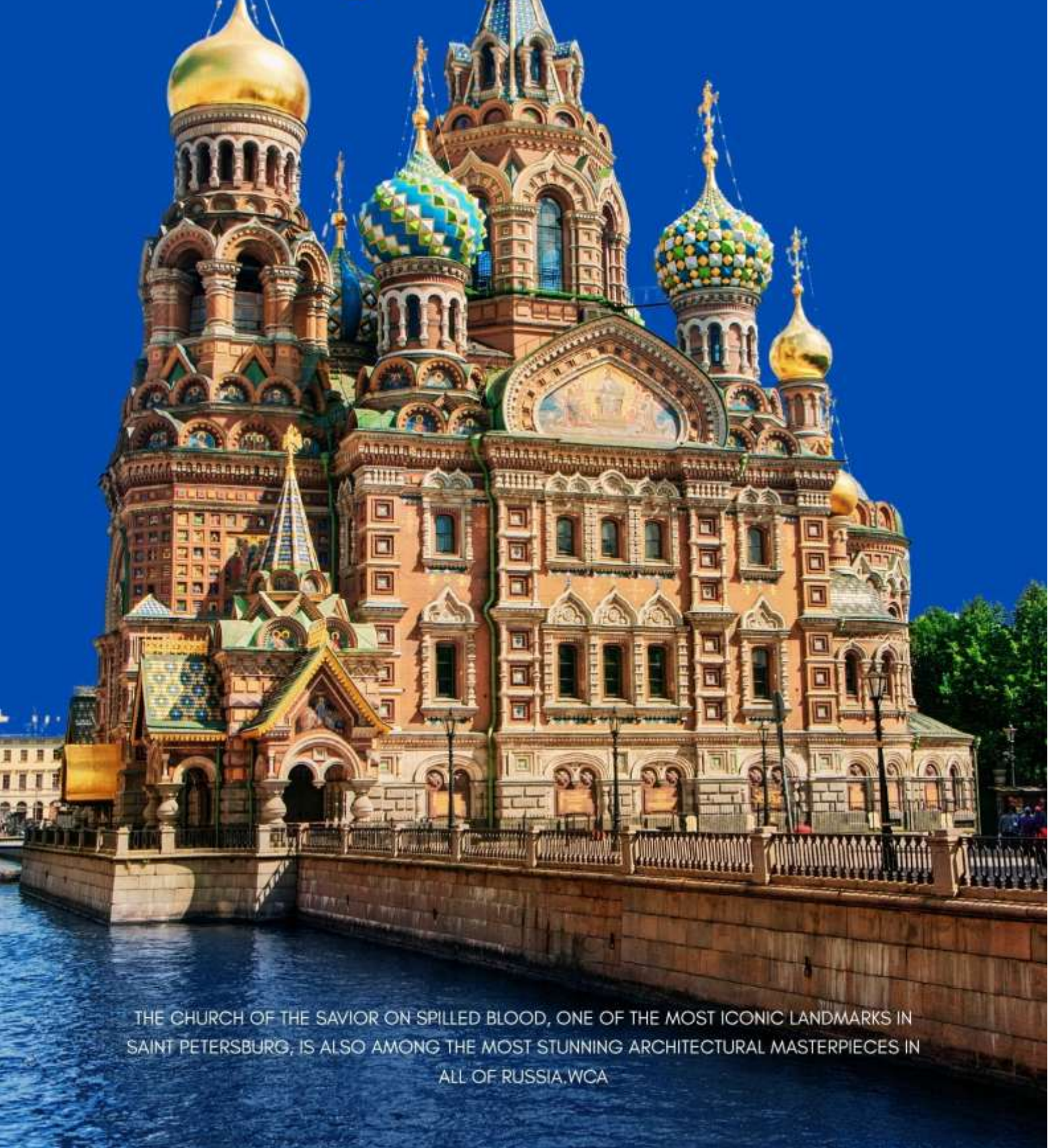
พระราชวังฤดูหนาวเคยเป็นที่ประทับของ พระเจ้าซาร์แห่งจักรวรรดิรัสเซีย และยังเป็น สัญลักษณ์แห่งอำนาจและความรุ่งโรจน์ ของราชวงศ์รัสเซียในยุคจักรวรรดิภายในตกแต่งอย่างวิจิตรบรรจง ทั้งโถงใหญ่ บันไดหินอ่อน เพดานลวดลายทอง และห้องจัดแสดงงานศิลปะระดับโลกกว่า 3 ล้านชิ้น ที่รวบรวมไว้จากยุโรปและทั่วโลก ทั้งภาพเขียน ประติมากรรม โบราณวัตถุ และของสะสมของราชวงศ์ท่านจะได้สัมผัสกับความยิ่งใหญ่ของศิลปะและประวัติศาสตร์ที่ถูกรังสรรค์ไว้อย่างทรงคุณค่า ภายในสถานที่ซึ่งได้รับการยกย่องให้เป็นหนึ่งใน พิพิธภัณฑ์ชั้นนำของโลก นำท่านแวะถ่ายภาพด้านนอกกับ **“โบสถ์หยดเลือด” (Church of the Savior on Spilled Blood)** หนึ่งในแลนด์มาร์กสำคัญของเมืองเซนต์ปีเตอส์เบิร์ก และเป็น



สถาปัตยกรรมที่งดงามที่สุดแห่งหนึ่งของรัสเซีย โบสถ์แห่งนี้สร้างขึ้นโดย พระเจ้าอเล็กซานเดอร์ที่ 3 ในปี ค.ศ. 1883 เพื่อเป็น อนุสรณ์สถานแก่พระบิดา พระเจ้าอเล็กซานเดอร์ที่ 2 ซึ่งถูกลอบปลงพระชนม์ ณ จุดนี้เอง ร่างของพระองค์จึงเป็น "หยดเลือด" ที่เป็นที่มาของชื่อโบสถ์ ตัวอาคารโดดเด่นด้วย สถาปัตยกรรมรัสเซียโบราณในสมัยคริสต์ศตวรรษที่ 16-17 ได้แรงบันดาลใจจาก วิหารเซนต์บาซิลในกรุงมอสโก มีลักษณะทรงหัวหอมหลากสีสั่งงดงาม ตกแต่งด้วยกระเบื้องเคลือบและงานโมเสคอย่างประณีต จากนั้นนำท่านกลับสู่โรงแรมที่พักเพื่อเปลี่ยนการแต่งกาย

โบสถ์หยดเลือด

Church of the Savior on Spilled Blood



THE CHURCH OF THE SAVIOR ON SPILLED BLOOD, ONE OF THE MOST ICONIC LANDMARKS IN SAINT PETERSBURG, IS ALSO AMONG THE MOST STUNNING ARCHITECTURAL MASTERPIECES IN ALL OF RUSSIA. WCA

คำ บริการอาหารค่ำพร้อมชมการแสดง ณ Nicolace Palace ให้ท่านได้รับชม การแสดงพื้นบ้านแบบรัสเซียดั้งเดิม ซึ่งถ่ายทอดวัฒนธรรมและวิถีชีวิตของชาวรัสเซียผ่าน ดนตรี การเต้นรำ และการแสดงตลกแบบพื้นบ้าน เพลิดเพลินไปกับเสียง พิณโบราณ กีตาร์ และเครื่องดนตรีพื้นบ้านอื่น ๆ ที่บรรเลงขับกล่อมอย่างไพเราะ พร้อม ด้วย การเต้นรำพื้นเมือง ที่มีจังหวะเร้าใจ สะท้อนเอกลักษณ์ทางวัฒนธรรมของชนเผ่าต่าง ๆ ในรัสเซีย นักแสดง จะแต่งกายใน ชุดประจำเผ่าสีสันสดใส เพิ่มความมีชีวิตชีวาให้การแสดงที่จัดแบ่งออกเป็น 2 ช่วงการแสดง โดยจะมี ช่วงพักประมาณ 15 นาที ระหว่างพัก ขอเชิญท่าน รับประทานอาหารว่าง ที่เตรียมไว้อย่างอบอุ่น อาทิ วอดก้า และ แซมเปลูร์สเซีย ขนมปังรัสเซียพร้อมคาเวียร์ ผลไม้ตามฤดูกาล สัมผัสกลิ่นอายความเป็น รัสเซียแท้ ๆ ผ่านศิลปวัฒนธรรมที่มีชีวิตและเปี่ยมด้วยเสน่ห์ตลอดค่ำคืนแห่งความประทับใจ

หมายเหตุ: หาก Nicolace Palace ไม่เปิดให้บริการในวันดังกล่าว ทางบริษัทขอเปลี่ยนแปลงสถานที่รับประทานอาหาร โดยจะ นำท่านไปรับประทานอาหารค่ำพร้อมชมการแสดงพื้นบ้านรัสเซียดั้งเดิม ณ ภัตตาคาร Podvorye แทน

ที่พัก : Park Inn Pribaltiyaskaya Hotel // Park inn Pulkovskaya Hotel หรือระดับใกล้เคียง

9

เซนต์ปีเตอร์สเบิร์ก – ป้อมปีเตอร์แอนด์ปอล – พระราชวังแคทเธอริน

มหาวิหารเซนต์ไอแซค - ซุปป์ิง - Galereya Mall - เดินทางกลับ

🕒 (B/L/-)

เช้า

บริการอาหารเช้า ณ ห้องอาหารของโรงแรม

นำท่านออกเดินทางสู่ “ป้อมปีเตอร์แอนด์ปอล” (Peter and Paul Fortress) สิ่งก่อสร้างแห่งแรกอัน ทรงคุณค่าทางประวัติศาสตร์ของนครเซนต์ปีเตอร์สเบิร์ก เมืองที่ได้ชื่อว่าเป็น "หน้าตาของรัสเซียสู่ยุโรป"

ป้อมแห่งนี้สร้างขึ้นในปี 1703 โดยพระราช ประสงค์ของ พระเจ้าปีเตอร์มหาราช เพื่อ ป้องกันเมืองจากการรุกรานของกองทัพ สวีเดน ทรงตั้งชื่อป้อมแห่งนี้เพื่อเป็นเกียรติ แต่ นักบุญปีเตอร์และนักบุญปอล ซึ่งเป็น อัครสาวกผู้ยิ่งใหญ่ในศาสนา ภายใน บริเวณป้อม ท่านจะได้พบกับ มหาวิหารปี เตอร์แอนด์ปอล ที่โดดเด่นด้วยยอดแหลมสี ทองอร่ามพุ่งสูงชันฟ้า เป็นเสมือนสัญลักษณ์



ของเมืองนี้ ด้วยความสูงกว่า 122.5 เมตร ยอดโดมประดับด้วยรูปเทวทูตถือกางเขน อันงดงามตระการตา นอกจากบทบาทด้านการป้องกันเมือง ป้อมแห่งนี้ยังถูกใช้เป็น คูกลับทางการเมือง โดยเฉพาะในช่วง

ศตวรรษที่ 18-19 ซึ่งมีนักโทษชื่อดังถูกคุมขังไว้หลายคน แต่ผู้ที่ถูกกล่าวถึงมากที่สุด คือ ชาร์เรวิช อเล็กซิส พระโอรสองค์โตของพระเจ้าปีเตอร์มหาราช ผู้ถูกกล่าวหาว่าวางแผนก่อกบฏและลอบปลงพระชนม์พระบิดาของตนเอง เมื่อพระเจ้าปีเตอร์มหาราชเสด็จสวรรคต พระศพของพระองค์ก็ถูกนำมาบรรจุไว้ที่ สุสานกษัตริย์ภายในมหาวิหารปีเตอร์แอนด์ปอล ซึ่งนับแต่นั้น ป้อมแห่งนี้ก็กลายเป็นสุสานหลวงของราชวงศ์โรมานอฟ มีทั้ง พระเจ้าซาร์อเล็กซานเดอร์ที่ 2, พระนางมารี อเล็กซานดรอฟนา พระชายาจากเยอรมนี และ พระเจ้าซาร์นิโคลัสที่ 2 พร้อมด้วยพระบรมวงศานุวงศ์องค์อื่น ๆ

เที่ยง

บริการอาหารกลางวัน ณ ภัตตาคาร

นำทุกท่านเดินทางสู่ "พระราชวังแคทเธอรีน" (Catherine Palace) พระราชวังฤดูร้อนอันวิจิตรตระการตา ตั้งอยู่ในเมืองพูซกิน (Tsarskoye Selo) ไม่นไกลจากนครเซนต์ปีเตอร์สเบิร์ก สร้างขึ้นในสมัยจักรพรรดินีแคทเธอรีนที่ 1 และได้รับการขยายและตกแต่งอย่างอลังการในรัชสมัยของพระนางเอลิซาเบธ พระราชธิดา



ตัวอาคารตกแต่งด้วย สถาปัตยกรรม สไตส์บารอกคลาสสิก สีฟ้าทองอันเป็นเอกลักษณ์ ภายในประดับด้วยลายปูนปั้น เพดานเขียนภาพเฟรสโกคู่สุดวิจิตรงดงามทุกมุมมอง จุดเด่นที่สุดคือ "ห้องอำพัน" (Amber Room) ห้องที่ถูกขนานนามว่า "สิ่งมหัศจรรย์อันดับแปดของโลก" ด้วยการตกแต่งฝาผนังด้วย อำพัน



แท้สีเหลืองทองและส้ม สลับด้วยกระจกและแผ่นโมเสกหรรษา ที่สะท้อนแสงระยิบระยับ สวยงามยิ่งนัก

AMBER ROOM

SAINT ISAAC'S CATHEDRAL



หลังชมพระราชวัง ท่านสามารถเดินชม สวนสไตล์ยุโรป ที่รายล้อมไปด้วยไม้ดอกไม้ประดับ และงานประติมากรรมกลางแจ้ง สร้างความประทับใจไม่รู้ลืมนำท่านเดินทางเข้าชม **“มหาวิหารเซนต์ไอแซค” (Saint Isaac's Cathedral)** หนึ่งในสถาปัตยกรรมอันยิ่งใหญ่และวิจิตรงดงามที่สุดของเซนต์ปีเตอร์สเบิร์ก มหาวิหารแห่งนี้เริ่มก่อสร้างในปี ค.ศ. 1818 และแล้วเสร็จในปี ค.ศ. 1858 รวมเวลาก่อสร้างถึง 40 ปีเต็ม โดยเป็นพระราชดำริของ พระเจ้าซาร์อเล็กซานเดอร์ที่ 1 เพื่อถวายแด่นักบุญ Saint Isaac of Dalmatia ซึ่งเป็นนักบุญองค์อุปถัมภ์ของ พระเจ้าปี

เตอร์มหาราช อดีตเคยเป็น มหาวิหารที่ใหญ่ที่สุดในรัสเซีย ก่อนที่มหาวิหารเซนต์ซาเวียร์ (Church of

Christ the Savior) จะมาแทนที่ในปี ค.ศ. 2000 ภายในวิหารตกแต่งอย่างวิจิตรตระการตาด้วยภาพเขียนไอคอน งาน โมเสคหลากสี และหินแกรนิตขนาดใหญ่พิเศษ ที่ถูกนำมาตกแต่งด้วยความประณีตในทุกมุม อีกหนึ่งเรื่องราวที่น่าประทับใจคือ ในช่วงสงครามโลกครั้งที่ 2 เมืองเซนต์ปีเตอร์สเบิร์กถูกระดมยิงโดยทหารนาซีอย่างหนัก แต่ มหาวิหารแห่งนี้กลับได้รับความเสียหายเพียงเล็กน้อย จนกลายเป็นสัญลักษณ์แห่งความศรัทธาและความหวังของชาวเมือง จากนั้นนำท่านเพลิดเพลินกับการช้อปปิ้ง ณ **“Galereya Mall”** ห้างสรรพสินค้าชั้นนำใจกลางเมืองเซนต์ปีเตอร์สเบิร์ก ตั้งอยู่ใกล้สถานีรถไฟหลัก เดินทางสะดวกสบาย เป็นแหล่งรวมสินค้าแบรนด์เนมทั้งจากยุโรปและรัสเซีย ภายในห้างมีร้านค้ากว่า 300 ร้าน รวมทั้งแบรนด์แฟชั่นชื่อดัง เช่น Zara, H&M, Mango, Nike, Adidas, Levi's, และสินค้าเครื่องสำอางจาก Sephora, L'Occitane รวมถึงร้านจำหน่ายของฝากพื้นเมืองและสินค้าพื้นถิ่นคุณภาพดี



ได้เวลานัดหมายอันสมควร นำท่านเดินทางสู่ **สนามบินพัลโคโว ประเทศรัสเซีย** เพื่อเตรียมตัวสำหรับการเดินทางกลับสู่ประเทศไทย

ออกเดินทางสู่ **ท่าอากาศยานนานาชาติดูไบ ประเทศสหรัฐอาหรับเอมิเรตส์** เที่ยวบินที่ **EK 752**

GALEREYA MALL

- 06.25 น. เดินทางถึง ท่าอากาศยานนานาชาติดูไบ (แวะเปลี่ยนเครื่อง)
- 09.30 น. นำท่านออกเดินทางสู่ ท่าอากาศยานสุวรรณภูมิ ประเทศไทย โดย สายการบิน EMIRATES AIRLINE EK384 เดินทางเหนือระดับด้วยบริการระดับเว็ลด์คลาสตลอดเส้นทาง
- 18.40 น. เดินทางถึงประเทศไทยโดยสวัสดิภาพ จบทริปสุดประทับใจ พร้อมความทรงจำอันงดงามจากการเดินทาง

หมายเหตุ:

กำหนดการเดินทางอาจมีการเปลี่ยนแปลงได้ตามความเหมาะสม ทั้งนี้ขึ้นอยู่กับสภาพอากาศ สภาพการจราจร ความล่าช้าของสายการบิน หรือสถานการณ์ในต่างประเทศในขณะนั้น เพื่อความเหมาะสมและความปลอดภัยสูงสุดในการเดินทาง บริษัทฯ ขอสงวนสิทธิ์ในการปรับเปลี่ยนโปรแกรมตามดุลยพินิจของหัวหน้าทัวร์ ซึ่งจะพิจารณาจากความเป็นไปได้ ความเหมาะสม และผลประโยชน์ของคณะผู้เดินทางเป็นสำคัญ



ตารางข้อมูลอัตราค่าบริการ

จำนวนผู้เดินทาง	ราคาผู้เดินทางผู้ใหญ่และเด็ก อายุ 2 ปี ขึ้นไป พักห้องละ 2-3 ท่าน	พักเดี่ยวเพิ่มท่านละ
22 – 31 มกราคม 2569	157,900	20,900
19 – 28 กุมภาพันธ์ 2569	157,900	20,900
01 – 10 มีนาคม 2569	157,900	20,900
19 – 28 มีนาคม 2569	157,900	20,900

หากเดินทาง 3 ท่าน สามารถพักรวมกันได้ในห้องพักเดี่ยว แต่ในกรณีที่โรงแรมที่พักรับนั้น
ไม่สามารถจัดห้องพักแบบ 3 ท่านได้ และจำเป็นต้องแยกพักเดี่ยว
ค่าใช้จ่ายส่วนเกินจากการพักเดี่ยวจะเป็นความรับผิดชอบของลูกค้า

หากท่านต้องการอัพเกรดที่นั่งเป็นที่นั่งแบบชั้นธุรกิจ (Business Class)
กรุณาสอบถามรายละเอียดเพิ่มเติมจากพนักงานขาย
(ค่าบริการอัพเกรดที่นั่งเพิ่มจากราคาทัวร์โดยประมาณเริ่มต้นที่ท่านละ 120,000+ บาทขึ้นไป
ที่นั่งขึ้นอยู่กับเงื่อนไขและประเภทของบัตรโดยสารของแต่ละสายการบิน)

ทริปนี้การเดินทางมีผู้ร่วมเดินทางครบ 10 ท่านขึ้นไป



อัตรานี้รวม

- ✔ ค่าตัวเครื่องบิน ชั้นประหยัด (Economy Class) ไป - กลับ พร้อมคณะ (รวมภาษีสนามบินแล้ว)
- ✔ ค่าน้ำหนักกระเป๋า เป็นไปตามที่สายการบินกำหนด
- ✔ รถโค้ชปรับอากาศ พร้อมพนักงานขับรถ นำเที่ยวตามที่โปรแกรมทัวร์ระบุไว้ในการเดินทาง ตามกฎหมายในยุโรป ไม่อนุญาตให้ พนักงานขับรถ ปฏิบัติงานเกิน 11 ชม./วัน เพื่อความปลอดภัยของผู้โดยสาร และพนักงานขับรถ
- ✔ ค่าใช้จ่ายเกี่ยวกับยานพาหนะอื่นนอกเหนือจาก รถโค้ชปรับอากาศ และ ค่าเข้าชมสถานที่ ตามที่ระบุไว้ในโปรแกรมทัวร์
- ✔ ค่าห้องพัก พักห้อง ละ 2-3 ท่าน ที่โรงแรมตามโปรแกรมทัวร์ที่ระบุ หรือ ระดับใกล้เคียง
- ✔ ค่าอาหาร และ อาหารพิเศษ ตลอดการเดินทาง ตามที่โปรแกรมทัวร์ระบุ *** อาหารปรับเปลี่ยนได้ตามความเหมาะสม ***
- ✔ ค่าหัวหน้าทัวร์ และ ไกด์ท้องถิ่น ที่ระบุไว้ในรายการทัวร์
- ✔ บริการแจกร้าน้ำดื่มบนรถท่านละ 1 ขวดต่อวัน
- ✔ ค่าทิปพนักงานขับรถ และไกด์ท้องถิ่นตลอดการเดินทาง
- ✔ ค่าประกันอุบัติเหตุระหว่างเดินทางท่องเที่ยว วงเงินท่านละ 1,000,000 บาท (เป็นไปเงื่อนไขกรมธรรม์)
*** ประกันนี้คุ้มครองเฉพาะ อุบัติเหตุระหว่างเดินทางทาง เท่านั้น ไม่คุ้มครองทรัพย์สินสูญหาย การสูญเสียทรัพย์สิน ประสิทธิภาพ โรคประจำตัว และ การล่าช้าของสายการบิน ***
*** กรณีต้องผู้เดินทางมีอายุ 75ปี ขึ้นไป หรือ ผู้เดินทางไป - กลับไม่พร้อมคณะ ท่านต้องซื้อประกันเดี่ยวเพิ่มเติม ซึ่งในส่วนนี้เป็นค่าใช้จ่ายของตัวท่านเอง ***



อัตรานี้ไม่รวม

- ✘ หากท่านมีความประสงค์ ในการอัพเกรดที่นั่ง เดินทางในที่นั่งพิเศษ หรือ เปลี่ยนเป็นที่นั่งชั้นธุรกิจ ท่านสามารถแจ้งความต้องการกับเจ้าหน้าที่ผู้ดูแลท่านได้โดยตรง ทั้งนี้ ค่าใช้จ่ายเพิ่มเติมจะขึ้นอยู่กับเงื่อนไขของสายการบิน และ ไม่รวมอยู่ในรายการทัวร์

- ❌ ค่าธรรมเนียมในการจัดทำหนังสือเดินทาง (Passport) รวมถึงค่าธรรมเนียมในการขอใบอนุญาตกลับเข้าประเทศ (Re-entry Permit) สำหรับชาวต่างชาติหรือบุคคลต่างด้าว เป็นความรับผิดชอบของผู้เดินทางในการดำเนินการด้วยตนเอง
- ❌ ค่าทิปหัวหน้าทัวร์ วันละ 100 บาท จำนวน 10 วัน (รวม 1,000 บาท/ท่าน)
- ❌ ในกรณีที่น้ำหนักสัมภาระเกินกว่าที่กำหนดไว้ ลูกค้าจะต้องรับผิดชอบค่าใช้จ่ายส่วนเกินตามอัตราที่แต่ละสายการบินกำหนด สามารถสอบถามเพิ่มเติมได้จากพนักงานขาย
- ❌ ค่าใช้จ่ายส่วนตัว ที่ไม่ได้ระบุในรายการทัวร์ เช่น ค่าโทรศัพท์ , ค่าซักกรีด , ค่าอาหารพิเศษ , ค่าเครื่องดื่มพิเศษ ที่สั่งเพิ่มด้วยตนเอง , ค่าอินเทอร์เน็ต และ อื่น ๆ
- ❌ ค่าภาษีมูลค่าเพิ่ม 7% และ ค่าภาษีหัก ณ ที่จ่าย 3% กรณีต้องการใบเสร็จรับเงิน และ ใบกำกับภาษี
- ❌ กรณีพัก 3 ท่าน ในวันที่เข้าพักโรงแรมไม่มีห้อง ห้องพักแบบ 3 ท่าน หรือ ไม่มีห้องที่สามารถจัดเตียงเสริมได้ จำเป็นต้องแยกห้องพักเป็น 2 ห้อง ท่านจะต้องชำระค่าห้องพักเดี่ยวเพิ่ม ท่านบริษัท ขอสงวนสิทธิ์ให้ลูกค้าเป็นผู้จ่ายค่าใช้จ่าย



ขั้นตอนการสำรองที่นั่ง และการชำระค่าใช้จ่าย

- สำรองที่นั่ง พร้อมส่งสำเนาพาสปอร์ต และ จ่ายมัดจำงวดแรก 90,000 บาท และ ค่าวีซ่า 6,800 บาท (หากโปรแกรมนี้ไม่รวมค่าวีซ่า) ค่าใช้จ่ายส่วนที่เหลือ กรุณาชำระก่อนยื่นวีซ่า หากล่าช้ากว่ากำหนด **ถือว่าท่าน สละสิทธิ์การเดินทาง**
- บริษัทขอสงวนสิทธิ์ยกเลิกการเดินทาง ก่อนล่วงหน้า 15 วัน หากจำนวนผู้เดินทางไม่ถึงตามที่บริษัทกำหนด อันเนื่องมาจาก เกิดการยกเลิกการเดินทาง , เลื่อนการเดินทาง และ วีซ่าไม่ผ่าน ฯลฯ ทางบริษัทยินดีคืนเงินให้หลังหักค่าใช้จ่ายตามจริง
- บริษัทฯ ขอสงวนสิทธิ์ที่จะไม่รับผิดชอบต่อความเสียหายใด ๆ อันเกิดจากเหตุการณ์ที่อยู่นอกเหนือการควบคุมของบริษัทฯ เช่น การยกเลิกหรือความล่าช้าของสายการบิน ภัยธรรมชาติ การนัดหยุดงาน การจลาจล การปฏิวัติ การสูญหายของทรัพย์สิน ณ สถานที่ต่าง ๆ รวมถึงค่าใช้จ่ายเพิ่มเติมที่เกิดขึ้นไม่ว่าจะทางตรงหรือทางอ้อม เช่น การเจ็บป่วย การถูกทำร้าย การสูญหาย ความล่าช้า หรืออุบัติเหตุต่าง ๆ เป็นต้น

- เนื่องจากรายการทัวร์นี้เป็นรูปแบบเหมาจ่ายแบบเบ็ดเสร็จ หากท่านสละสิทธิ์ในการใช้บริการใด ๆ ตามที่ระบุไว้ในรายการ หรือถูกปฏิเสธการเข้า-ออกประเทศไม่ว่าด้วยเหตุผลใดก็ตาม บริษัทฯ ขอสงวนสิทธิ์ในการไม่คืนเงินไม่ว่ากรณีใด ๆ ทั้งสิ้น
- เมื่อท่านได้ชำระเงินมัดจำหรือชำระเต็มจำนวน ไม่ว่าจะเป็นการชำระผ่านตัวแทนของบริษัทฯ หรือชำระโดยตรงกับทางบริษัทฯ บริษัทฯ จะถือว่าท่านได้รับทราบและยอมรับเงื่อนไขต่าง ๆ ของบริษัทฯ ที่ได้ระบุไว้ทั้งหมดแล้ว
- การให้บริการของบริษัทฯ เริ่มต้นและสิ้นสุด ณ ท่าอากาศยานสุวรรณภูมิ หากท่านต้องเดินทางมาจากต่างจังหวัดหรือจากต่างประเทศ และจำเป็นต้องจองตั๋วเครื่องบินหรือยานพาหนะอื่น ๆ ด้วยตนเอง บริษัทฯ ขอสงวนสิทธิ์ไม่รับผิดชอบต่อค่าใช้จ่ายในส่วนดังกล่าว เนื่องจากเป็นค่าใช้จ่ายที่อยู่นอกเหนือจากโปรแกรมการเดินทางที่บริษัทฯ จัดไว้ให้ ทั้งนี้ ก่อนที่ท่านจะทำการออกตั๋วเครื่องบินหรือจองยานพาหนะเพื่อเดินทางมายังสนามบินสุวรรณภูมิกรุณาการยืนยันว่าคุณสามารถออกเดินทางได้ 100% และควรสอบถามสถานะของกรุ๊ปกับพนักงานขายก่อนเสมอ
- บริษัทฯ ขอสงวนสิทธิ์ในการเปลี่ยนแปลงหรือตัดสถานที่ท่องเที่ยวบางรายการออกจากโปรแกรมโดยไม่จำเป็นต้องแจ้งให้ทราบล่วงหน้า ในกรณีที่เกิดเหตุการณ์เฉพาะหน้าซึ่งไม่เอื้ออำนวยต่อการเดินทางตามกำหนดการ เช่น สภาพอากาศเลวร้าย การจราจรติดขัด ถนนปิด น้ำท่วม การประท้วง การจลาจล หรือเหตุสุดวิสัยอื่น ๆ ทั้งนี้ บริษัทฯ จะดำเนินการโดยคำนึงถึงความปลอดภัยและผลประโยชน์สูงสุดของลูกค้าเป็นสำคัญ
- ที่นั่งบนเครื่องบิน และ อาหารพิเศษ ที่ท่านได้แจ้งความประสงค์ไว้ ถือเป็นบริการที่อยู่ภายใต้การจัดการของสายการบิน ซึ่งอยู่นอกเหนือความรับผิดชอบของบริษัทฯ อย่างไรก็ตาม บริษัทฯ จะดำเนินการประสานงานและพยายามจัดให้ตามคำขอของท่าน แต่ผลการจัดสรรจะขึ้นอยู่กับนโยบาย และ ดุลยพินิจของสายการบินเป็นสำคัญ จึงเรียนมาเพื่อโปรดพิจารณาและขอความเข้าใจในเรื่องดังกล่าว
- ตัวเครื่องบินที่ใช้ในการเดินทางเป็นแบบไม่สามารถขอคืนเงินได้ (Non-refundable) ไม่สามารถเลื่อนวันเดินทาง หรือ เปลี่ยนแปลงเส้นทางการเดินทางได้ หากท่านประสงค์จะเดินทางกลับก่อนกำหนด หรือเลื่อนวันเดินทางกลับ กรุณาติดต่อสอบถามเจ้าหน้าที่ในเรื่องค่าใช้จ่ายต่าง ๆ ที่เกิดขึ้นก่อนการเดินทาง มิฉะนั้น ท่านอาจจำเป็นต้องซื้อตั๋วใหม่ด้วยตนเอง ในกรณีที่ไม่สามารถเดินทางไป-กลับตามโปรแกรมที่ได้ซื้อไว้กับทางบริษัทฯ ทั้งนี้ ข้อจำกัดดังกล่าวเป็นไปตามเงื่อนไขของสายการบิน

- 🟢 หากท่านประสงค์จะออกใบเสร็จ / ใบกำกับภาษีในนามนิติบุคคล กรุณาแจ้งเจ้าหน้าที่ผู้ดูแลของท่านล่วงหน้า ก่อนการออกเอกสาร



การยกเลิก

- 🚫 กรณียกเลิกการเดินทางล่วงหน้าไม่น้อยกว่า 50 วันก่อนวันเดินทาง บริษัทฯ จะคืนค่าใช้จ่ายทั้งหมด ยกเว้นในกรณีดังต่อไปนี้ กรุ๊ปเดินทางที่ตรงกับช่วงวันหยุดยาวของประเทศไทย หรือ ของต่างประเทศ , กรุ๊ปที่มีการมัดจำค่าบริการล่วงหน้า เช่น โรงแรม รถบริการ หรือค่าเข้าชมสถานที่ต่าง ๆ ที่ไม่สามารถขอคืนเงินได้ , กรุ๊ปที่มีการมัดจำสายการบิน หรือ มีการออกตั๋วเครื่องบินแล้ว ในกรณีดังกล่าว บริษัทฯ ขอสงวนสิทธิ์ไม่สามารถคืนเงินให้กับลูกค้าได้
- 🚫 ยกเลิกการเดินทางก่อน 40-49 วัน คิดค่าใช้จ่าย 40% ของราคาทัวร์
- 🚫 ยกเลิกการเดินทางก่อน 30-39 วัน คิดค่าใช้จ่าย 70% ของราคาทัวร์
- 🚫 ยกเลิกก่อนการเดินทาง 1-29 วัน คิดค่าใช้จ่าย 100%



ข้อกำหนดในการให้บริการ

- ⚙️ โปรแกรมการเดินทางอาจมีการเปลี่ยนแปลงได้ตามความเหมาะสม ทั้งนี้ขึ้นอยู่กับสภาพอากาศ การล่าช้าของสายการบิน หรือสถานการณ์ในต่างประเทศ ณ ขณะเดินทาง เพื่อความปลอดภัยและประโยชน์สูงสุดของหมู่คณะ บริษัทฯ ได้มอบหมายให้หัวหน้าทัวร์เป็นผู้มีอำนาจในการตัดสินใจระหว่างการเดินทาง โดยการตัดสินใจดังกล่าวจะยึดถือผลประโยชน์ของคณะเดินทางเป็นสำคัญ
- ⚙️ **บริษัทฯ จัดทำโปรแกรมการเดินทางนี้ เพื่อวัตถุประสงค์เชิงท่องเที่ยว เท่านั้น**
- ⚙️ บริษัทฯ ขอยกเลิกการเดินทาง ในกรณีที่ มีผู้เดินทางไม่ถึง 20 ท่าน หรือ ตามกำหนดของโปรแกรมทัวร์
- ⚙️ บริษัทฯ ขอสงวนสิทธิ์ในการปรับเปลี่ยนราคา ค่าบริการ หรือเงื่อนไขต่าง ๆ ที่เกี่ยวข้องกับการเดินทาง โดยไม่จำเป็นต้องแจ้งให้ทราบล่วงหน้า ทั้งนี้เนื่องจากอาจมีปัจจัยที่อยู่นอกเหนือการควบคุม เช่น ราคาตัวโดยสาร ค่าธรรมเนียมต่างประเทศ ค่าภาษี หรืออัตราแลกเปลี่ยนที่เปลี่ยนแปลง

- 🗣️ กรณีที่ผู้เดินทางประสงค์จะใช้หนังสือเดินทางราชการ (เล่มสีน้ำเงิน) หรือหนังสือเดินทางทูต (เล่มสีแดงเข้ม) ในการเดินทางร่วมกับคณะทัวร์ บริษัทฯ ขอเรียนว่าเอกสารเดินทางประเภทดังกล่าวอาจมีข้อจำกัดในการเดินทางเข้าหรือออกบางประเทศ ทั้งนี้ หากท่านถูกปฏิเสธการเข้า-ออกประเทศใดประเทศหนึ่งจากการใช้หนังสือเดินทางประเภทดังกล่าว บริษัทฯ ขอสงวนสิทธิ์ในการไม่คืนค่าใช้จ่ายใด ๆ ที่ได้ชำระไปแล้ว ไม่ว่าทั้งหมดหรือบางส่วน กรุณาตรวจสอบเงื่อนไขของการใช้หนังสือเดินทางแต่ละประเภทกับสถานทูตหรือหน่วยงานที่เกี่ยวข้องก่อนการเดินทาง
- 🗣️ เมื่อเกิดเหตุสุดวิสัย อุบัติเหตุ ภัยธรรมชาติ การจลาจล เหตุประท้วง การนัดหยุดงาน ปัญหาการจราจรติดขัด เหตุการณ์ดังกล่าว อยู่นอกเหนืออำนาจการควบคุมของบริษัทฯ บริษัทฯ ไม่รับผิดชอบค่าใช้จ่ายใด ๆ ทั้งสิ้น
- 🗣️ เมื่อเกิดเหตุสุดวิสัย บริษัทฯ ขอเปลี่ยนแปลงรายละเอียดบางประการภายในรายการทัวร์ โดยคำนึงถึงความปลอดภัย ผลประโยชน์ของลูกค้าเป็นหลัก
- 🗣️ ราคาทัวร์ เป็นแบบเหมาจ่าย รวมทุกอย่างไว้ในราคาเดียว ไม่สามารถแยกไม่จ่ายค่าบริการ หรือ ค่าอาหาร ที่ท่านไม่ใช้บริการ หรือ ไม่รับประทานไม่ได้
- 🗣️ บริษัทฯ จะดำเนินการขอคิวเข้ายื่นคำร้องขอวีซ่ากับสถานทูต เมื่อมีจำนวนผู้จองครบตามจำนวนที่ระบุไว้ในโปรแกรมทัวร์นั้น ๆ โดยหลังจากได้รับวันและเวลาดำเนินการจากทางสถานทูตเรียบร้อยแล้ว เจ้าหน้าที่ผู้รับผิดชอบจะทำการแจ้งรายละเอียด วัน เวลา และสถานที่ในการเข้ายื่นคำร้องขอวีซ่า ให้แก่ผู้เดินทางทราบล่วงหน้า ทั้งนี้ การยื่นคำร้องขอวีซ่าจะประกอบด้วยขั้นตอนที่จำเป็น ได้แก่ การลงนามในเอกสารประกอบการยื่นวีซ่า การสแกนใบหน้า และการสแกนลายนิ้วมือ เพื่อยืนยันตัวตนของผู้เดินทาง ตามข้อกำหนดของสถานทูตแต่ละประเทศ
- 🗣️ ผู้เดินทางที่ประสงค์จะยื่นคำร้องขอวีซ่าท่องเที่ยว กรุณาจัดเตรียมเอกสารให้ครบถ้วน และ ถูกต้องตามข้อกำหนดของสถานทูตประเทศปลายทาง เนื่องจากความถูกต้อง และ ความครบถ้วนของเอกสารมีผลโดยตรงต่อการพิจารณาอนุมัติวีซ่าของท่านเอง บริษัทฯ ทำหน้าที่เป็นผู้ประสานงานในการจัดส่งเอกสาร และ อำนวยความสะดวกในการยื่นคำร้องขอวีซ่าเท่านั้น ทั้งนี้ บริษัทฯ ไม่มีส่วนเกี่ยวข้องกับกระบวนการพิจารณา อนุมัติ หรือ ปฏิเสธการออกวีซ่า ซึ่งเป็นดุลยพินิจของสถานทูตแต่ละประเทศโดยเฉพาะ
- 🗣️ หากในช่วงที่ท่านต้องการเดินทาง คิวในการยื่นวีซ่าแบบกรุปเต็ม ทางบริษัทฯ จำเป็นต้องทำคิวยื่นวีซ่าเดี่ยวให้แทน หลังจากที่ทราบ วัน และ เวลา ที่ทางสถานทูตนัดหมายแล้ว บริษัทฯ จะทำการแจ้งผ่าน เจ้าหน้าที่ที่ดูแลท่าน ซึ่งท่าน ต้องเดินทางมายื่นวีซ่าด้วยตัวเอง ตามวัน และ เวลา ที่สถานทูตกำหนด โดยมีเจ้าหน้าที่ของบริษัทฯ เป็นผู้อำนวยการอำนวยความสะดวกให้กับท่าน

- ⊗ หากลูกค้าไม่สะดวกเข้ายื่นคำร้องขอวีซ่าตามคิวกลุ่มที่บริษัทฯ ดำเนินการจัดเตรียมไว้ บริษัทฯ สามารถจัดหา คิวยื่นวีซ่าแบบเดี่ยว หรือคิวพิเศษให้ตามความเหมาะสม ทั้งนี้ หากมีค่าใช้จ่ายเพิ่มเติมจากการเปลี่ยนแปลงดังกล่าว บริษัทฯ ขอสงวนสิทธิ์ในการเรียกเก็บค่าใช้จ่ายในส่วนนี้จากลูกค้าตามจริง
- ⊗ หากผลการพิจารณาวีซ่าของท่านไม่ผ่าน แต่คณะทัวร์สามารถออกเดินทางได้ตามกำหนด ผู้เดินทางจะต้องรับผิดชอบค่าใช้จ่ายที่เกิดขึ้นจริงตามรายการ ดังนี้ ค่าธรรมเนียมการยื่นวีซ่า และค่าบริการที่เกี่ยวข้อง ทางสถานทูตจะไม่คืนค่าใช้จ่ายใด ๆ ไม่ว่าผลการพิจารณาจะได้รับการอนุมัติหรือไม่ , ค่ามัดจำตัวเครื่องบิน หรือค่าตัวเครื่องบินที่ได้มีการออกแล้ว ไม่สามารถขอคืนเงินได้ , ค่าที่พัก ค่าเข้าชมสถานที่ท่องเที่ยว และค่าบริการต่าง ๆ ที่ได้มีการสำรองล่วงหน้า ไม่สามารถคืนเงินได้
- ⊗ หากผู้เดินทางได้รับการอนุมัติวีซ่าเรียบร้อยแล้ว แต่มีความประสงค์ที่จะยกเลิกการเดินทางไม่ว่าด้วยเหตุผลใดก็ตาม บริษัทฯ ขอสงวนสิทธิ์ในการไม่คืนค่าใช้จ่ายใด ๆ ทั้งสิ้น 100% ของจำนวนเงินที่ชำระมาแล้ว เนื่องจากบริษัทฯ ได้ดำเนินการชำระค่าใช้จ่ายต่าง ๆ ไปยังผู้ให้บริการล่วงหน้าเป็นที่เรียบร้อยแล้ว
- ⊗ หากผู้เดินทางถูกเจ้าหน้าที่ตรวจคนเข้าเมือง (ตม.) ปฏิเสธการเข้า-ออกเมือง ถูกกักตัว หรือ ถูกส่งตัวกลับ ไม่ว่าจะด้วยเหตุผลใดก็ตาม ซึ่งเป็นการพิจารณาโดยเด็ดขาดของเจ้าหน้าที่ตรวจคนเข้าเมือง และ อยู่นอกเหนืออำนาจและความรับผิดชอบของบริษัทฯ บริษัทฯ ขอสงวนสิทธิ์ในการไม่คืนค่าใช้จ่ายใด ๆ ทั้งสิ้น
- ⊗ หนังสือเดินทาง (Passport) ของผู้เดินทางจะต้องอยู่ในสภาพสมบูรณ์ ปราศจากความชำรุด เปียกน้ำ ฉีกขาด หรือมีร่องรอยความเสียหายใด ๆ และ ต้องไม่มีตราประทับ เครื่องหมาย หรือสัญลักษณ์ใด ๆ ที่ไม่เกี่ยวข้องกับทางราชการ กรุณาตรวจสอบหนังสือเดินทางของท่านให้เรียบร้อยก่อนการเดินทาง หากเจ้าหน้าที่ตรวจคนเข้าเมือง (ตม.) ปฏิเสธการเข้า – ออกเมืองของท่าน เนื่องจากหนังสือเดินทางไม่สมบูรณ์ หรือ มีตราประทับที่ไม่เกี่ยวข้องกับทางราชการ บริษัทฯ ขอสงวนสิทธิ์ในการไม่รับผิดชอบใด ๆ ทั้งสิ้น
- ⊗ หากผู้เดินทางมีความประสงค์จะออกตัวเครื่องบินด้วยตนเอง, ใช้สิทธิแลกไมล์สะสม หรือเดินทางไป-กลับไม่พร้อมกันคณะ กรุณาแจ้งให้พนักงานขายของบริษัทฯ ทราบล่วงหน้าอย่างน้อย 35 วันก่อนวันเดินทาง ทั้งนี้ เพื่อให้บริษัทฯ สามารถดำเนินการวางแผนและจัดการด้านอื่น ๆ ที่เกี่ยวข้องได้อย่างเหมาะสม หากไม่แจ้งล่วงหน้าตามระยะเวลาที่กำหนด บริษัทฯ ขอสงวนสิทธิ์ในการไม่รับผิดชอบต่อค่าใช้จ่าย ความเสียหาย หรือความไม่สะดวกใด ๆ ที่อาจเกิดขึ้น ไม่ว่าจะกรณีใด ๆ
- ⊗ เพื่อความเรียบร้อยและเป็นไปตามระเบียบของโรงแรมที่พัก ห้ามสูบบุหรี่ภายในตัวอาหารของโรงแรมที่พักโดยเด็ดขาด หากมีการฝ่าฝืน และ ถูกตรวจพบ ผู้เดินทางจะต้องรับผิดชอบต่อค่าปรับให้กับทางโรงแรมโดยตรง

ทั้งนี้ อัตราค่าปรับจะขึ้นอยู่กับข้อกำหนดและนโยบายของแต่ละโรงแรม ซึ่งอาจแตกต่างกันไปตามสถานที่และประเทศที่เข้าพัก

- 🌀 โรงแรมในภูมิภาคที่มีภูมิอากาศหนาวเย็น (โซนเมืองหนาว) ส่วนใหญ่ ไม่มีเครื่องปรับอากาศภายในห้องพัก เนื่องจากสภาพอากาศทั่วไปมีอุณหภูมิต่ำอยู่แล้ว จึงไม่จำเป็นต้องใช้เครื่องปรับอากาศ อย่างไรก็ตาม โรงแรมบางแห่งอาจมีบริการเครื่องปรับอากาศเฉพาะในช่วงฤดูร้อนเท่านั้น ทั้งนี้ ขึ้นอยู่กับนโยบายของแต่ละโรงแรม
- 🌀 ผู้เดินทางที่เป็นเด็กอายุตั้งแต่แรกเกิดถึง 2 ขวบ, ผู้สูงอายุ, หรือผู้ที่จำเป็นต้องใช้รถเข็นวีลแชร์, ไม่เท่า หรืออุปกรณ์ช่วยพยุงต่าง ๆ จะต้องมีส่วนดูแลส่วนตัวร่วมเดินทางด้วยตลอดทริป และต้องรับผิดชอบดูแลตนเองหรือบุคคลในความดูแล บริษัทฯ ขอเรียนว่าไม่สามารถจัดบริการดูแลแบบเฉพาะบุคคล ให้ได้ตลอดการเดินทาง เนื่องจากการให้บริการในลักษณะดังกล่าวอยู่นอกเหนือขอบเขตความรับผิดชอบของบริษัทฯ
- 🌀 ในกรณีที่ผู้เดินทางลืมสิ่งของมีค่า เครื่องประดับ หรือสิ่งของอื่น ๆ ไว้ตามสถานที่ต่าง ๆ เช่น โรงแรม ร้านอาหาร สถานที่ท่องเที่ยว บนรถไฟ กระเป๋า เรือ หรือรถโค้ช บริษัทฯ ขอสงวนสิทธิ์ไม่รับผิดชอบต่อความเสียหาย หรือการสูญหายของสิ่งของดังกล่าวใด ๆ ทั้งสิ้น ทั้งนี้ หากท่านประสงค์ให้บริษัทฯ ดำเนินการจัดส่งสิ่งของที่ลืมไว้กลับคืน ท่านจะต้องเป็นผู้รับผิดชอบค่าใช้จ่ายในการจัดส่งทั้งหมดที่เกิดขึ้นเอง
- 🌀 หากท่านเกิดอาการเจ็บป่วยก่อนวันเดินทางจนไม่สามารถร่วมเดินทางกับคณะได้ ท่านจำเป็นต้องมีใบรับรองแพทย์จากโรงพยาบาลอย่างเป็นทางการ บริษัทฯ จะพยายามประสานงานเจรจากับผู้ให้บริการและภาคส่วนที่เกี่ยวข้องทุกฝ่ายเพื่อช่วยเลื่อนวันเดินทางให้แก่ท่าน อย่างไรก็ตาม หากมีค่าใช้จ่ายใด ๆ ที่เกิดขึ้นแล้วจากการดำเนินการต่าง ๆ บริษัทฯ ขอสงวนสิทธิ์ในการไม่คืนเงินค่าใช้จ่ายในส่วนนั้น
- 🌀 หนังสือเดินทางของท่านต้องมีหน้าว่างไม่น้อยกว่า 3 หน้า และต้องมีอายุเหลือใช้งานมากกว่า 6 เดือน นับจากวันเดินทาง หากหนังสือเดินทางของท่านมีอายุน้อยกว่าเกณฑ์ดังกล่าว ทางบริษัทฯ ขอแนะนำให้ท่านดำเนินการทำหนังสือเดินทางใหม่ เพื่อให้เป็นไปตามหลักเกณฑ์การเดินทางสากล และเพื่อป้องกันปัญหาในการผ่านด่านตรวจคนเข้าเมือง
- 🌀 ก่อนตัดสินใจจองทัวร์ บริษัทฯ ขอความกรุณาท่านโปรดอ่านรายละเอียดโปรแกรมทัวร์ รวมถึง เงื่อนไข ข้อกำหนด และข้อมูลสำคัญ ที่ระบุไว้ท้ายรายการทัวร์อย่างครบถ้วน เพื่อความเข้าใจที่ถูกต้องและตรงกันระหว่างผู้เดินทางกับบริษัทฯ เมื่อท่านได้พิจารณาข้อมูลทั้งหมดโดยรอบคอบ และมีความมั่นใจในการเดินทางแล้ว กรุณาดำเนินการจองและชำระค่าบริการภายในระยะเวลาที่กำหนด เพื่อรักษาสีสิทธิ์ในการเดินทางตามโปรแกรม



เอกสารใช้ประกอบในการยื่นวีซ่าขอ VISA

ผู้ขอ Visa ต้องมาโชว์ตัวที่สถานทูตเพื่อสแกนลายนิ้วมือทุกท่าน
(ตามวันเวลาดำเนินการยื่นวีซ่า)

1. หนังสือเดินทางเล่มปัจจุบัน (Passport) เล่มจริง และ ถ่ายสำเนาหนังสือเดินทาง 2 ชุด

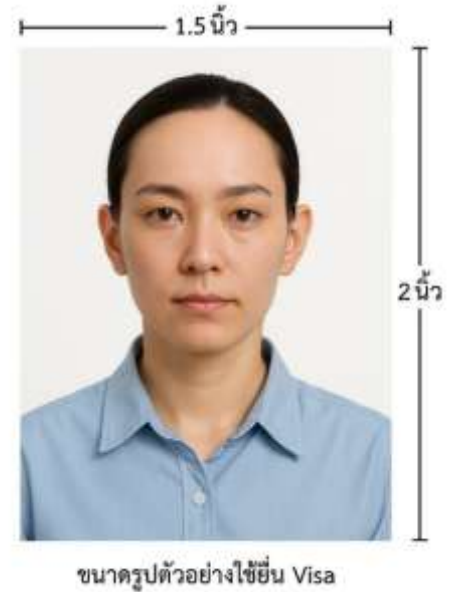
- หนังสือเดินทางประเทศไทย (Thailand Passport) หนังสือเดินทางเล่มปัจจุบัน จะต้องเหลืออายุการใช้งานเดินทางไป และกลับมีอายุไม่น้อยกว่า 6 เดือน หรือน้อยกว่า 180 วัน ก่อนวันหมดอายุ
- มีจำนวนหน้าคงเหลือ ไม่น้อยกว่า 3 หน้า เพื่อให้ทางสถานทูตประทับหน้าวีซ่า (หากมีอายุไม่เพียงพอ กรุณาดำเนินการทำพาสปอร์ตเล่มใหม่ ก่อนจัดส่งให้กับเจ้าหน้าที่)
- สำหรับผู้เดินทางที่มีอายุต่ำกว่า 18 ปี หากรูปถ่ายที่ปรากฏบนหน้าแรกของหนังสือเดินทางไม่ตรงกับปัจจุบัน กรุณาทำการออกเล่มหนังสือเดินทางเล่มใหม่ เนื่องจาก ทางสถานทูตจะไม่รับพิจารณาคำขอของท่าน หากเล่มหนังสือเดินทางยังไม่ได้อัปเดตรูปถ่ายให้เป็นปัจจุบัน
***** หากพาสปอร์ตเล่มเก่าของท่าน เคยได้รับวีซ่าเชงเก้น อเมริกา และแคนาดา(กรุณาถ่ายสำเนาหน้าพาสปอร์ตเล่มเก่า และสำเนาน้ำวีซ่าที่เคยได้รับ จัดส่งให้กับทางบริษัทฯ) *****



2. รูปถ่ายสี จำนวน 3 ใบ (Photo)

- รูปถ่ายสี ขนาด 1.5 x 2 นิ้ว หรือ 3.5 x 4.5 เซนติเมตร จำนวน 3 รูป
- พื้นหลังต้องเป็นสีขาว เท่านั้น
- รูปถ่ายต้องถ่ายไว้ไม่เกิน 6 เดือน และ ต้องไม่ซ้ำกับรูปถ่ายที่เคยใช้ประกอบการยื่นคำร้องขอวีซ่าครั้งก่อน
- ต้องถ่ายหน้าตรง โดยไม่ปิดบังใบหน้า เปิดหน้าผาก เห็นคิ้ว และ ไบหูทั้งสองข้างอย่างชัดเจน

- ใบหน้าที่ปรากฏในรูปถ่ายต้องมีความสูงประมาณ 3 เซนติเมตร
- ในกรณีของสุภาพสตรีชาวมุสลิม อนุญาตให้สวมฮิญาบได้ แต่ต้องไม่ปิดบังใบหน้า และ ต้องเห็นโครงหน้าอย่างชัดเจน
- ❌ ต้องไม่สวมแว่นตา หรือ คอนแทคเลนส์ เพื่อให้เห็นดวงตาชัดเจน
- ❌ ห้ามยืมเห็นฟัน
- ❌ ห้ามสวมใส่ต่างหู สร้อยคอ หรือ เครื่องประดับใด ๆ ที่อยู่บริเวณใบหน้า และ ลำคอ



***** ห้ามขีดเขียน แม็ก หรือใช้คลิปลวดหนีกระดาษ ซึ่งอาจส่งผลให้รูปถ่ายชำรุด และไม่สามารถใช้งานได้ *****

3.เอกสารส่วนตัว (Personal documents) ถ่ายสำเนาอย่างละ 1 ชุด

- สำเนาบัตรประชาชน 1 ชุด
- สำเนาสูติบัตร 1 ชุด (กรณีอายุต่ำกว่า 20 ปี)
- สำเนาทะเบียนบ้าน 1 ชุด
- สำเนาทะเบียนสมรส หรือ สำเนาทะเบียนหย่า 1 ชุด (ถ้ามี)
- สำเนาใบมรณะบัตร 1 ชุด (กรณีเป็นหม้าย)
- สำเนาใบเปลี่ยนชื่อ หรือ นามสกุล 1 ชุด (ถ้ามี)
- หลักฐานแสดงสถานะการทำงาน 1 ชุด

4. หนังสือยินยอมให้เดินทางออกนอกประเทศ (กรณีผู้เดินทางที่มีอายุต่ำกว่า 18 ปี บริบูรณ์)

ตามข้อกำหนด และ ระเบียบการเดินทางระหว่างประเทศ ผู้เดินทางที่มีอายุต่ำกว่า 18 ปีบริบูรณ์ หากไม่ได้เดินทางพร้อมกับบิดาหรือมารดา หรือ ไม่ได้เดินทางพร้อมกับทั้งสองฝ่าย จำเป็นต้องมีหนังสือยินยอมให้เดินทางออกนอกประเทศซึ่งลงนามโดยผู้ปกครอง หรือ ผู้มีอำนาจตามกฎหมาย โดยมีรายละเอียดดังต่อไปนี้

- สำเนาทะเบียนบ้านของ บิดา และ มารดา ผู้ซึ่งมีอำนาจปกครองบุตรตามกฎหมาย
- สำเนาหนังสือเดินทางของ บิดา และ มารดา
- สำเนาทะเบียนสมรส / สำเนาทะเบียนหย่า / สำเนาใบมรณบัตร ของบิดา และ มารดา ผู้ซึ่งมีอำนาจปกครองบุตรตามกฎหมาย

หนังสือให้ความยินยอมให้บุตรเดินทางออกนอกประเทศ โดยมีรายละเอียด ดังต่อไปนี้

- กรณีผู้เดินทางที่มีอายุต่ำกว่า 18 ปี เดินทางไปกับ **บิดาเพียงผู้เดียว** จำเป็นต้องมีหนังสือรับรองยินยอมให้บุตรเดินทางออกนอกประเทศจากมารดา
 - กรณีผู้เดินทางที่มีอายุต่ำกว่า 18 ปี เดินทางไปกับ **มารดาเพียงผู้เดียว** จำเป็นต้องมีหนังสือรับรองยินยอมให้บุตรเดินทางออกนอกประเทศจากบิดา
 - กรณีผู้เดินทางที่มีอายุต่ำกว่า 18 ปี เดินทางกับ **บุคคลที่สาม** ที่มีใช่ บิดา หรือ มารดา จำเป็นต้องมีหนังสือรับรองยินยอมให้เดินทางกับบุคคลที่สาม พร้อมทั้งหนังสือยินยอม สนับสนุนค่าใช้จ่ายในการเดินทางที่กำหนด
 - หนังสือยินยอมให้บุตรเดินทาง สามารถขอได้ที่สำนักงานเขต หรือ สำนักงานอำเภอในเขตพื้นที่ที่ท่านอาศัยอยู่ โดยจะต้องได้รับการลงนามรับรองและประทับตราจากนายอำเภอหรือผู้อำนวยการเขตอย่างถูกต้องตามกฎหมาย หลังจากนั้นให้นำหนังสือดังกล่าวไปยื่นขอรับรองนิติกรณ์ ณ กรมการกงสุล กระทรวงการต่างประเทศ ให้เรียบร้อย ก่อนนำส่งบริษัท
- *** (กรณีบิดา-มารดาหย่าร้างกัน จะต้องแนบสำเนาทะเบียนหย่า ที่มีการระบุชื่อผู้มีอำนาจปกครองบุตรอย่างชัดเจน) *****

ในวันนัดหมายแสดงตัวยื่นคำร้องขอวีซ่า บิดา และ มารดา ซึ่งเป็นผู้มีอำนาจปกครองบุตรตามกฎหมาย จำเป็นต้องไปแสดงตัวพร้อมกับ บุตร/ธิดา (ผู้เดินทาง) และ ลงนามในเอกสารต่อหน้าเจ้าหน้าที่ผู้รับผิดชอบ

5.หลักฐานแสดงสถานะการทำงาน **ถ่ายสำเนาอย่างละ 1 ชุด**

- **เจ้าของธุรกิจ** ใช้หลักฐานทางการค้าประกอบการยื่นคำขอ ได้แก่ สำเนาใบทะเบียนการค้า (พค.0403) หรือ ใบรับรองจากกรมพัฒนาธุรกิจการค้า (DBD) ซึ่ง**ต้องมีอายุไม่เกิน 3 เดือน** นับจากวันที่ยื่นคำขอวีซ่า
- **พนักงานเอกชน และ ข้าราชการ** ใช้หนังสือรับรองการทำงานเป็นภาษาอังกฤษ (**ฉบับจริง**) ซึ่งระบุตำแหน่ง เงินเดือน วันเริ่มงาน **พร้อมประทับตราบริษัท และ ลงนามโดยผู้มีอำนาจอย่างชัดเจน** โดยเอกสารดังกล่าวต้องมีอายุไม่เกิน 1 เดือน นับจากวันที่ยื่นคำขอวีซ่า
- **นักเรียน / นักศึกษา** ต้องใช้หนังสือรับรองสถานะการศึกษา (**ฉบับจริง**) **เป็นภาษาอังกฤษ** ซึ่งออกโดยสถานศึกษาที่กำลังศึกษาอยู่เท่านั้น โดยเอกสารดังกล่าวต้องมีอายุไม่เกิน 1 เดือน นับจากวันที่ยื่นคำขอวีซ่า
- **แม่บ้าน** ใช้สำเนาทะเบียนสมรส หรือ สำเนาใบมรณบัตร (ในกรณีคู่สมรสถึงแก่กรรม) พร้อมแนบหลักฐานทางการเงินของตนเอง หรือ ของคู่สมรส ในกรณีที่ไม่ได้เดินทางร่วมกันกับคู่สมรส จำเป็นต้องมีหนังสือรับรองค่าใช้จ่าย จากคู่สมรส โดยต้องระบุชื่อ-นามสกุลของคู่สมรส และ บุตร ซึ่งมีความสัมพันธ์ทางครอบครัวร่วมกันอย่างชัดเจน และ **ต้องจัดทำจดหมายแนะนำตนเอง เป็นภาษาอังกฤษ (กรุณาติดต่อเจ้าหน้าที่เพื่อขอรับตัวอย่างจดหมายแนะนำตนเอง)**
- **อาชีพอิสระ / ธุรกิจออนไลน์ ที่ไม่ได้จดทะเบียน / ผู้ประกอบอาชีพค้าขายรายย่อย (พ่อค้า-แม่ค้า)** ต้องจัดทำจดหมายแนะนำตนเองเป็นภาษาอังกฤษ โดยระบุรายละเอียดเกี่ยวกับลักษณะงานที่ประกอบอยู่ในปัจจุบัน รวมถึงแหล่งที่มาของรายได้อย่างชัดเจน พร้อมแนบหลักฐาน หรือ เอกสารประกอบการพิจารณา อาทิ รูปถ่ายกิจการ สัญญาเช่า สัญญาซื้อขาย ใบเสร็จรับเงิน โฉนดที่ดิน หรือ หลักฐานอ้างอิงอื่น ๆ ที่เกี่ยวข้อง

6.หลักฐานทางการเงิน (เอกสารหลักฐานทางการเงินมีอายุไม่เกิน 7 – 15 วันทำการ โดยนับย้อนจากวันที่ท่านเข้ายื่นคำร้องขอวีซ่า) (1ชุด/ท่าน)

- ในกรณีที่ผู้เดินทางรับผิดชอบค่าใช้จ่ายด้วยตนเอง จำเป็นต้องจัดเตรียมเอกสารประกอบ ดังต่อไปนี้
- หนังสือรับรองฐานะทางการเงินจากธนาคาร (Bank Guarantee) ชื่อและนามสกุลต้องสะกดเป็นภาษาอังกฤษถูกต้องตรงตามหน้าพาสปอร์ต หนังสือรับรองจากธนาคารโดยการออกหนังสือรับรองดังกล่าว กรุณาระบุคำว่า "To Whom It May Concern" แทนการระบุชื่อสถานทูต (**กรุณาสะกดชื่อให้ตรงกับหน้าพาสปอร์ตและหมายเลขบัญชีเล่มเดียวกับสำเนาที่ท่านจะใช้ยื่นวีซ่า**) ระบุสกุลเงินที่ถูกค้าเดินทางเช่น ไปยุโรป ระบุ สกุลเงินยูโร (Euro), สวิส ระบุ สกุลเงินฟรังก์สวิส (CHF) , อเมริกา ระบุ

สกุลเงินดอลลาร์ (USD), อังกฤษ ระบุสกุลเงินปอนด์ (GBP) เป็นต้น Bank Guarantee จากธนาคาร (มีอายุ 1 เดือน)

- หนังสือแสดงการเคลื่อนไหวทางบัญชี (Bank Statement) (ฉบับจริง) ของบัญชีเงินฝากออมทรัพย์ ย้อนหลัง 6 เดือน บัญชีเงินฝากควรมีรายการเคลื่อนไหวอย่างสม่ำเสมอ และมียอดเงินคงเหลือไม่น้อยกว่า 100,000 บาท แต่ในกรณีที่ยอดเงินในบัญชีออมทรัพย์ไม่ถึง 6 หลัก สามารถแนบ Statement บัญชีออมทรัพย์อื่นๆเพิ่มเติมได้ (ทางสถานทูตรับพิจารณาเฉพาะ บัญชีเงินฝากออมทรัพย์ ไม่รับพิจารณาบัญชี กระแสรายวัน บัญชีของสหกรณ์ หรือบัญชีเงินฝากประจำ)

7. ในกรณีที่ผู้เดินทาง (ไม่ได้รับผิดชอบค่าใช้จ่ายด้วยตนเอง) จำเป็นต้องจัดเตรียม เอกสารประกอบ ดังต่อไปนี้

(สำหรับผู้เดินทางที่มีอายุ 18 ปีบริบูรณ์ขึ้นไป จำเป็นต้องแสดงเอกสารทางการเงินของตนเอง เพื่อประกอบการพิจารณาการขอวีซ่า แม้ว่าจะมีบุคคลอื่นเป็นผู้สนับสนุนค่าใช้จ่ายในการเดินทางก็ตาม)

- หนังสือรับรองฐานะทางการเงินจากธนาคาร (Bank Guarantee) เพื่อแสดงการสนับสนุนค่าใช้จ่ายในการเดินทางให้แก่บุคคลอื่น โดยการออกหนังสือรับรองดังกล่าว กรุณาระบุคำว่า "To Whom It May Concern" แทนการระบุชื่อสถานทูต พร้อมทั้งระบุชื่อเจ้าของบัญชีผู้ให้การสนับสนุน และชื่อผู้ยื่นขอวีซ่า เป็นภาษาอังกฤษ ให้ตรงตามข้อมูลในหนังสือเดินทางเล่มปัจจุบัน ของแต่ละบุคคล ระบุสกุลเงินที่ ลูกค้าเดินทางเช่น ไปยุโรป ระบุ สกุลเงินยูโร (Euro), สวิส ระบุ สกุลเงินฟรังก์สวิส (CHF) , อเมริกา ระบุสกุลเงินดอลลาร์ (USD), อังกฤษ ระบุสกุลเงินปอนด์ (GBP) เป็นต้น

Bank Guarantee จากธนาคาร (มีอายุ 1 เดือน)

- หนังสือแสดงการเคลื่อนไหวทางบัญชี (Bank Statement) (ฉบับจริง) ของบัญชีเงินฝากออมทรัพย์ ย้อนหลัง 6 เดือน บัญชีเงินฝากควรมีรายการเคลื่อนไหวอย่างสม่ำเสมอ และมียอดเงินคงเหลือไม่น้อยกว่า 100,000 บาท แต่ในกรณีที่ยอดเงินในบัญชีออมทรัพย์ไม่ถึง 6 หลัก สามารถแนบ Statement บัญชีออมทรัพย์อื่นๆเพิ่มเติมได้ (ทางสถานทูตรับพิจารณาเฉพาะ บัญชีเงินฝากออมทรัพย์ ไม่รับพิจารณาบัญชี กระแสรายวัน บัญชีของสหกรณ์ หรือบัญชีเงินฝากประจำ)
- จดหมายรับรองจากผู้ให้การสนับสนุน ผู้ให้การสนับสนุนจำเป็นต้องจัดทำจดหมายชี้แจง เป็นภาษาอังกฤษ โดยระบุ ความสัมพันธ์ระหว่างผู้ให้การสนับสนุนกับผู้ร้องขอวีซ่า รวมถึง วัตถุประสงค์ของการให้การสนับสนุน และ ช่วงวันเดินทางตามแผนการท่องเที่ยวหรือโปรแกรมทัวร์ อย่างชัดเจน

ทั้งนี้ ผู้เดินทางต้องดำเนินการอัปเดตยอดเงินล่าสุดในสมุดบัญชี ภายใน 7 วันก่อนวันนัดหมาย เพื่อสแกนลายนิ้วมือและยื่นคำร้องขอวีซ่า (ต้องมีตราประทับ เจ้าหน้าที่ และลายเซ็นทุกแผ่น)

หนังสือรับรองบัญชีธนาคาร และรายการเดินบัญชี (บัญชีออมทรัพย์)

เอกสารหนังสือรับรองบัญชีธนาคาร (Bank Guarantee) และรายการเดินบัญชี (Bank Statement)

ต้องเป็นบัญชีประเภทออมทรัพย์ ซึ่งออกโดยธนาคารเท่านั้น โดยจะต้องมี การสะกดชื่อ-นามสกุลเป็น

ภาษาอังกฤษให้ตรงตามหนังสือเดินทางฉบับปัจจุบัน ที่ใช้ยื่นขอวีซ่า

*****เอกสารทั้งสองฉบับจะต้องมี ลายเซ็นเจ้าหน้าที่ธนาคาร และ**

ตราประทับรับรองจากธนาคาร อย่างเป็นทางการ เท่านั้น***

หมายเหตุ: ห้ามดำเนินการจัดเตรียมหรือขอเอกสารจากธนาคาร และหน่วยงานที่ทำงาน จนกว่าจะได้รับแจ้ง
กำหนดการนัดหมายยื่นวีซ่าจากทางบริษัทฯ เพื่อให้เอกสารทั้งหมดมีความถูกต้องและเป็นปัจจุบัน ตามระยะเวลาที่
สถานทูตกำหนดเนื่องจากเอกสารบางประเภทมีอายุการใช้งานเพียง 7 – 15 วันทำการ
(นับย้อนจากวันที่ท่านแสดงตัวยื่นคำร้องขอวีซ่า)

หากดำเนินการก่อนทราบกำหนดการ อาจส่งผลให้ เอกสารหมดอายุ และ ไม่สามารถนำไปใช้ประกอบการยื่นวีซ่าได้

คำแนะนำ

● เพื่อประโยชน์ในการยื่นคำร้องขอวีซ่า

ขอความกรุณาผู้สมัครกรอกแบบฟอร์มสำหรับการยื่นวีซ่าโดย **ระบุข้อมูลให้ถูกต้องและตรงตามความเป็นจริง**
ทุกประการ ทั้งนี้ บริษัทฯ จำเป็นต้องจัดส่งข้อมูลดังกล่าวให้กับทางสถานทูตเพื่อประกอบการพิจารณาอนุมัติวีซ่า และไม่สามารถดำเนินการกรอกข้อมูลส่วนบุคคลหรือประวัติแทนผู้สมัครได้

หากสถานทูตตรวจพบว่าข้อมูลที่ท่านให้ไว้เป็นเท็จ หรือไม่ตรงกับความ เป็นจริง อาจส่งผลให้ท่านถูกปฏิเสธการออกวีซ่า หรือทำให้กระบวนการพิจารณาเอกสารล่าช้าออกไปอย่างมีนัยสำคัญ

● ข้อพึงระวังในการให้ข้อมูลประกอบการยื่นวีซ่า

การบิดเบือนข้อเท็จจริงไม่ว่าประการใด อาจส่งผลให้ท่านถูกระงับสิทธิ์ในการเดินทางเข้าประเทศในกลุ่มเชงเก้นเป็นการถาวร **ทั้งนี้** แม้ท่านจะไม่ได้รับการอนุมัติวีซ่า ค่าธรรมเนียมที่ชำระให้แก่สถานทูตจะไม่สามารถขอคืนได้ในทุกกรณี

● ในกรณีที่ท่านถูกปฏิเสธวีซ่า และมีความประสงค์จะยื่นคำร้องขอวีซ่าใหม่ ผู้สมัครจะต้องชำระค่าธรรมเนียมการยื่นวีซ่าใหม่ในทุกครั้ง โดยไม่สามารถนำค่าธรรมเนียมเดิมมาใช้ซ้ำหรือขอคืนได้

● การติดต่อจากสถานทูตและการสัมภาษณ์เพิ่มเติม

ในบางกรณี สถานทูตอาจมีการโทรศัพท์สอบถามข้อมูล หรือส้อมเรียกผู้สมัครบางท่านเข้ารับการสัมภาษณ์เพิ่มเติม ทั้งนี้ บริษัทฯ ใ้ใครขอความร่วมมือจากท่านในการเข้ารับการสัมภาษณ์ตามวันและเวลาที่สถานทูตกำหนด โดยขอให้ท่านแต่งกายสุภาพในวันนัดหมายดังกล่าว ระหว่างระยะเวลาการพิจารณาคำร้องขอวีซ่า (ประมาณ 15 วันทำการ) สถานทูตอาจติดต่อผู้สมัครโดยตรงผ่านทางโทรศัพท์ เพื่อสอบถามข้อมูลเพิ่มเติม หรือขอเอกสารประกอบเพิ่มเติม **กรุณารับสายจากหมายเลขโทรศัพท์ที่ไม่รู้จัก** ซึ่งอาจเป็นหมายเลขจาก **สถานทูต** ทั้งนี้ หากไม่สามารถติดต่อท่านได้ อาจส่งผลให้สถานทูตยุติการพิจารณาคำร้องของท่าน และมีความเป็นไปได้ที่ท่านจะถูกปฏิเสธการออกวีซ่า

เพื่อความสะดวกในการยื่นวีซ่า กรุณาจัดเตรียมเอกสารให้สมบูรณ์