



บริษัท ทอฟันทัวร์ จำกัด

โทรศัพท์ 053-021388 , 097-9356241 , 097-9356429 , 097-9235515

169/27 โครงการสตาร์อเวนิว 5 ม.4 ต.สันผักหวาน อ.หางดง จ.เชียงใหม่

ใบอนุญาตเลขที่ 21/00928 www.torfuntour.com, torfun_tour@hotmail.com

บินจากกรุงเทพฯ

ระยะเวลาทาจิ้นซี

14 วัน

4 วัน 2 คืน ทัวร์



รับประกันที่รัฐหนึ่งในชีวิต
★★★★★ ต้องไปเยือน



มรดกโลก

- กำหนดเดินทาง
- 13-16 มี.ค. 69 16,900
 - 20-23 มี.ค. 69 16,900
 - 3-6 เม.ย. 69 16,900
 - **เทศกาลสงกรานต์**
 - 10-13 เม.ย. 69 20,400
 - 17-20 เม.ย. 69 16,900
 - 8-11 พ.ค. 69 16,900
 - 15-18 พ.ค. 69 16,900
 - 22-25 พ.ค. 69 16,900
 - 29 พ.ค.-1 มิ.ย. 69 16,900

พิพิธภัณฑ์สิรินธร

เที่ยวชิวๆ
เปิดอย่างต้นตำรับ
สุทิบุฟเฟ่

ไม่เข้าร้านรัฐบาล ราคาพิเศษเริ่มต้น

16,900.-

ดูตกการมำจิกรพรรดิจิ้นซี พิพิธภัณฑ์ชิวๆ
ทำแพงเมืองโบราณ เสดย์ทำนป่าใหญ่ ถนนราชวงศ์ถึง
จิตุรัสทอกลอง หอระบิง วิถลามา



ทัวร์พรีเมียม อาหารครบทุกมื้อ ไม่ต้องซื้อออฟชั่นเพิ่ม



4 วัน 2 คืน



西安

เมืองประวัติศาสตร์ จุดเริ่มต้นเส้นทางสายไหม

安

春秋航空
SPRING AIRLINES





บินจากกรุงเทพฯ
ระยะเวลาทาจีนซี

4
วัน 2 คืน
ทัวร์

4 วัน 2 คืน ทัวร์



มรดกโลก

รับประกันความพึงพอใจ
★★★★★ ตลอดไปข้างหน้า

ดูตารางการนำทัวร์ประเทศจีนซี เพื่อดูสถานที่ที่เข้าชม
กำแพงเมืองโบราณ, เหวดินข่านป่าใหญ่, ถนนราชวงศ์ถึง
จัตุรัสเทียนอันเหมิน, กอระบิง, วัฒนธรรม



วันที่	กำหนดการ	เช้า	เที่ยง	เย็น	โรงแรม
1	นัดหมาย 23.30 น. ที่ กรุงเทพฯ ณ สุวรรณภูมิ	×	×	×	-
2	สุวรรณภูมิ - ซิอาน โดย 9C6252 (02.50-07.35) - วัดลามะกว้างเหริน - จัตุรัสหอกลอง และจัตุรัสหอรบะมิงซิอาน - ถนนคนเดินมุสลิม				HOLIDAY INN EXPRESS ANCIENT TOWN WEST 4 * หรือเทียบเท่า
3	กองทัพทหารดินเผา - วัดต้าซันชานซื่อ - เจดีย์ห่านป่าใหญ่ - ถนนคนเดินวัฒนธรรมสมัยราชวงศ์ถัง				HOLIDAY INN EXPRESS ANCIENT TOWN WEST 4 * หรือเทียบเท่า
4	กำแพงเมืองซิอาน - พิพิธภัณฑ์ซิอาน - OUTLETS XIAN SHA ZHI CHUAN - สนามบินซิอาน - กรุงเทพฯ โดย 9C6251 (22.10-01.20+1)			×	-

MAP



HIGHLIGHTS



วันแรก **กรุงเทพฯ (สุวรรณภูมิ)**

23.30 น. พร้อมกันที่ **ท่าอากาศยานนานาชาติกรุงเทพฯ** โดยมีเจ้าหน้าที่บริษัทคอยให้การต้อนรับและอำนวยความสะดวกในการเช็คอินด้านสัมภาระและเอกสารให้กับท่าน

02.50 น. เห็นฟ้าสู่ **เมืองซีอาน** โดยสายการบิน **Spring Airlines** เที่ยวบินที่ **9C6252**

วันที่สอง **สุวรรณภูมิ - ซีอาน - วัดลามะกว้างเหริน - จัตุรัสหอกลองและจัตุรัส**
หอระฆังซีอาน(ด้านนอก) - ถนนคนเดินมุสลิม **(-/L/D)**

07.35 น. เดินทางถึง **เมืองซีอานท่าอากาศยานนานาชาติซีอานเสียนหยาง** เมืองแห่งประวัติศาสตร์ หลังผ่านพิธีการตรวจคนเข้าเมืองพร้อมรับกระเป๋าสัมภาระเรียบร้อยแล้ว นำท่านเที่ยวชม **วัดลามะกว้างเหริน (Guangren Lama Temple)** ตั้งอยู่ในเมืองซีอาน สร้างขึ้นในปี ค.ศ. 1703 สมัยจักรพรรดิคังซีแห่งราชวงศ์ชิง เป็นวัดพุทธแบบทิเบตเพียงแห่งเดียวในซีอาน สร้างขึ้นเพื่อเป็นสถานที่พักและประกอบพิธีกรรมของลามะที่เดินทางมาจากทิเบตไปยังปักกิ่ง วัดกว้างเหรินมีสถาปัตยกรรมแบบผสมผสานระหว่างจีนและทิเบต ภายในวัดมีห้องโถงหลักที่ประดิษฐานพระพุทธรูปและเทพเจ้าในศาสนาพุทธแบบทิเบต ทำให้วัดนี้เป็นศูนย์กลางของวัฒนธรรมทิเบตในซีอาน



เที่ยง **รับประทานอาหารกลางวัน พิเศษเปิดย่าง**

บ่าย นำท่านชม **จัตุรัสหอกลองและจัตุรัสหอระฆังซีอาน** พื้นที่กว้างหน้าหอกลองซีอาน เชื่อมต่อกับย่านมุสลิมที่มีชื่อเสียง จัตุรัสแห่งนี้เป็นที่จุดพักผ่อนและเวทีจัดกิจกรรมท้องถิ่น

บรรยากาศครึกครื้นโดยเฉพาะช่วงเย็นที่มีการแสดงและไฟประดับสวยงาม เหมาะแก่การ
เดินเล่น สัมผัสวิถีชีวิต และชมความงามของหอกลอง



นำท่านเดินทางไปรื่นรมย์กับ **ถนนคนเดินมุสลิม** หรือ **ถนนคนเดินหุยหมินเจีย** ใจกลาง
เมืองซีอาน เป็นแหล่งท่องเที่ยวที่มีชีวิตชีวาและเต็มไปด้วยเสน่ห์ทางวัฒนธรรม ตั้งอยู่ใน
ย่านที่อยู่ของชาวมุสลิม ถนนสายนี้เป็นศูนย์กลางของอาหารและวัฒนธรรมของชาวมุสลิม
จีนเชื้อสายหุย (Hui) ที่มีประวัติศาสตร์ยาวนานตั้งแต่ยุคเส้นทางสายไหม สามารถลิ้มลอง
อาหารพื้นเมือง เช่น หม่าล่า (เนื้อย่างรสเผ็ด), หยางโร่วเผาไม่ (ขนมปังใส่เนื้อแกะตุ๋น),
และขนมหวานแบบจีน-อิสลาม นอกจากนี้ยังมีแผงขายสินค้าพื้นเมือง เครื่องประดับ และ
ของที่ระลึกมากมาย ถนนคนเดินนี้ยังโดดเด่นด้วยสถาปัตยกรรมแบบอิสลามที่ผสมผสาน
กับความเป็นจีน เช่น มัสยิดซิงเจิ้น ซึ่งเป็นหนึ่งในมัสยิดที่เก่าแก่ที่สุดในจีน ด้วยบรรยากาศ
ที่คึกคักทั้งกลางวันและกลางคืน ถนนคนเดินหุยหมินเจียจึงเป็นจุดที่ไม่ควรพลาดสำหรับ
การสัมผัสประสบการณ์ที่หลากหลาย ทั้งอาหาร วัฒนธรรม และประวัติศาสตร์ที่ผสมผสาน
อย่างลงตัว



ค่ำ รับประทานอาหารค่ำ พิเศษเกี่ยวชื้อาน

เข้าสู่โรงแรมที่พัก HOLIDAY INN EXPRESS ANCIENT TOWN WEST 4 * หรือเทียบเท่า

วันที่สาม กองทัพทหารดินเผา - วัดต้าชินชานชื้อ - เจดีย์ห่านป่าใหญ่

- ถนนคนเดินวัฒนธรรมสมัยราชวงศ์ถัง

(B/L/D)

เช้า รับประทานอาหารเช้า ณ โรงแรมที่พัก

นำท่านเดินทางสู่ **กองทัพทหารดินเผา (รวมรถแบดเตอร์)** เป็นสุสานของจักรพรรดิ จินซีฮ่องเต้ จักรพรรดิองค์แรกของจีน ค้นพบในปี 1974 ประกอบด้วยทหารดินเผา รถม้า และม้า กว่า 8,000 ตัว สร้างขึ้นเพื่อปกป้องจักรพรรดิในชีวิตหลังความตาย ได้รับการขึ้นทะเบียนเป็นมรดกโลกโดยยูเนสโกในปี 1987



เที่ยง รับประทานอาหารกลางวัน ณ ภัตตาคาร แบบโต๊ะจีน

บ่าย นำท่านเดินทางสู่ **วัดต้าชินชานชื้อ** เป็นวัดต้นกำเนิดของนิกาย "มิจง" หนึ่งใน "แปดนิกาย พุทธศาสนา" เป็นวัดหลวงในสมัยราชวงศ์ซุยและถัง และเป็นหนึ่งในสามศูนย์แปลคัมภีร์ที่สำคัญในเมืองหลวงฉางอาน ตั้งอยู่ในเขตจิงชานฟางทางตะวันออกของเมืองฉางอาน เป็น 1 ใน 3 สถานที่แปลพระสูตร ร่วมกับวัดต้าฉือเอิน และวัดเจียนฟู ภายในประดิษฐาน พระพุทธรูปทองคำ 5 องค์, เจ้าแม่กวนอิม, พระสังกัจจายน์, พระเวทโพธิสัตว์ และสิ่ง ศักดิ์สิทธิ์มากมาย



จากนั้นนำท่านเที่ยวชม **เจดีย์ห่านป่าใหญ่ (ไม่รวมค่าขึ้นเจดีย์)** เป็นสถาปัตยกรรมสำคัญในเมืองซีอาน สร้างขึ้นในปี ค.ศ. 652 สมัยราชวงศ์ถัง โดยพระถังซำจั๋งเพื่อเก็บพระคัมภีร์และพระไตรปิฎกที่นำกลับมาจากการเดินทางแสวงบุญที่อินเดียเจดีย์ห่านป่าใหญ่มีความสูง 64 เมตร และมีทั้งหมด 7 ชั้นถือเป็นสัญลักษณ์แห่งวัฒนธรรมพุทธศาสนาและเป็นแหล่งท่องเที่ยวสำคัญ นักท่องเที่ยวสามารถขึ้นไปชมวิวเมืองซีอานจากชั้นบนของเจดีย์ได้



นำท่านเที่ยวชม **ถนนคนเดินวัฒนธรรมสมัยราชวงศ์ถัง** เป็นถนนที่จำลองบรรยากาศของราชวงศ์ถัง ซึ่งถือเป็นยุคทองของวัฒนธรรมและศิลปะจีน ที่นี้เต็มไปด้วยสถาปัตยกรรมแบบจีนโบราณ การแสดงศิลปวัฒนธรรมดั้งเดิม และร้านค้าที่ขายของที่ระลึกและอาหารท้องถิ่น



ค่ำ **รับประทานอาหารค่ำ ณ ภัตตาคาร**

เข้าสู่โรงแรมที่พัก **HOLIDAY INN EXPRESS ANCIENT TOWN WEST 4 *** หรือเทียบเท่า

วันที่สี่ **กำแพงเมืองซีอาน - พิพิธภัณฑ์ซีอาน - OUTLETS XIAN SHA ZHI CHUAN - สนามบินซีอาน - กรุงเทพฯ (B/L/-)**

เช้า **รับประทานอาหารเช้า ณ โรงแรมที่พัก**

แวะผ่านชม **กำแพงเมืองซีอาน (ไม่ขึ้นกำแพง)** เป็นหนึ่งในกำแพงเมืองโบราณที่มีความสมบูรณ์และใหญ่ที่สุดในประเทศจีน สร้างขึ้นในช่วงสมัยราชวงศ์หมิง (ค.ศ. 1370) เพื่อป้องกันเมือง กำแพงมีความยาวประมาณ 13.7 กิโลเมตร สูง 12 เมตร และกว้าง 12-14 เมตร ซึ่งใหญ่พอให้ม้าและรถม้าสามารถเดินทางได้สะดวกปัจจุบัน



เที่ยง รับประทานอาหารกลางวัน ณ ภัตตาคาร

บ่าย นำท่านสู่ **พิพิธภัณฑสถานซีอาน** พิพิธภัณฑสถานสำคัญของเมืองซีอานเป็นแหล่งจัดแสดงโบราณวัตถุกว่า 130,000 ชิ้น ครอบคลุมประวัติศาสตร์กว่า 3,000 ปีของนครฉางอันโบราณ อดีตเมืองหลวงของจีน จุดเด่นคือโบราณวัตถุสมัยราชวงศ์โจวถึงราชวงศ์ซิง เช่น เครื่องสำริด เครื่องเคลือบ หุ่นดินเผา และพระพุทธรูปหิน พร้อมทั้งซากโบราณสถานและเจดีย์เล็กภายในพื้นที่พิพิธภัณฑสถาน บรรยากาศสงบ ร่มรื่น เหมาะสำหรับผู้ที่สนใจเรียนรู้ประวัติศาสตร์และวัฒนธรรมของนครหลวงโบราณแห่งนี้



นำท่านสู่ **OUTLETS XIAN SHA ZHI CHUAN** เป็นศูนย์เอาต์เล็ตที่ใหญ่ที่สุดแห่งหนึ่งในภาคตะวันตกเฉียงเหนือของจีน ด้วยพื้นที่โครงการราว 370,000 ตร.ม. ที่นี่โดดเด่นด้วยแนวคิด "Art Commercial Super Outlets" โดยมีสถาปัตยกรรมที่สวยงามเป็นเอกลักษณ์ แหล่งรวมแบรนด์ดังระดับโลกรวบรวมแบรนด์ชั้นนำมากถึง 400-600 แบรนด์ ครอบคลุมสินค้าแฟชั่นหรูหราเครื่องกีฬาและไลฟ์สไตล์ต่าง ๆ ในราคาส่งลดพิเศษตลอดปี ประสพการณ์ครบวงจร ภายในมีโซนร้านอาหารระดับพรีเมียมกว่า 50 ร้าน, โรงภาพยนตร์ หอกิจกรรมสำหรับครอบครัวและอีเวนต์โปรโมชั่นตลอดปี

คำ อธิบายประทานอาหารค่ำ ที่ย่านช้อปปิ้ง OUTLETS



ได้เวลาอันสมควรนำท่านสู่ สนามบินซีอาน

22.10 น. เหนินฟ้าสู่ **กรุงเทพฯ** โดยสายการบิน **Spring Airlines** เที่ยวบินที่ **9C6251**

01.20+1 น. เดินทางถึง **ท่าอากาศยานนานาชาติกรุงเทพฯ** โดยสวัสดิภาพ

อัตราค่าบริการ

สำหรับ 20 ท่านขึ้นไป

ไม่เข้าร้านรัฐบาล

<u>วันเดินทาง</u>	<u>ราคา/บาท/ท่าน</u>	<u>พักเดี่ยว</u>
<u>13-16 มีนาคม 69</u>	<u>16,900</u>	<u>2,000</u>
<u>20-23 มีนาคม 69</u>	<u>16,900</u>	<u>2,000</u>
<u>03-06 เมษายน 69</u>	<u>16,900</u>	<u>2,000</u>
<u>10-13 เมษายน 69</u>	<u>สงกรานต์ 20,400</u>	<u>2,500</u>
<u>17-20 เมษายน 69</u>	<u>16,900</u>	<u>2,000</u>
<u>08-11 พฤษภาคม 69</u>	<u>16,900</u>	<u>2,000</u>
<u>15-18 พฤษภาคม 69</u>	<u>16,900</u>	<u>2,000</u>
<u>22-25 พฤษภาคม 69</u>	<u>16,900</u>	<u>2,000</u>
<u>29 พ.ค. – 01 มิ.ย. 69</u>	<u>16,900</u>	<u>2,000</u>

ค่าทิปไกด์ท้องถิ่น หัวหน้าทัวร์ และคนขับรถตลอดเส้นทาง 600 บาท/ท่าน ตลอดการเดินทาง

มัดจำท่านละ 5,000 บาท

หมายเหตุ : ตั้งแต่วันที่ 1 มีนาคม 2567 จีนยกเลิกการขอวีซ่าสำหรับท่องเที่ยวให้หนังสือเดินทางประเทศไทย
สามารถเข้าประเทศจีนโดยไม่ต้องขอวีซ่า

*ถ้ากรณีทางรัฐบาลจีนประกาศให้กลับมาใช้วีซ่า ผู้เดินทางจะต้องเสียค่าใช้จ่ายเพิ่มในการขอวีซ่าตามที่
สถานทูต หรือ บริษัทกำหนด


ข้อมูลสำคัญ Power Bank ในประเทศจีน



ไม่มี CCC = ยึดทันที !

เฉพาะเที่ยวบิน DOMESTIC จีน เริ่ม 28 มิถุนายน 2025

ตรวจสอบ Power Bank ของคุณขณะไปเที่ยวประเทศจีนโดย Power Bank ทุกขนาดต้องมีสัญลักษณ์ 3C (CCC) ซึ่งทางเจ้าหน้าที่จะทำการยึดทั้งหมด ไม่เกี่ยวกับความจุไม่เกิน 20,000 mAh จะผ่านเสมอไป ตอนนี้เจ้าหน้าที่ตรวจสอบทั้งความจุและมาตรฐาน 3C ครบ (ภาพตัวอย่าง 3C เป็นแบบไหนที่ด้านบน)

 ทางจีนได้ประกาศเรื่อง Power Bank ในวันที่ 26 มิ.ย. 68 (เริ่ม 28 มิ.ย. 68 บางสนามบินภายในประเทศ เช่น คุรุมนฉี เชียงไฮ้ ปักกิ่ง ฯลฯ) และบังคับให้แค่เที่ยวบินภายในประเทศจีนครับ

****แต่สำหรับไฟท์บินอินเตอร์ขาออกจากจีนเจ้าหน้าที่ก็อาจจะมีการริเช็คอีกเช่นกัน****

ทางบริษัทแนะนำว่า หาก Power Bank ไม่มีสัญลักษณ์ดังกล่าว

ไม่แนะนำให้เอาไปครับ เพื่อป้องกันการโดนยึดจากเจ้าหน้าที่สายการบิน



อัตราค่าบริการนี้รวม

-  **ตั๋วเครื่องบิน ไป - กลับ ชั้นประหยัด
แบบหมู่คณะ และ ค่าภาษีสนามบินทุกแห่งที่มี** 
-  **นำนักกระเป่าสัมภาระ
ซึ่งเป็นไปตามกฎของสายการบิน** 
-  **มีบุคลากรคอยให้บริการตลอดการเดินทาง** 
-  **อาหารตามมือที่ระบุในรายการ** 
-  **ที่พักตามที่ระบุในรายการ พักห้องละ 2-3 ท่าน** 
-  **รถรับ-ส่ง และนำเที่ยวตามที่รายการระบุ** 
-  **น้ำดื่มบนรถวันละ 1 ขวด/ท่าน** 
-  **ค่าเข้าชมสถานที่ต่างๆตามรายการที่ระบุ** 
-  **ประกันอุบัติเหตุระหว่างการเดินทาง
วงเงินท่านละ 1,000,000 บาท
ซึ่งเป็นไปตามเงื่อนไขกรมธรรม์** 

อัตราค่าบริการนี้ไม่รวม



ค่าใช้จ่ายส่วนตัวนอกเหนือจากรายการที่ระบุ เช่น ค่าทำหนังสือเดินทาง, ค่าโทรศัพท์ ค่าโทรศัพท์ทางไกล, ค่าอินเทอร์เน็ต, ค่าชกريد, มีนินบาร์ในห้อง (กรุณาสอบถามจากหัวหน้าทัวร์ หรือไกด์ท้องถิ่นก่อนการใช้บริการ)



ค่าดำเนินการอื่นๆ สำหรับผู้ที่ไม่ได้ถือหนังสือเดินทางสัญชาติไทย ค่าดำเนินการแจ้งเข้า - ออกประเทศ



ค่าบริการซึ่งไม่ได้รวมภาษีมูลค่าเพิ่ม 7% และหักภาษี ณ ที่จ่าย 3%



ค่าอาหารพิเศษที่นอกเหนือจากที่โปรแกรมทัวร์กำหนด และรวมถึงการริเคิวอาหารพิเศษต่างๆ เช่น อาหารเจ, มังสวิรัต, อาหารทะเล เป็นต้น



ค่าบริการอื่นๆเพิ่มเติมของสายการบิน เช่น ชื้อที่นั่ง อาหาร วิลแชร์ และบริการเริ่มอื่นๆ (หากมี)



ค่าน้ำหนักกระเป๋าเดินทางในกรณีที่เกิดเกินกว่าสายการบินกำหนดไว้



ค่าทิปคนขับรถ หัวหน้าทัวร์และไกด์ท้องถิ่น



เงื่อนไขการจอง

เงินมัดจำถือเป็นการจองกับบริษัท และขอสงวนสิทธิ์ยกเลิกการจองของท่านหากไม่ได้ชำระเงินตามกำหนด โดยไม่แจ้งให้ทราบล่วงหน้า

1

ชำระมัดจำ 5,000 บาท

กรุณาจองทัวร์ล่วงหน้าก่อนเดินทาง พร้อมชำระมัดจำ 5,000 บาทตามรายการระบุ **ภายใน 2 วัน พร้อมส่งสำเนาหนังสือเดินทาง**

ตัวอย่าง



2

กรณีจองใกล้วันเดินทาง

ทางบริษัท ขอทำการเก็บค่าทัวร์เต็มจำนวนทันที

3

ชำระส่วนที่เหลือ

ส่วนที่เหลือชำระชำระทันทีก่อนเดินทางไม่น้อยกว่า 20 วัน นับรวมวันเสาร์ อาทิตย์ และวันหยุดราชการ มิฉะนั้นถือว่าท่านยกเลิกเดินทางโดยอัตโนมัติ (ช่วงเทศกาลวันหยุดยาว หรือวันหยุดนักขัตฤกษ์ กรุณาชำระก่อนเดินทาง 30 วัน)

4

กรณีที่ท่านมัดจำหรือชำระค่าทัวร์แล้ว

เมื่อท่านมัดจำหรือชำระค่าทัวร์แล้ว ทางบริษัทฯ จะถือว่าท่านรับทราบและยอมรับในเงื่อนไขต่างๆ ของบริษัทฯ ที่ได้ระบุไว้ในรายการทัวร์ทั้งหมด



เงื่อนไข การยกเลิก การเดินทาง

กรณีที่นักท่องเที่ยวต้องการ ขอยกเลิกเดินทาง เลื่อน หรือ
เปลี่ยนแปลงการเดินทาง

- นักท่องเที่ยว (ผู้มีรายชื่อในเอกสารการจอง) จะต้องอีเมลมา เพื่อลงนามในการยืนยันการยกเลิกการจอง กับทางบริษัทเป็นลายลักษณ์อักษรเท่านั้น ทางบริษัทไม่รับการยกเลิกการจองผ่านทางโทรศัพท์ ไม่ว่าจะกรณีใดๆ ทั้งสิ้น

แจ้งยกเลิกก่อนเดินทาง
ตั้งแต่ 30 วันขึ้นไป

คืนค่าใช้จ่ายทั้งหมด หรือ หักค่าใช้จ่ายที่เกิดขึ้นจริง

แจ้งยกเลิกก่อนเดินทาง
15-29 วัน

เก็บค่าใช้จ่ายท่านละ 50% ของค่าทัวร์ หรือ หักค่าใช้จ่ายจริงที่เกิดขึ้น

แจ้งยกเลิกก่อนเดินทาง
0-14 วัน

เก็บค่าใช้จ่ายท่านละ 100% ของค่าทัวร์

การยกเลิกทัวร์



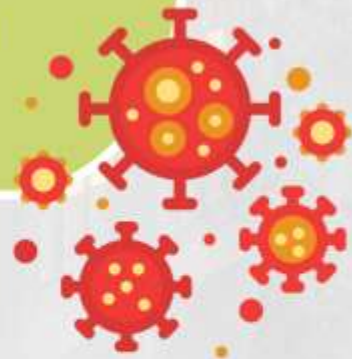
กรณีเจ็บป่วยจนไม่สามารถเดินทางได้

กรณีเจ็บป่วยจนไม่สามารถเดินทางได้ ต้องมีใบรับรองแพทย์จากโรงพยาบาล บริษัทจะทำการเลื่อนการเดินทางไปยังคณะต่อไป ทั้งนี้ท่านจะต้องเสียค่าใช้จ่ายที่ไม่สามารถยกเลิกหรือเลื่อนการเดินทางได้ตามความเป็นจริง



กรณีเจ็บป่วยกะทันหัน 7 วัน ก่อนเดินทาง

กรณีเจ็บป่วยกะทันหันก่อนล่วงหน้าเพียง 7 วัน ทำการ ทางบริษัทขอสงวนสิทธิ์ในการคืนเงินทุกกรณี





เงื่อนไขอื่นๆ

- **สงวนสิทธิ์ในการเก็บค่าใช้จ่ายทั้งหมด กรณีท่านยกเลิกการเดินทาง และมีผลทำให้คณะเดินทางไม่ครบตามจำนวนที่บริษัทฯ กำหนดไว้ (20 ท่านขึ้นไป) เนื่องจากเกิดความเสียหายต่อทางบริษัทฯ และผู้เดินทางอื่นที่เดินทางในคณะเดียวกัน บริษัทต้องนำไปชำระค่าเสียหายต่างๆที่เกิดจากการยกเลิกของท่าน**
- **กรณีที่มีผู้เดินทางไม่ถึง 20 ท่านหรือมีเหตุสุดวิสัย ขอสงวนสิทธิ์เลื่อนวันเดินทาง หรือยกเลิกการเดินทาง โดยทางบริษัทจะแจ้งให้ท่านทราบล่วงหน้า 14 วัน**
- **กรณีที่ท่านต้องออกตัวภายใน เช่น ตัวเครื่องบิน ตัวรถทัวร์ ตัวรถไฟ กรุณาสอบถามที่เจ้าหน้าที่ทุกครั้งก่อนทำการออกตัว** เนื่องจากสายการบินอาจมีการปรับเปลี่ยนไฟล์ทบิน หรือเวลาบิน โดยไม่ได้แจ้งให้ทราบล่วงหน้า ทางบริษัทฯจะไม่รับผิดชอบใดๆ ในกรณี ถ้าท่านออกตัวภายในโดยไม่แจ้งให้ทราบ และหากไฟล์ทบินมีการปรับเปลี่ยนเวลาบิน เพราะถือว่าท่านยอมรับในเงื่อนไขดังกล่าว
- **อัตราค่าทัวร์นี้สำหรับบัตรโดยสารเครื่องบินแบบหมู่คณะ (ตัวกรุ๊ป) ไม่สามารถเลื่อนไฟล์ทขาไปหรือขากลับได้ จำเป็นจะต้องไปและกลับตามกำหนดการเท่านั้น**
- **กรณีใช้หนังสือเดินทางราชการ (เล่มน้ำเงิน) เดินทางเพื่อการท่องเที่ยวเกี่ยวกับคณะทัวร์ หากท่านถูกปฏิเสธในการเข้า-ออกประเทศใดๆ ก็ตาม ทางบริษัทฯขอสงวนสิทธิ์ไม่คืนค่าทัวร์และรับผิดชอบใดๆ ทั้งสิ้น**
- **เมื่อท่านได้ชำระเงินมัดจำหรือทั้งหมด ทางบริษัทฯจะถือว่าท่านรับทราบและยอมรับในเงื่อนไขต่างๆ ของบริษัทฯที่ได้ระบุไว้ในรายการทัวร์ทั้งหมด**



รายละเอียดเพิ่มเติม

- บริษัทฯ มีสิทธิในการเปลี่ยนแปลงโปรแกรมทัวร์ในกรณีที่เกิดเหตุสุดวิสัยจนไม่อาจแก้ไขได้
- เที่ยวบิน ราคา และรายการท่องเที่ยว สามารถเปลี่ยนแปลงได้ตามความเหมาะสม โดยคำนึงถึงผลประโยชน์ของผู้เดินทางเป็นสำคัญ
- กรณีที่ท่านมีข้อจำกัดการทานอาหาร ไม่ทานเนื้อสัตว์ หรือแพ้อาหารบางประเภท กรุณาแจ้งเจ้าหน้าที่ที่เป็นกรณีพิเศษ
- กรณีผู้เดินทางต้องการความช่วยเหลือเป็นพิเศษ อาทิ เช่น ต้องการวีซ่าเชงเก้น กรุณาแจ้งบริษัทฯ อย่างน้อย 7-10 วันก่อนการเดินทาง มิฉะนั้นจะไม่สามารถจัดการให้ล่วงหน้าได้
- หนังสือเดินทางต้องมีอายุการใช้งานเหลือไม่น้อยกว่า 6 เดือน และบริษัทฯ รับผิดชอบผู้มีจุดประสงค์เดินทางเพื่อท่องเที่ยวเท่านั้น (หนังสือเดินทางต้องมีอายุเหลือใช้งานไม่น้อยกว่า 6 เดือน บริษัทฯ ไม่รับผิดชอบหากอายุเหลือไม่ถึง และไม่สามารถเดินทางได้)
- หากเกิดความล่าช้าของสายการบิน หรือสายการบินยกเลิกเที่ยวบิน การประท้วง การนัดหยุดงานการก่อจลาจล หรือเหตุภัยพิบัติทางธรรมชาติ ซึ่งท่านจะต้องยอมรับในเงื่อนไขนี้ ในกรณีที่เกิดเหตุสุดวิสัยอาจจะมีการปรับเปลี่ยนโปรแกรมตามความเหมาะสม
- ในกรณีถูกปฏิเสธการเข้า/ออกเมืองจากเจ้าหน้าที่ตรวจคนเข้าเมืองฝั่งไทย และเจ้าหน้าที่กรมแรงงานทั้งจากไทยและต่างประเทศ เจ้าหน้าที่ตรวจคนเข้าเมือง ซึ่งอยู่นอกเหนือความรับผิดชอบของบริษัทฯ ขอสงวนสิทธิ์ที่จะไม่คืนค่าทัวร์ไม่ว่ากรณีใดๆ ทั้งสิ้น
- หากผู้เดินทางประสบเหตุสภาวะฉุกเฉินจากโรคประจำตัว ซึ่งไม่ได้เกิดจากอุบัติเหตุในรายการท่องเที่ยว ทางบริษัทฯ จะไม่รับผิดชอบใดๆ ทั้งสิ้น ซึ่งท่านจะต้องยอมรับในเงื่อนไขนี้ ในกรณีที่เกิดเหตุสุดวิสัย ซึ่งอยู่นอกเหนือความรับผิดชอบของบริษัทฯ
- หากใช้บริการของทางบริษัทฯ ไม่ครบ อาทิ ไม่เที่ยวบางรายการ ไม่ทานอาหารบางมื้อ ทางบริษัทฯ จะไม่รับผิดชอบใดๆ ทั้งสิ้น เพราะค่าใช้จ่ายทุกอย่างทางบริษัทฯ ได้ชำระค่าใช้จ่ายให้ตัวแทนต่างประเทศแบบเหมาจ่ายขาดก่อนเดินทางเรียบร้อยแล้วตาม พระราชบัญญัติ ธุรกิจนำเที่ยวและมัคคุเทศก์ พ.ศ. ๒๕๕๑ หมวด 2



รายละเอียดเพิ่มเติม

- ตัวเครื่องบินเป็นตั๋วราคาพิเศษ กรณีที่ท่านไม่เดินทางพร้อมคณะไม่สามารถนำมาเลื่อนวัน คืนเงินหรือไม่สามารถเปลี่ยนชื่อได้ หากมีการปรับราคาบัตรโดยสารสูงขึ้นตามอัตราค่าน้ำมัน หรือค่าเงินแลกเปลี่ยน ทางบริษัทฯ สงวนสิทธิ์ปรับราคาตั๋วดังกล่าว
- เมื่อตกลงชำระเงินไม่ว่าทั้งหมด หรือบางส่วนผ่านตัวแทนของบริษัทฯ หรือชำระโดยตรงกับทางบริษัทฯ ทางบริษัทฯ จะถือว่าท่านได้ยอมรับในเงื่อนไขข้อตกลงต่างๆ ที่ได้ระบุไว้ข้างต้นนี้แล้วทั้งหมด
- กรุ๊ปที่เดินทางช่วงวันหยุด และเทศกาลที่ต้องการันตีมัดจำกับสายการบิน หรือผ่านตัวแทนในประเทศ/ต่างประเทศรวมถึงเที่ยวบินพิเศษ เช่น CHARTER FLIGHT, EXTRA FLIGHT จะไม่มีการคืนเงินมัดจำหรือค่าทัวร์ทั้งหมด
- ในกรณีของหนังสือเดินทางจะต้องไม่มีการชำระ ภาษี การฉีดวัคซีนต่างๆ หรือแม้กระทั่งตรา ป้ายลาย การ์ตูน ที่ไม่ใช่การประทับตราอย่างเป็นทางการของประเทศนั้นๆ กรุณาตรวจสอบก่อนออกเดินทางทุกครั้ง หากเจ้าหน้าที่ตรวจคนเข้าเมืองปฏิเสธการเข้า-ออกเมืองของท่าน ทางบริษัทฯ จะไม่รับผิดชอบใดๆ ทั้งสิ้น
- ผู้เดินทางที่อายุไม่ถึง 18 ปีบริบูรณ์ ไม่ได้เดินทางกับบิดา มารดา ต้องมีจดหมายยินยอมให้บุตรเดินทางไปต่างประเทศจากบิดาหรือมารดาแนบมาด้วย
- กรณีมี "คดีความ" ที่ไม่อนุญาติให้ท่านเดินทางออกนอกประเทศได้โปรดทำการตรวจสอบก่อนการจองทัวร์ว่าท่านสามารถเดินทางออกนอกประเทศได้หรือไม่ ถ้าไม่สามารถเดินทางได้ ซึ่งเป็นสิ่งที่อยู่เหนือการควบคุมของบริษัทฯ ทางบริษัทฯ จะไม่รับผิดชอบใดๆ ทั้งสิ้น
- กรณี "หญิงตั้งครรภ์" ท่านจะต้องมีใบรับรองแพทย์ ระบุชัดเจนว่าสามารถเดินทางออกนอกประเทศได้ รวมถึงรายละเอียดอายุครรภ์ที่ชัดเจน สิ่งนี้อยู่เหนือการควบคุมของบริษัทฯ ทางบริษัทฯ จะไม่รับผิดชอบใดๆ ทั้งสิ้น
- หากเกิดสิ่งของสูญหายจากการโจรกรรม อุบัติเหตุที่เกิดจากความประมาทของนักท่องเที่ยว หรือกรณีที่กระเป๋าเกิดสูญหาย และชำระจากสายการบิน ทางบริษัทฯ จะไม่รับผิดชอบใดๆ ทั้งสิ้น



รายละเอียดเพิ่มเติม

- เกี่ยวกับที่นั่งบนเครื่องบิน เนื่องจากบัตรโดยสาร เป็นแบบหมู่คณะ (ราคาพิเศษ) สายการบินจึง **ขอสงวนสิทธิ์ในการเลือกที่นั่งบนเครื่องบินทุกกรณี** แต่ทางบริษัทจะพยายามให้มากที่สุด ให้ลูกค้าผู้เดินทางที่มาด้วยกันได้นั่งด้วยกัน หรือใกล้กันให้มากที่สุดเท่าที่จะสามารถทำได้
- **กรณีที่ต้องเดินทางด้วยสายการบินภายในประเทศ** น้ำหนักของกระเป๋าอาจจะถูกกำหนดให้ต่ำกว่ามาตรฐานได้ทั้งนี้ขึ้นอยู่กับข้อกำหนดของแต่ละสายการบิน ทางบริษัทฯ ขอสงวนสิทธิ์ไม่รับผิดชอบส่วนต่างของค่าใช้จ่ายที่สัมภาระน้ำหนักเกิน (ท่านต้องชำระในส่วนที่โดนเรียกเก็บเพิ่ม)
- **กรณีห้อง TWIN BED (เตียงเดี่ยว 2 เตียง) ซึ่งโรงแรมไม่มีหรือเต็ม** ทางบริษัทขอปรับเป็นห้อง DOUBLE BED แทนโดยมีต้องแจ้งให้ทราบล่วงหน้า – หากต้องการ **ห้องพักแบบ DOUBLE BED ซึ่งโรงแรมไม่มีหรือเต็ม** ทางบริษัทขอปรับเป็นห้อง TWIN BED แทนโดยมีต้องแจ้งให้ทราบล่วงหน้า เช่นกัน – **กรณีพักแบบ TRIPLE ROOM 3 ท่าน 1 ห้อง** ท่านที่ 3 อาจเป็นเสริมเตียง หรือ SOFA BED หรือ เสริมฟูกที่นอน ทั้งนี้ขึ้นอยู่กับรูปแบบการจัดห้องพักของโรงแรมนั้นๆ ในกรณีที่โรงแรมไม่สามารถจัดหาห้องพัก แบบ TRIPLE ได้ ทางบริษัทขอสงวนสิทธิ์ในการจัดห้องพักแบบ แยก 2 ห้อง คือ [1TWN+1 SGL] แทนท่านจะต้องชำระค่าใช้จ่ายส่วนต่างนี้ถ้ามี **
- ทางบริษัทขอสงวนสิทธิ์ไม่รับผิดชอบต่อความเสียหายหรือค่าใช้จ่ายใดๆ ที่เพิ่มขึ้นของนักท่องเที่ยวที่ **ไม่ได้เกิดจากความผิดของทางบริษัท** เช่น ภัยธรรมชาติ การจลาจล การนัดหยุดงาน การปฏิวัติ อุบัติเหตุ ความเจ็บป่วย ความสูญหายหรือเสียหายของสัมภาระ ความล่าช้า เปลี่ยนแปลง หรือการบริการของสายการบิน เหตุสุดวิสัยอื่น เป็นต้น
- **จินยกเลิกการขอวีซ่าสำหรับท่องเที่ยวให้หนังสือเดินทางประเทศไทย** สามารถเข้าประเทศจีนโดยไม่ต้องขอวีซ่า
- **ถ้ากรณีทางรัฐบาลจีนประกาศให้กลับมาใช้วีซ่า** ผู้เดินทางจะต้องเสียค่าใช้จ่ายเพิ่มในการขอวีซ่าตามที่สถานทูต และ บริษัทกำหนด