



บริษัท ทอฝันทัวร์ จำกัด

โทรศัพท์ 053-021388 , 097-9356241 , 097-9356429 , 097-9235515

169/27 โครงการสตาร์อเวนิว 5 ม.4 ต.สันผักหวาน อ.หางดง จ.เชียงใหม่

ใบอนุญาตเลขที่ 21/00928 www.torfuntour.com, torfun_tour@hotmail.com

พักผ่อน 3 วัน 2 คืน



 บิน CX

ไฟท์เช้า-กลับค่ำ

พักโรงแรม 4 ดาว
บนแหล่งช้อปปิ้งจิมซาจุ่ย

อาหารพิเศษ ห่านย่าง
+ บุปเฟต์ชาบู



เดินทาง เม.ย.-พ.ค.

ราคาเริ่มต้น

21,999.-

Highlight

- ☑ สนุกสนานกับฮ่องกงดิสนีย์แลนด์จนถึงสวนสนุกปิด
- ☑ พักโรงแรม 4 ดาว บนแหล่งช้อปปิ้งจิมซาจู้ย Kowloon Hotel
- ☑ หนึ่งพิกแตรมชั้นเดอะพิก ชมวิวที่สวยงามที่สุดของฮ่องกง
- ☑ หมุนกังหันน้ำโชควัดแซกงหมิว
- ☑ ทำพิธีเยี่ยมเงินเจ้าแม่กวนอิมวัดฮ่องกงอ่า
- ☑ ขอพระสุขภาพวัดหวังต้าเซียน และผูกด้ายแดงขอคู่
- ☑ อาหารเลิศรส 4 มือ พิเศษ! ห่านย่างสไตล์ฮ่องกงแท้+บุฟเฟต์ชาบู

การ์ันตรี! พักโรงแรม 4 ดาว **Kowloon Hotel** หรือเทียบ ออกจากโรงแรมช้อปปิ้งได้เลย

พิเศษ! ทานห่านย่างแสนอร่อย+บุฟเฟต์ชาบู

บินสายการบิน CATHAY PACIFIC AIRWAYS (CX)

กรุงเทพ ---- ฮ่องกง CX700 : 07.35-11.35 น.

ฮ่องกง ---- กรุงเทพ CX617 : 21.50-23.50 น.



โปรแกรมการเดินทาง

วันที่หนึ่ง **กรุงเทพ -ฮ่องกง-พืคแตรม(นังรกราง) วิกตอเรียพืค-เจ้าแม่กวนอิมรีพลัสเบย์**

04.45 น. คณะพร้อมกันที่สนามบินสุวรรณภูมิ ประตู 9 เคาน์เตอร์ S สายการบินคาเธ่ย์แปซิฟิก แอร์เวย์ (CX) เพื่อทำการเช็คอินตัวเครื่องบิน

07.35 น. เhierฟ้าสู่ฮ่องกงโดยสายการบินคาเธ่ย์แปซิฟิก แอร์เวย์ เที่ยวบินที่CX700 บริการอาหารและเครื่องดื่มบนเครื่อง (มีจอส่วนตัวทุกที่นั่ง)

11.35 น ถึงสนามบิน CHEK LAP KOK หลังผ่านพิธีการตรวจคนเข้าเมืองให้คณะท่านออก **Exit B** จากนั้นนำท่านเดินทางไปรับประทานอาหารกลางวัน

เที่ยง รับประทานอาหาร ณ ภัตตาคาร (1) เมนูท่านอย่าง

แล้วนำท่านไปนังรกราง**พืคแตรม**สู่วิกตอเรียพืคเพื่อขึ้นชมวิวนบนเขาวิกตอเรียพืค ชมความงามของอ่าวฮ่องกงที่สวยงาม เลื่องลือไปทั่วโลก ถ่ายรูปกับตึกสูง 3 อันดับของฮ่องกง ขึ้นชมกับวิวททัศน์ของเกาะฮ่องกง



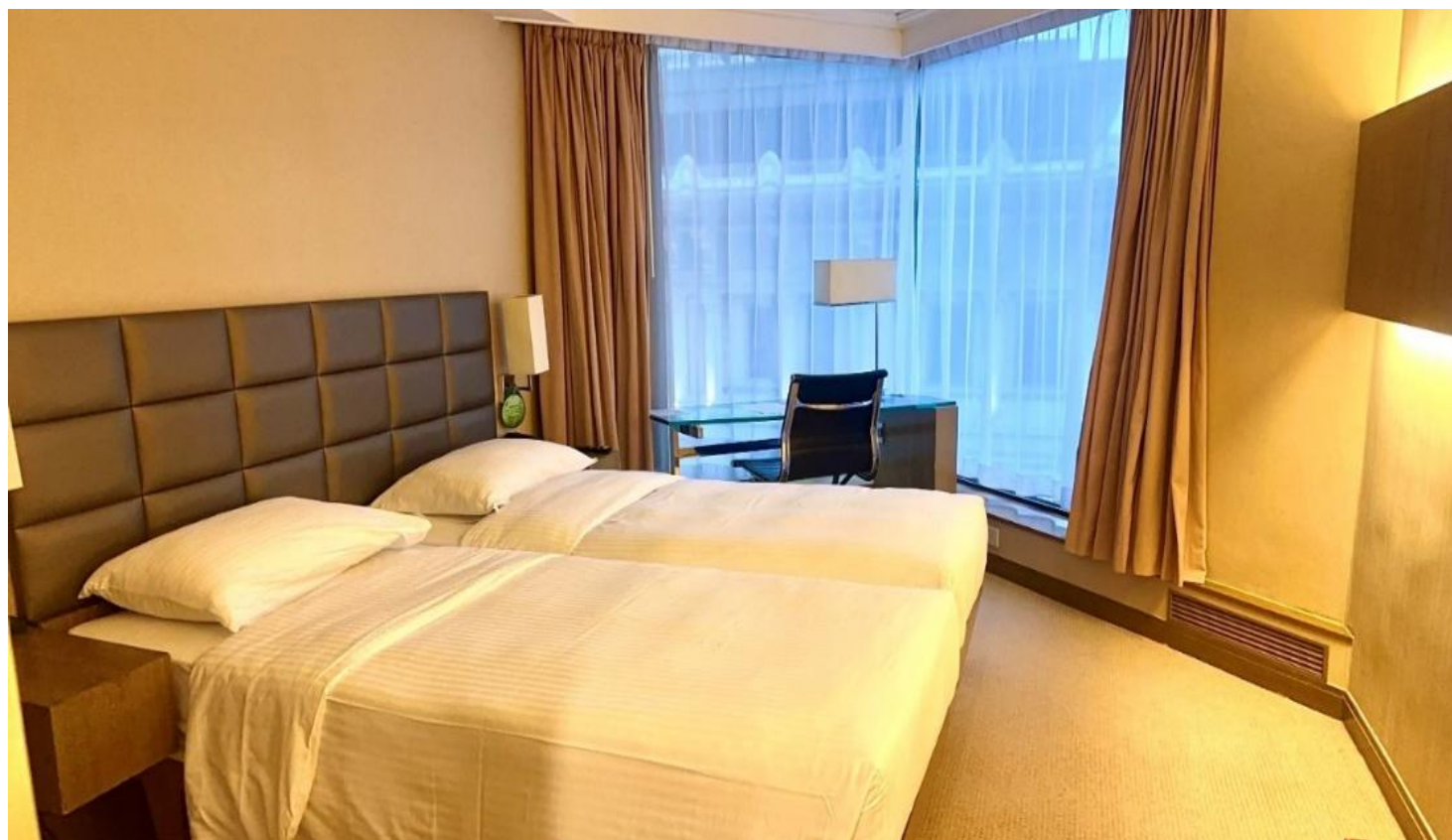
แล้วนำท่านนมัสการ**เจ้าแม่กวนอิม ณ หาดรีพลัสเบย์ รีพลัสเบย์ (Repulse Bay)** ซึ่งชื่ออ่าวนี้ได้มาจากชื่อเรือรบของอังกฤษที่มาจอดเพื่อรักษาการณ์อ่าวอ่าวด้านนี้เป็นอ่าวน้ำตื้น ซึ่งได้รับความนิยมจากคนฮ่องกงเองที่มาเที่ยวพักผ่อนในบรรยากาศแบบปิกนิกชายทะเล แต่ที่น่าสนใจคือด้านหนึ่งของอ่าวมีวัด พระพุทธรูป และเทพเจ้าต่าง ๆ ก่อสร้างประดิษฐานไว้มากมาย ตามความเชื่อถือศรัทธา พระสังฆจาย บูชาเพื่อความสุข, เจ้าสมุทร เทพเจ้าแห่งโชค کارงาน พระกาฬเทพเจ้าแห่งความมั่งคั่ง มีเทพแห่งวาสนา เทพแห่งดวงชะตา รวมทั้งกามเทพ ที่มีวิธีการเสี่ยงทายด้วยด้ายแดง และอธิษฐานด้วยการลูบคลำหินก้อนกลมอย่างตั้งใจ อิสระท่านสักการะสิ่งศักดิ์สิทธิ์ตามอัธยาศัย ณ ที่แห่งนี้คืออีกด้านของเสน่ห์ที่ค้นพบได้ไม่ไกลเลยจากใจกลางเมือง



อิสระอาหารค่ำตามอัชฌาศัย

คืนนี้พักที่ Kowloon Hotel (4 ดาว) หรือเทียบเท่าระดับเดียวกัน

(ที่พักจะอยู่ในแหล่งช้อปปิ้งบนถนนหนานาน ออกจากโรงแรมก็สามารถเดินช้อปปิ้งได้เลย)



วันที่สอง ฮองกง-ดิสนีย์แลนด์ (รวมตัวดิสนีย์แลนด์)+ ชมพลุในดิสนีย์แลนด์



เช้า อาหารเช้าแบบติ่มซำต้อนรับของฮองกง ณ ภัตตาคาร 101 (2) บริการทำนด้วยไอ้หมกรุ่น ขนมจีบ ซาลาเปา

อันอ่อนนุ่ม ฯลฯ ประจวบตามสูตรต้นตำหรับวางตุ้งแท้ จากนั้นนำท่านเดินทางสู่ **ฮองกงดิสนีย์แลนด์ (รวมตัวเข้าสวนสนุก และเครื่องเล่นทุกชนิด)** อาณาจักรสวนสนุกอันยิ่งใหญ่แห่งใหม่ล่าสุดของโลก “ฮองกงดิสนีย์แลนด์” ท่านจะได้สนุกกับสวนสนุกดิสนีย์ เต็มวันอย่างจุใจและคุ้มค่า ฟรีเครื่องเล่นทุกชนิด ท่านจะได้พบกับเครื่องเล่นอันทันสมัยและสุดสนุกที่สุดแห่งใหม่ของโลก ซึ่งแบ่งออกเป็น 8 ส่วน

-MAIN STREET USA ท่านจะได้พบกับร้านค้าขายของที่ระลึกและร้านอาหารมากมายและสุดสนุกกับ รถไฟไอน้ำโบราณ รอบสวนสนุกและขบวนพาเหรดอันยิ่งใหญ่ ท่านจะพบกับตัวการ์ตูนขวัญใจพร้อมถ่ายรูปเป็นที่ระลึก **TOMORROW LAND** ท่านจะได้สนุกกับเครื่องเล่นแนวโลกอนาคตอันทันสมัย

-SPACE MOUNTAIN เครื่องเล่นที่สนุกสุดๆ **BUZZ LIGHTYEAR ASTRO BLASTERS** เครื่องเล่นที่ปกป้องจักรวาลยิงต่อสู้ผู้รุกรานพร้อมเก็บคะแนน **ORBITORN** เครื่องเล่นขั้วยานอวกาศสุดสนุก

-FANTASY LAND สุดสนุกกับเมืองเทพนิยายท่านจะได้พบกับโชว์อันยิ่งใหญ่ตระการตาและตัวการ์ตูนที่ ท่านชื่นชอบ อาทิ เช่นสโนว์ไวท์ เจ้าหญิงนิทรา ซินเดอเรลลา มิกกี้เมาท์ หมีพลุและเพื่อนๆตัวการ์ตูน อันเป็นที่ใฝ่ฝันของทุกคน

-ADVENTURE LANDดินแดนแห่งการผจญภัยอันตื่นเต้น **JUNGLE RIVER CRUISE** ล่องเรือในป่าอันน่าสนุกสนาน ผจญภัยกับสัตว์ป่าอันน่าตื่นเต้นนานาชนิด **TARZAN'S TREEHOUSE** บ้านต้นไม้ของทาร์ซาน ท่านจะได้พบกับ **FESTIVAL OF THE LION KING**เฟลิดเฟลิน กับโชว์อันยิ่งใหญ่ตระการตาของเหล่าตัวการ์ตูนในเรื่อง ไลอันคิงค์

RAFTS TO TARZAN'S TREEHOUSE สนุกกับการล่องแพข้ามสู่เกาะทาร์ซาน LIKI TIKIS ท่านจะได้เพลิดเพลินกับเสียงดนตรี แห่งป่าอันไพเราะพร้อมกับตื่นตากับสายน้ำอันเย็นฉ่ำ และตื่นตาตื่นใจกับ 2 โซนใหม่ที่เปิดเพิ่ม

-Grizzly Gulch กริซลี่ ดัลซ์ สร้างสรรค์พิเศษสุดเฉพาะ ช่องก่งดีสนีย์แลนด์ เปิดโลกตะวันตกกับ รถรางตะลุยชุมทองแดนเถื่อน ผจญภัยหลากหลายทิศทาง เลี้ยวและผ่านโตรกธาร ไกเซอร์น้ำพุร้อน ที่พวยพุ่งสะท้อนทั่วทั้งพื้นที่ช่องก่งดีสนีย์แลนด์ เท่านั้น ทอย สตอร์ แลนด์ ดินแดนที่ยิ่งใหญ่เหนือคำบรรยายแห่งเดียวในเอเชียที่ช่องก่งดีสนีย์แลนด์กระโจนเข้าสู่ทอย สตอร์ แลนด์ ธีมแลนด์จากดีสนีย์ พิคซาร์ สำหรับเด็กทุกวัย เมื่อแอนดี้ไม่อยู่, เหล่าของเล่นออกมามากมาย...ระวัง ปฏิบัติการร่วมกับ กองกำลังของแอนดี้ ในภารกิจสูง ทอยโซลเจอร์ พาราชูต ตรีออป, แล้วร่วมวิ่งไล่จับหางกับ สลิกกี้ ด็อก สปีน กรีดสุดเสียง หวาดเสียวบนร่างรูปตัว U ที่ความสูง 27 เมตร กับโคสเตอร์ อาร์ชีเรสเซอร์ ให้ท่านได้สนุกสนานอย่างจุ อีกทั้งยังได้สนุกสนาน

-(MYSTIC POINT) กับมิสทิก พอยท์ เดินท่องไปผ่านสวนหย่อมที่เต็มไปด้วยวัตถุโบราณที่สร้างภาพลวงตา 3 มิติ "การ์เด้น ออฟ วันเดอร์ส" (Garden of Wonders) สำราญพิพิธภัณฑลัทธิกลับที่ซึ่งวัตถุโบราณนำตื่นตาจากทั่วโลกมามีชีวิตต่อหน้าต่อตาท่าน "มิสทิก แมนเนอร์"(Mystic Manor)อีกทั้งยังสนุกสนานกับดินแดนทอยสตอร์แลนด์-**Toy Story Land**



-World of Frozen ✨ สุดพิเศษท่านจะได้เริ่มต้นการเดินทางมหัศจรรย์แห่งการค้นพบในดินแดนธีม "Frozen" แห่งแรกและใหญ่ที่สุดในโลก สำหรับประสบการณ์สุดพิเศษในขณะที่คุณสำรวจภูมิทัศน์ของ #WorldOfFrozen ที่ทุกคนตั้งตารอ

☀️ "ครั้งแรกตลอดกาล" ดิมดำไปกับโลกมหากาพย์อันเป็นที่รักของ "ไฟรเซน" ภาพยนตร์ที่มีชีวิตชีวาต่อหน้าต่อตาคุณ ที่นี่ ทุกคนมารวมตัวกันเพื่อเฉลิมฉลองวันหิมะตกในฤดูร้อน ซึ่งเป็นเทศกาลพิเศษที่เฉลิมฉลองวันที่แอนนาช่วยชีวิตเอลซ่าและอาณาจักรเอเรเนเดลด้วยการแสดงความรักที่แท้จริง "เวลด์ ออฟ ไฟรเซน" ขอเชิญแขกทุกท่านมายังอาณาจักรเอเรเนเดลเพื่อเฉลิมฉลองเนื่องใน "ซัมเมอร์ สโนไวน์ เดย์" วันหยุดที่ทำให้พวกเรารู้สึกถึงวันที่อันน่าได้ช่วยชีวิตเอลซ่าและอาณาจักรของเธอไว้ด้วยความรักที่แท้จริง!

ขณะที่คุณสำรวจภูมิทัศน์ของ "ไฟรเซน" "ไปตามริมแม่น้ำอันเงียบสงบของอ่าวเรนเดลล์ คุณก็จะได้พบกับเมืองที่ได้รับแรงบันดาลใจมาจากนอร์ดิก พร้อมบรรยากาศสุดคึกคักไปด้วยร้านอาหาร ร้านค้าและสถาปัตยกรรมแสนมีเสน่ห์ ภายใต้ปราน้ำแข็ง ของเอลซ่า ทุกท่านจะได้เพลิดเพลินกับการเดินทางแห่งเสียงดนตรีที่มีทั้งเวทมนตร์และการค้นพบเมื่ออยู่บนเรือ "เวลด์ ออฟ ไฟรเซน ออฟเตอร์" อีก

ทั้งยังได้เฉลิมฉลองซัมเมอร์สโนว์เดย์ไปกับ “แวนเดอร์บิลท์ โอเคเนสต์ สไลดิง สเลด” รถลากเลื่อนสุดตื่นเต้นที่พร้อมขจัดเฉียวเย็นไปตาม
ภูมิทัศน์อันแสนขรุขระของป่าเอเรนเดลล์ เป็นครั้งแรกที่รอมมาเนิ่นนาน พาทัวคุณมาตี๋มด้าให้เต็มอิมในโลกแห่งเทพนิยายของหนังสุด
โปรดอย่าง “โฟรเซน” “พร้อมโอดแล่นแบบมีชีวิตชีวาต่อหน้าสายตาคุณ

วันนี้ให้ท่านได้สนุกสนานกับสวนสนุกดิสนีย์แลนด์อย่างจุใจจนถึงพิธีปิดสวนสนุก



(อาหารกลางวันและอาหารค่ำอิสระตามอัชฌาศัยเพื่อให้ทุกท่านสนุกกับดิสนีย์แลนด์จนถึงพิธีปิดสวนสนุก)

จนได้เวลานัดหมายนำท่านเดินทางกลับสู่โรงแรมที่พัก

คืนนี้พักที่ Kowloon Hotel (4 ดาว) หรือเทียบเท่าระดับเดียวกัน

วันที่สาม ฮ่องกง - เจ้าแม่กวนอิมฮ่องฮัม - โรงงานจิ๋วเวอรรี่ - วัดหวังต้าเซียน
- วัดแซกงหมิว - กรุงเทพฯ ฯ



เช้า อาหารเช้า ณ ห้องอาหารของโรงแรม 101 (3) หลังอาหารนำท่านเดินทางสู่จากนั้นนำท่านเดินทางสู่วัด**เจ้าแม่กวนอิม Hung Hom** ซึ่งวัดนี้เป็นวัดที่เก่าแก่ของคนฮ่องกง ตรงกลางจะมีเจ้าแม่กวนอินทรงประดิษฐานอยู่บนเก้าอี้ เจ้าแม่กวนอิมปางนี้มีชื่อเสียงทางด้านกรให้กู้เงินคะ วิธีการ : (ความเชื่อส่วนบุคคล)เราก็จุดธูปอธิฐานขอพร และขอกู้เงินจากท่านได้เลยจะเอาเท่าไรก็ว่าไป บางครั้งจะมีเจ้าหน้าที่แจกซองเงินให้แต่ถ้าไม่มีเราก็เตรียมไปเอง แล้วนำไปวนเหนือกระถางธูป 3 รอบ 9 รอบ ก็แล้วแต่กำลังความตั้งใจ จากนั้นก็เก็บซองอั่งเปานั้นไว้เปรียบเสมือนว่าเราได้กู้เงินมาจากองค์เจ้าแม่แล้ว เมื่อไรที่สำเร็จผลตามที่อธิฐาน ก็ค่อยกลับไปทำบุญใช้ท่าน (ขอเสริมสมหวังเรียบร้อยแล้ว อย่าลืมมาคืนท่านนะคะ)



จากนั้นเดินทางไปชมโรงงาน**โรงงานจิวเวลรี่** ซึ่งเป็นโรงงานที่มีชื่อเสียงในเรื่องการออกแบบเครื่องประดับและกังหันนาฬิกา โดยการย่อใบพัดของกังหันวัดแรงลมมาทำเป็นเครื่องประดับ เช่น จี้ แหวน กำไล เพื่อให้เป็นเครื่องประดับติดตัว

มีความเชื่อกันว่าหากนำมาสวมใส่จะเป็นการเสริมดวงชะตา และยังเชื่อกันว่าหากใครมีกังหันนี้จะพัดพาสิ่งไม่ดีออกจากตัวและจะพัดพาสิ่งดี ๆ เข้ามาในชีวิต อีกทั้งช่วยในเรื่องของโชคลาภเงินทอง ธุรกิจการค้าให้เจริญรุ่งเรืองในท่านที่ทำธุรกิจ หากเป็นข้าราชการจะได้เลื่อนยศเลื่อนตำแหน่ง หากเป็นลูกน้องพนักงานบริษัทจะเป็นที่รักของเจ้านาย



แล้วนำท่านเดินทางสู่ **วัดหวังต้าเซียน** (คนจีนกว้างตุ้ง จะเรียกวัดนี้ว่า หว่องไท่ซิน) เป็นวัดเก่าแก่อายุกว่าร้อยปี ที่ไม่มีวันเสื่อมคลายไปจากความศรัทธาของประชาชนชาวฮ่องกง คงจะสังเกตเห็นได้ทุกครั้งเมื่อมีโอกาสไปเยี่ยมเยียน ไม่ว่าจะเป็นมวลชนจำนวนมากที่มาสักการะ หรือแม้กระทั่งควีนรูปคละคลั่งไปทั่วบริเวณ ท่านเทพเจ้าหวังต้าเซียน เดิมท่านชื่อ "หว่องซ้อเผ่ง" เป็นมนุษย์เดินดินธรรมดาคนหนึ่ง ที่มีจิตเมตตาต่อชาวโลก ท่านมีความกตัญญูต่อพ่อแม่สูงมาก และช่วยพ่อแม่ตั้งแต่เล็ก ทำงานดูแลเลี้ยงแพะ อยู่มาวันหนึ่งท่านได้พบกับนักพรต และนักพรตได้ชวนไปศึกษาร่ำเรียนวิชาบนภูเขาไกล ท่านหว่องซ้อเผ่งก็ตัดสินใจตามนักพรตท่านนั้นไปศึกษาร่ำเรียนวิชา ท่านขยันหมั่นเพียรเรียนจนบรรลุ จนท่านสามารถเสกก้อนหินให้กลายเป็นแพะได้ เมื่อท่านได้ร่ำเรียนวิชาจนต้องแก่แล้ว ก็ได้ลาอาจารย์ของท่านกลับมา วิชาความรู้ด้านสมุนไพร เพื่อบำเพ็ญประโยชน์ เดินทางรักษาประชาชนจีนที่เจ็บไข้ ตลอดจนผู้ที่เดือดร้อนไปทั่วทุกสารทิศ เมื่อเกิดโรคระบาดใหญ่ในประเทศจีน ท่านหวังต้าเซียนได้ใช้วิชาการแพทย์ จัดยาสมุนไพรให้แก่ชาวบ้านเพื่อต่อสู้กับโรคร้าย ตลอดอายุขัยของท่าน ได้มีลูกศิษย์มากมายที่เคารพท่านและร่ำเรียนวิชาจากท่าน จวบจนประชาชนต่างยกย่องให้ท่านเป็นเทพหว่องไท่ซิน และได้ตั้งศาลเอาไว้เพื่อกราบสักการะ เมื่อครั้งชาวจีนอพยพมายังเกาะฮ่องกง ได้ัญเชิญพระธาตุรูปของท่านมาด้วย และได้วาดรูปของท่านโดยหมึกและพู่กันจีนโบราณ เพื่อแสดงถึงตัวท่าน ทั้งหมดได้ตั้งสถิตยไว้ที่วัดหวังต้าเซียน เกาะเกาลูน ประเทศฮ่องกงจวบจนปัจจุบัน ต่อมาเกิดโรคระบาดใหญ่บนเกาะฮ่องกง ชาวฮ่องกงได้มาไหว้ขอพรจากเทพเจ้าหวังต้าเซียนและขอยาที่ทางวัดจัดไว้ไปต้มน้ำกินจนหายจากโรคระบาดครั้งนั้นมาได้ จึงทำให้ชาวฮ่องกงมีความศรัทธาต่อเทพเจ้าหวังต้าเซียนเป็นอย่างมาก



เที่ยง รับประทานอาหารเที่ยง ณ ภัตตาคาร 101 (4) เมนูฟเฟต์ซาบู



แล้วนำท่านเดินทางสู่ **วัดแชกงหมิว(หรือวัดกังหัน)** ซึ่งเป็นวัดที่คนฮ่องกงเคารพนับถือเป็นอย่างมากและเป็นวัดเก่าแก่วัดหนึ่งของฮ่องกง ชาวตรุษจีนของทุก ๆ ปีชาวฮ่องกงจะแย่งกันเข้าไปปักธูปในพระอุโบสถเป็นคนแรก ๆ และหมุนกังหันที่สามารถ

เปลี่ยนดวงชะตาของตนเองให้ดีขึ้น ถ้าได้ทำแล้วในปีนั้นดวงชะตาของคนๆนั้นจะดีตลอดปีซึ่งเป็นความเชื่อของคนฮ่องกง ฉะนั้นคนฮ่องกงจึงนิยมมากราบไหว้และมาหมั่นก้มหัวก่อนที่จะไปทำธุรกิจหรือริเริ่มธุรกิจอย่างอื่นโดยเฉพาะเหล่าข้าราชการของคนฮ่องกงจะมากกราบไหว้และหมั่นก้มหัวเพื่อให้หน้าที่การงานราบรื่นเป็นที่รักของเจ้านายและพวกพ้อง ทั้งยังปิดเป่าหมูนึ่งไม่ดีออกไปจากชีวิตให้มีแต่สิ่งดี ๆ เข้ามาในชีวิตของเราตลอดทั้งปี



ได้เวลานัดหมายนำท่านออกเดินทางสู่ท่าอากาศยานเซดแลบก็ก

21.50 น. เhierฟ้าสู่กรุงเทพฯโดยสายการบินคาเธ่ย์แปซิฟิค แอร์เวย์เที่ยวบินที่ CX617 กลับสู่กรุงเทพฯ บริการอาหารบเครื่อง

23.50 น. ถึงท่าอากาศยานสุวรรณภูมิ โดยสวัสดิภาพพร้อมกับความประทับใจมิรู้ลืม

รายการท่องเที่ยวนี้อาจเปลี่ยนแปลงหรือสลับกันได้ตามความเหมาะสม ทั้งนี้ถือเป็นเอกสิทธิ์ของผู้จัดโดยยึดถือตามสภาพการณ์และประโยชน์ของท่านเป็นสำคัญ

อัตราค่าบริการ

กำหนดการเดินทาง	ผู้ใหญ่	เด็กอายุ 2-11 ปี พักกับผู้ใหญ่ 1 ท่าน มีเตียง	เด็กอายุ 2-11 ปี พักกับผู้ใหญ่ 2 ท่าน มีเตียง	เด็กอายุ 2-11 ปี พักกับผู้ใหญ่ 2 ท่าน ไม่มีเตียง	พักเดี่ยว
25-27 เม.ย.	21,999	21,999	20,999	19,999	7,900
9-11 พ.ค.	21,999	21,999	20,999	19,999	7,900
30 พ.ค.-1 มิ.ย. (วันวิสาขบูชา)	21,999	21,999	20,999	19,999	7,900
31 พ.ค.-2 มิ.ย. (วันวิสาขบูชา)	21,999	21,999	20,999	19,999	7,900
1-3 มิ.ย. (วันเฉลิมฯพระนางเจ้าสุทิดา)	21,999	21,999	20,999	19,999	7,900

หมายเหตุ : ราคาเด็กทารก(INFANT) เด็กแรกเกิดแต่ไม่ถึง 2 ขวบ ณ วันเดินทางกลับ ราคา 7,900 บาท ยกเว้นช่วงเทศกาลกรุณาเช็คราคากับทางบริษัทอีกครั้ง

✘ ค่าทิปไกด์ท้องถิ่นและคนขับรถ **คนละ 1,500 บาท/คน/ ทริป ***** เด็กและผู้ใหญ่จ่ายเท่ากัน (ยกเว้นเด็กทารกอายุไม่ถึง 2 ปี ณ วันเดินทางกลับ และไม่รวมทิปหัวหน้าทัวร์ที่เดินทางจากเมืองไทย จ่ายที่สนามบินสุวรรณภูมิ ณ วันเดินทาง

✘ ค่าทิปหัวหน้าทัวร์ที่เดินทางจากเมืองไทยแล้วแต่สินน้ำใจของท่าน



ตามนโยบายการการท่องเที่ยวของประเทศฮ่องกง ผู้เดินทางจะต้องมีการเข้าชมสินค้าของทางรัฐบาลคือ โรงงานจิลเวอรี ร้านหยก เป็นต้น ซึ่งจำเป็นต้องระบุไว้ในรายการทัวร์ หากจะซื้อหรือไม่ซื้อขึ้นอยู่กับความพึงพอใจของท่าน



เนื่องจากทัวร์ครั้งนี้มีจุดประสงค์เพื่อเดินทางท่องเที่ยวเป็นหมู่คณะเท่านั้น หากต้องการแยกตัวออกจากคณะเดินทางโดยไม่ลงร้านรัฐบาล บริษัทฯขอสงวนสิทธิ์คิดค่าดำเนินการแยกท่องเที่ยวเป็นเงิน **800 HKD\$ / ร้าน / ลูกทัวร์ 1 ท่าน** หากท่านใดไม่เข้าร้านดังกล่าวจะต้องจ่ายค่าทัวร์เพิ่ม เนื่องจากมีผลต่อราคาทัวร์ ทางบริษัทฯจะขอถือว่าท่านรับทราบ และยอมรับเงื่อนไขดังกล่าวแล้ว

ค่าบริการรวม

- ✓ ค่าตั๋วเครื่องบิน ไป-กลับ พร้อมคณะชั้นทัศน اجر
- ✓ ค่ารถรับส่งตามรายการ
- ✓ ค่าอาหาร ตามรายการ
- ✓ ค่าธรรมเนียมวีซ่า ยกเว้นคนต่างด้าว
- ✓ ค่าขนกระเป๋าโหลดใต้ท้องเครื่องท่านละ 1 ใบ น้ำหนักไม่เกิน 23 กิโลกรัม
- ✓ ค่าห้องพัก สอง-สาม ท่านต่อหนึ่งห้อง ในโรงแรมที่ระบุ หรือในระดับเดียวกัน
- ✓ ค่าภาษีสนามบินไทยและฮ่องกง และค่าสิ้นเปลืองเชื้อเพลิง จำนวน ณ วันที่ 23 ก.พ. 25689(สงวนสิทธิ์เก็บเพิ่มหากสายการบินปรับขึ้นก่อนวันเดินทาง)
- ✓ มีน้ำเปล่าแจกวันละ 1 ขวด/คน
- ✓ ค่ามัคคุเทศก์ท้องถิ่น และหัวหน้าทัวร์นำเที่ยวคนไทย
- ✓ ค่าประกันอุบัติเหตุเงิน 1,000,000 บาท ตามเงื่อนไขกรมธรรม์ และผู้เดินทางอายุต่ำกว่า 15 ปี หรือ อายุ 75-85 ปี ความคุ้มครอง 50 % ของจำนวนเงินเอาประกันภัย และผู้เดินทางอายุเกิน 85 ปี ไม่คุ้มครอง

ค่าประกันอุบัติเหตุ และค่ารักษาพยาบาล คุ้มครองเฉพาะกรณีที่ได้รับอุบัติเหตุระหว่างการเดินทาง

ไม่คุ้มครองถึงการสูญเสียชีวิตส่วนตัว และไม่คุ้มครองโรคประจำตัวของผู้เดินทาง

ค่าบริการนี้ไม่รวม

- ✘ ค่าภาษีหัก ณ ที่จ่าย 3 เปอร์เซ็นต์ (คิดคำนวณจากค่าบริการ กรณีต้องการ)
- ✘ ค่าภาษีมูลค่าเพิ่ม 7% (คิดคำนวณจากค่าบริการ กรณีต้องการ)
- ✘ ค่าใช้จ่ายส่วนตัวอื่น ๆ เช่น ค่าชักรีด ค่าโทรศัพท์ทางไกล ค่าเครื่องดื่ม
- ✘ ค่าทำหนังสือเดินทางไทย และค่าธรรมเนียมสำหรับผู้ถือหนังสือเดินทางต่างชาติ
- ✘ ค่าธรรมเนียมวีซ่า สำหรับชาวต่างชาติที่ไม่ได้รับการงดเว้นวีซ่าเข้าประเทศฮ่องกง
- ✘ ค่าน้ำหนักกระเป๋าเดินทางในกรณีที่เกินกว่าสายการบินกำหนด
- ✘ ค่าใช้จ่ายอันเกิดจากความล่าช้าของสายการบิน อุบัติภัยทางธรรมชาติ การประท้วง การจลาจล การนัดหยุดงาน การถูกปฏิเสธไม่ให้ออกและเข้าเมืองจากเจ้าหน้าที่ตรวจคนเข้าเมือง เจ้าหน้าที่กรมแรงงานทั้งในเมืองไทยและต่างประเทศ ซึ่งอยู่นอกเหนือความควบคุมของบริษัท
- ✘ หากหน่วยงานรัฐบาลไทย และ/หรือ ฮ่องกงมีการปรับเปลี่ยนข้อกำหนดเกี่ยวกับการกักตัวเพิ่มเติม และ/หรือ ขอเรียกตรวจโรคเพิ่มเติม ทางผู้เดินทางจะต้องเป็นผู้รับผิดชอบค่าใช้จ่ายส่วนเกิน
- ✘ ค่าทิปไกด์ท้องถิ่นและคนขับรถ **คนละ 1,500 บาท/คน/ ทริป ***** เด็กและผู้ใหญ่จ่ายเท่ากัน (ยกเว้นเด็กทารกอายุไม่ถึง 2 ปี ณ วันเดินทางกลับ และไม่รวมทิปหัวหน้าทัวร์ที่เดินทางจากเมืองไทย จ่ายที่สนามบินสุวรรณภูมิ ณ วันเดินทาง)
- ✘ ค่าทิปหัวหน้าทัวร์ที่เดินทางจากเมืองไทยแล้วแต่สินน้ำใจของท่าน

หมายเหตุ

- บริษัทขอสงวนสิทธิ์ที่จะไม่รับผิดชอบค่าใช้จ่ายใด ๆ อันเกิดจากเหตุสุดวิสัย เช่น อุบัติเหตุ ภัยธรรมชาติ การนัดหยุดงาน การก่อการจลาจล ความล่าช้าของเที่ยวบิน การถูกปฏิเสธไม่ให้ออกหรือเข้าประเทศ เป็นต้น
- บริษัทขอสงวนสิทธิ์ในการปรับเปลี่ยนรายการท่องเที่ยวตามความเหมาะสม ทั้งนี้ขึ้นอยู่กับสถานะของสายการบิน โรงแรม และสถานะทางการ เมืองโดยถือผลประโยชน์และความปลอดภัยของผู้เดินทางเป็นสำคัญ
- บริษัทมีสิทธิ์ที่จะเปลี่ยนแปลงรายละเอียดบางประการในทัวร์นี้ เมื่อเกิดเหตุสุดวิสัยจนไม่อาจแก้ไขได้
- บริษัทไม่รับผิดชอบค่าเสียหายในเหตุการณ์ที่เกิดจากสายการบิน ภัยธรรมชาติ ปฏิวัติ และอื่น ๆ ที่อยู่นอกเหนือการควบคุมของทางบริษัท หรือ ค่าใช้จ่ายเพิ่มเติมที่เกิดขึ้นทางตรง หรือทางอ้อม เช่น การเจ็บป่วย การถูกทำร้าย การสูญหาย ความล่าช้า หรือ จากอุบัติเหตุต่าง ๆ
- หากท่านถอนตัวก่อนรายการท่องเที่ยวจะสิ้นสุดลง ทางบริษัท จะถือว่าท่านสละสิทธิ์และไม่รับผิดชอบค่าบริการที่ท่านได้ชำระไว้แล้ว ไม่ว่ากรณีใด ๆ ทั้งสิ้น

- บริษัทจะไม่รับผิดชอบต่อการห้ามออกนอกประเทศ หรือ ห้ามเข้าประเทศ อันเนื่องมาจากมีสิ่งผิดกฎหมาย หรือ เอกสารเดินทางไม่ถูกต้อง หรือ การถูกปฏิเสธในกรณีอื่น ๆ
- รายการนี้เป็นเพียงข้อเสนอที่ต้องได้รับการยืนยันจากบริษัทฯ อีกครั้งหนึ่ง หลังจากได้สำรองที่นั่งบนเครื่อง และโรงแรมที่พักในต่างประเทศเป็นที่เรียบร้อยแล้ว อย่างไรก็ตามรายการนี้อาจเปลี่ยนแปลงได้ตามความเหมาะสม
- ราคาจะคิดตามราคาตัวเครื่องบินในปัจจุบัน หากราคาตัวเครื่องบินปรับสูงขึ้น บริษัทฯ สงวนสิทธิ์ที่จะปรับราคาตัวเครื่องบิน ตามสถานการณ์ดังกล่าว
- กรณีเกิดความผิดพลาดจากตัวแทน หรือ หน่วยงานที่เกี่ยวข้อง จนมีการยกเลิก ล่าช้า เปลี่ยนแปลง การบริการจากสายการบิน บริษัทขนส่ง หรือ หน่วยงานที่ให้บริการ บริษัทฯ จะดำเนินโดยสุดความสามารถที่จะจัดบริการตัวอื่นทดแทนให้ แต่จะไม่ได้คืนเงินให้สำหรับค่าบริการนั้น ๆ
- หากไม่สามารถไปเที่ยวในสถานที่ที่ระบุในโปรแกรมได้ อันเนื่องมาจากธรรมชาติ ความล่าช้า และความผิดพลาดของทางสายการบิน จะไม่มีการคืนเงินใด ๆ ทั้งสิ้น
- กรุณาตรงต่อเวลาทุกครั้งที่มีการนัดหมาย
- ******* ออกเดินทางขั้นต่ำ 10 ท่าน (ไม่มีหัวหน้าทัวร์) แต่มีไกด์ท้องถิ่นรอรับที่สนามบินฮ่องกง /15 ท่าน มีหัวหน้าทัวร์เดินทางไปกับคณะตั้งแต่เมืองไทย
- บริษัทฯ ขอสงวนสิทธิ์ในการเลื่อนวันเดือนทางของท่าน ในกรณีกรุ๊ปมีผู้เดินทางไม่ถึง 10 ท่าน ไม่สามารถออกเดินทางได้
- การท่องเที่ยวประเทศฮ่องกงนั้นจะต้องมีการเข้าชมสินค้าของทางรัฐบาล เพื่อเป็นการส่งเสริมการท่องเที่ยวดังกล่าว คือ ร้านจิวเวลรี่ ร้านหยก ร้านขนม แต่ไม่ได้มีการบังคับซื้อ หากท่านใดไม่เข้าร้านดังกล่าวจะต้องจ่ายค่าทัวร์เพิ่ม ทางบริษัทฯ จะขอถือว่าท่านรับทราบและยอมรับเงื่อนไขดังกล่าวแล้ว

เงื่อนไขการจองทัวร์

1. วางเงินมัดจำท่านละ 10,000 บาท/ท่าน ส่งลิปโอนเงินมาที่บริษัทฯ พร้อมแนบหน้า پاسปอร์ตมาด้วย เพราะต้องใช้ชื่อจริงเข้า
วัดซีซัน ควรทำการจองทัวร์อย่างน้อยไม่ต่ำกว่า 30 วัน ก่อนการเดินทาง หากลูกค้าไม่ส่งสำเนา پاسปอร์ตมายังบริษัท ขอสงวนสิทธิ์การจองคิวให้กับลูกค้าที่ส่งสำเนา پاسปอร์ตมายังบริษัทเท่านั้น
2. ชำระเงินส่วนที่เหลือทันทีก่อนการเดินทางไม่น้อยกว่า 20 วัน มิฉะนั้นถือว่าท่านยกเลิกการเดินทางโดยอัตโนมัติ (ช่วงเทศกาลวันหยุดยาว หรือวันหยุดนักขัตฤกษ์ กรุณาชำระก่อนเดินทาง 30 วัน)

เงื่อนไขการยกเลิก

กรณียกเลิก : (จอยกร๊อป)

1. ยกเลิกการเดินทางก่อนการเดินทาง 30 วันขึ้นไป บริษัทฯจะคืนเงินค่ามัดจำให้ทั้งหมด โดยหักค่าใช้จ่ายที่เกิดขึ้นจริง ยกเว้นในกรณีวันหยุดเทศกาล วันหยุดนักขัตฤกษ์ ยกเลิกก่อนการเดินทาง 45 วัน จะคืนเงินค่ามัดจำให้ทั้งหมด โดยหักค่าใช้จ่ายที่เกิดขึ้นจริง
2. ยกเลิกการเดินทางภายใน 15 – 29 วัน ขอสงวนสิทธิ์ในการคืนค่ามัดจำทัวร์ในทุกกรณี
3. ยกเลิกการเดินทางภายใน 1-14 วัน ขอสงวนสิทธิ์ในการคืนเงินค่าทัวร์ทั้งหมดในทุกกรณี

ข้อมูลเกี่ยวกับสายการบินที่ควรทราบ

1. เนื่องจากตัวเครื่องบินได้ซื้อมาเป็นหมู่คณะ (ราคาพิเศษ) ทางสายการบินขอสงวนสิทธิ์ในการเลือกที่นั่งทุกกรณี แต่ทางบริษัทฯ จะพยายามให้ผู้เดินทางมาด้วยกันนั่งใกล้กันให้มากที่สุดเท่าที่จะสามารถทำได้

➤ เนื่องจากตัวเครื่องบินที่ซื้อมาเป็นตัวกรุป ดังนั้นที่นั่งทางสายการบินจะจัดเป็นโซนกรุปมาให้ ทางบริษัทฯ ไม่สามารถที่จะร้องขอได้ว่าจะขอที่นั่งโซนไหน และในบางครั้งที่นั่งบนเครื่องอาจจะไม่ได้นั่งติดกันหมดกับคนในครอบครัว แต่อย่างไรเสียทางเจ้าหน้าที่และหัวหน้าทัวร์จะพยายามอย่างเต็มที่ เพื่อที่จะได้นั่งด้วยกันกับคนในครอบครัว ทั้งนี้จึงเรียนมาเพื่อทราบโดยทั่วกัน และโปรดเข้าใจ

***** โปรดตรวจสอบหนังสือเดินทางของท่านว่ามีอายุการใช้งานถึง 6 เดือนหรือไม่ หากมีการผิดพลาดทางบริษัทฯ จะไม่รับผิดชอบใด ๆ *****

***** เมื่อท่านได้ชำระเงินมัดจำหรือทั้งหมด ไม่ว่าจะเป็นการชำระผ่านตัวแทนของบริษัทฯหรือชำระโดยตรงกับทางบริษัทฯ ทางบริษัทฯ จะขอถือว่าท่านรับทราบและยอมรับในเงื่อนไขต่าง ๆ *****